

RCIKIT 230VAC 2CO LD/PB/RC**Weidmüller Interfaces GmbH & Co. KG**

Postfach 3030

32760 Detmold

Tel. +49 5231 14-0

Fax. +49 5231 14-2083

info@weidmueller.com

www.weidmueller.com

Illustrazione del prodotto

Come da figura

Dati generali per l'ordinazione

Versione	RIDERSERIES RCI. Modulo a relè, Numero di contatti: 2, contatto di scambio con tasto di prova AgNi, Tensione nominale: 230 V AC, Corrente permanente: 8 A, Collegamento a vite, Tasto di prova disponibile: Sì
Nr.Cat.	2052470000
Tipo	RCIKIT 230VAC 2CO LD/PB/RC
GTIN (EAN)	4050118412109
CPZ	10 Pezzo
Base rilevante	8869490000
Relè rilevante	8870080000

RCIKIT 230VAC 2CO LD/PB/RC

Weidmüller Interfaces GmbH & Co. KG

Postfach 3030

32760 Detmold

Tel. +49 5231 14-0

Fax. +49 5231 14-2083

info@weidmueller.com

www.weidmueller.com

Dati tecnici

Dimensioni e pesi

Profondità	70,2 mm	Profondità (pollici)	2,764 inch
Posizione verticale	77 mm	Altezza (pollici)	3,031 inch
Larghezza	15,8 mm	Larghezza (pollici)	0,622 inch
Peso netto	56,32 g		

Temperature

Temperatura di magazzinaggio	-40 °C...70 °C	Temperatura d'esercizio	-40 °C...70 °C
Temperatura d'esercizio, min.	-40 °C	Temperatura d'esercizio, max.	70 °C
Umidità	40°C/93% umidità rel., senza condensa		

lato di comando

Tensione nominale	230 V AC	Corrente nominale AC	4.4 mA
Potenza nominale	1012 mVA	Tensione di eccitazione/diseccitazione bobina, tip.	172.5 V / 34.5 V AC
Resistenza della bobina	32500 Ω ± 15 %	Tolleranza della bobina	15 %
Indicatore di stato	LED rosso	Circuito di protezione	Elemento RC
Filtro RC	4,7 kΩ / 10 nF		

Lato di carico

Tensione di commutazione nominale	250 V AC	Corrente permanente	8 A
Max. frequenza di commutazione con carico nominale	0,1 Hz	Corrente di punta	15 A / 4 s
Potenza di commutazione AC (ohmica), max.	2000 VA	Potenza di commutazione DC (ohmica), max.	192 W @ 24 V
Ritardo all'inserzione	≤ 10 ms	Ritardo alla disinserzione	≤ 6 ms
Tipo di contatto	2 contatto di scambio con tasto di prova (AgNi)	Durata meccanica	Bobina AC 5 x 10 ⁶ cicli di commutazione, Bobina DC 10 x 10 ⁶ cicli di commutazione
Potenza di commutazione min.	1 mA @ 24 V, 10 mA @ 12 V, 100 mA @ 5 V		

Dati generali

Guida	TS 35	Tasto di prova disponibile	Sì
Versione del tasto di prova	(con chiusura di sicurezza, solo quando si rimuove il blocco di arresto)	Indicatore di posizione dell'interruttore meccanico	Sì
Colori	nero		

Cordinazione di isolamento

Tensione nominale	250 V	Grado di lordura	2
Classe di sovratensione	III	Gruppo materiali isolanti	IIIa
Distanza in aria e superficiale tra ingresso e uscita	≥ 8 mm	Potenza dielettrica, Ingresso/Uscita	5 kV _{eff} / 1 min
Rigidità dielettrica dei contatti adiacenti	2,5 KV _{eff} / 1 min.	Rigidità dielettrica del contatto aperto	1 kV _{eff} / 1 min
Tensione impulsiva massima	5 kV (1,2/50 μs)	Grado di protezione	IP20

RCIKIT 230VAC 2CO LD/PB/RC**Weidmüller Interfaces GmbH & Co. KG**

Postfach 3030

32760 Detmold

Tel. +49 5231 14-0

Fax. +49 5231 14-2083

Dati tecniciinfo@weidmueller.comwww.weidmueller.com

E223759

Ulteriori dettagli sulle approvazioni / norme

N° certificato (CSA) relè 249409-2426937

N° certificato (cURus) relè E522350

N° certificato (CSA) base 249409-2295474

N° certificato (cURus) base

Dati di collegamento**Tecnica di collegamento cavi**

Collegamento a vite

Coppia di serraggio, min. 0,5 Nm

Campo di serraggio, collegamento di dimensionamento 2,5 mm²Campo di sezioni, max. 2,5 mm²Sezione di collegamento cavo, rigido, max. 2,5 mm²Sezione di collegamento cavo, flessibile, max. 2,5 mm²Sezione di collegamento cavo, flessibile con terminali DIN 46228/4, max. 2,5 mm²Sezione di collegamento cavo, flessibile, AEH (DIN 46228-1), max. 2,5 mm²Sezione di collegamento cavo, flessibile, 2 conduttori innestabili, max. 1,5 mm²

Lunghezza di spellatura, collegamento di dimensionamento 8 mm

Coppia di serraggio, max. 0,7 Nm

Campo di sezioni, min. 1 mm²Sezione di collegamento cavo, rigido, min. 1 mm²Sezione di collegamento cavo, flessibile, min. 1 mm²Sezione di collegamento cavo, flessibile con terminali DIN 46228/4, min. 1 mm²Sezione di collegamento cavo, flessibile, AEH (DIN 46228-1), min. 1 mm²Sezione di collegamento cavo flessibile, 2 conduttori innestabili, min. 1 mm²

Dimensione lama Gr. PZ1

Classificazioni

ETIM 6.0 EC001437

ETIM 8.0 EC001437

ECLASS 9.1 27-37-16-01

ECLASS 11.0 27-37-16-01

ETIM 7.0 EC001437

ECLASS 9.0 27-37-16-01

ECLASS 10.0 27-37-16-01

ECLASS 12.0 27-37-16-01

Nota importante

Informazioni sul prodotto IP20 senza conduttore con collegamento a staffa di serraggio completamente aperto.

Omologazioni

Omologazioni

**Download**

Omologazione/Certificato/Documento di conformità

[EU Konformitätserklärung / EU Declaration of Conformity](#)Dati ingegneristici [CAD data – STEP](#)Dati ingegneristici [WSCAD](#)Notifica modifica prodotto [20220511 Product consolidation RIDERSERIES RCI KITS](#)
[20220511 Produktkonsolidierung RIDERSERIES RCI KITS](#)Cataloghi [Catalogues in PDF-format](#)

RCIKIT 230VAC 2CO LD/PB/RC

Weidmüller Interfaces GmbH & Co. KG

Postfach 3030

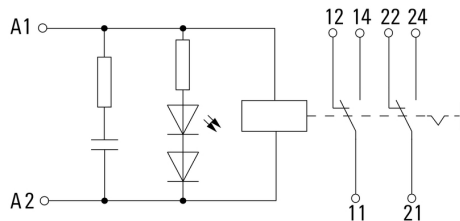
32760 Detmold

Tel. +49 5231 14-0

Fax. +49 5231 14-2083

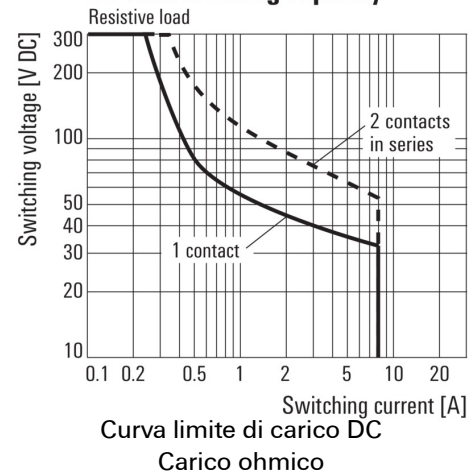
info@weidmueller.com

Disegni



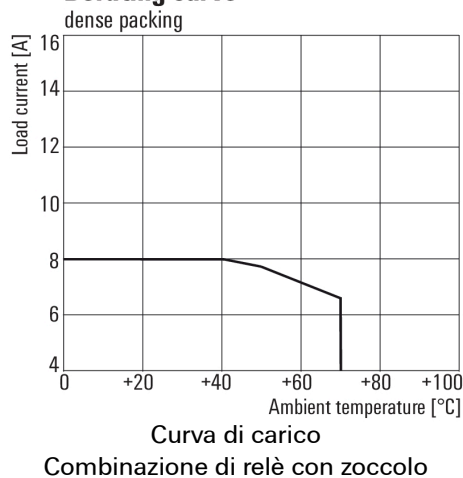
Graph

DC load breaking capacity



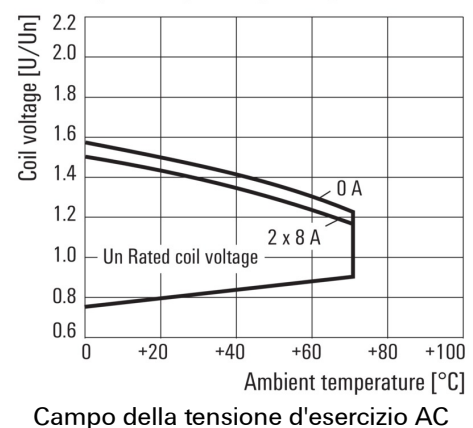
Graph

Derating curve



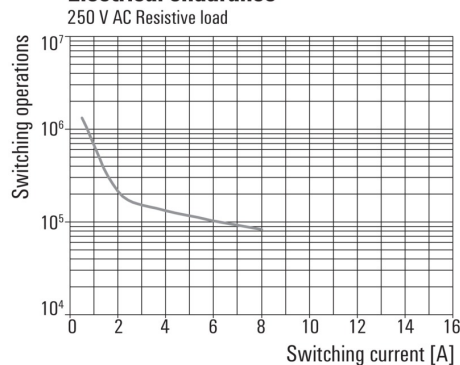
Graph

Operating voltage range AC

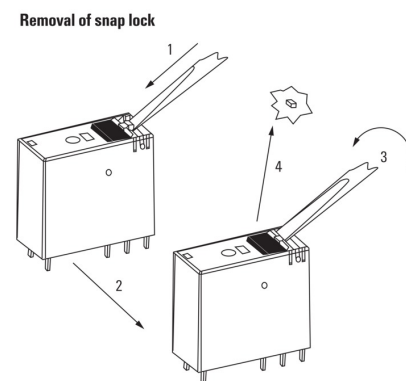


Graph

Electrical endurance



Dimensional drawing



Disegno dettagliato
Rimozione del blocco di arresto del tasto di prova

RCIKIT 230VAC 2CO LD/PB/RC

Weidmüller Interfaces GmbH & Co. KG

Postfach 3030

32760 Detmold

Tel. +49 5231 14-0

Fax. +49 5231 14-2083

info@weidmueller.com

Disegni

