

CH20M22 B BK/BK 2010**Weidmüller Interface GmbH & Co. KG**

Klingenbergstraße 26

D-32758 Detmold

Germany

www.weidmueller.com

Illustrazione del prodotto**Efficienza, flessibilità e design al massimo livello: la "soluzione su misura"**

Nella scelta del design di una custodia, la flessibilità è un fattore chiave. Altri criteri importanti sono la scalabilità, la personalizzazione, le funzionalità innovative e l'efficienza in termini di costi. Scegliete quindi le massime prestazioni con la minima spesa.

La custodia modulare per componenti elettronici CH20M22 è il formato standard tra le diverse dimensioni di custodia. Ha una larghezza ottimale per molte delle comuni applicazioni elettroniche.

Il sistema convince, oltre che per la scalabilità, la flessibilità, l'elevato grado di sicurezza e la funzionalità innovativa nell'applicazione, anche per i dettagli orientati all'applicazione e alla pratica:

- **Installazione più rapida** grazie a funzioni come "Wire ready" della testa della vite Multi-Tool universale
- **Facilità d'uso** grazie a marcatori chiari e di lunga durata associati a possibilità di siglatura aggiuntive, all'espulsore integrato e al coperchio trasparente
- **Massima immunità ai disturbi** grazie alla costruzione conforme a ESD in grado di garantire un'eccellente sovrapposizione dei bordi di giunzione del modulo realizzati in plastica ad alte prestazioni
- **Elevata sicurezza di funzionamento** grazie all'esclusivo sistema di codifica ad impostazione automatica, dotato di protezione per le dita su entrambi i lati dei connettori maschio e femmina

CH20M: un nome compatto per il sistema più flessibile disponibile sul mercato. Il nome non significa solo "Component Housing IP20 Modular".

CH20M è anche sinonimo di efficienza ed innovazione nel design, nella produzione e nell'applicazione.

Dati generali per l'ordinazione

Versione	Custodia modulare, OMNIMATE Housing - Serie CH20M nero, Larghezza: 22.5 mm
Nr.Cat.	2418630000
Tipo	CH20M22 B BK/BK 2010
GTIN (EAN)	4032248897742
CPZ	10 Pezzo

CH20M22 B BK/BK 2010

Weidmüller Interface GmbH & Co. KG

Klingenbergstraße 26

D-32758 Detmold

Germany

www.weidmueller.com

Dati tecnici

Dimensioni e pesi

Profondità	107,4 mm	Profondità (pollici)	4,228 inch
Posizione verticale	109,3 mm	Altezza (pollici)	4,303 inch
Larghezza	22,5 mm	Larghezza (pollici)	0,886 inch
Peso netto	33,5 g		

Temperature

Campo delle temperature di impiego	-40 °C... 120 °C	Temperatura d'esercizio , min.	-40 °C
Temperatura d'esercizio , max.	120 °C	Umidità	5 - 93% umidità rel., Tu = 40°C, senza condensa

Caratteristiche dei componenti

Colore del piede con la clip	nero	Numero di livelli di collegamento, max.	3
------------------------------	------	---	---

Prove meccaniche

Secondo la norma	DIN EN 61373:1999 (impatto e vibrazione)		
Condizioni di prova	cinque custodie installate in fila, 200 g di peso aggiuntivo sul circuito stampato		
Assi testati	X, Y, Z		
Prova d'urto	Consigli generali di prova	Tutte le prove meccaniche sono state eseguite su una configurazione tipo o in vista di una relativa normativa. I risultati specificati non sostituiscono le prove pertinenti all'omologazione. Sono solamente dei valori orientativi.	
	Categoria di prova	1	
	Numero di urti per asse	3 nella direzione positiva e negativa	
	Durata dell'urto	30 ms	
	Accelerazione orizzontale	30 m/s ²	
	Accelerazione verticale	30 m/s ²	
	Accelerazione longitudinale	50 m/s ²	
Prova di vibrazione	Accelerazione effettiva	7,9 m/s ²	
	Durata della prova	5 ore per asse	
	Categoria di prova	1B	

Test termici

Test termici	Consigli generali di prova	Tutte le prove termiche sono state eseguite su una configurazione tipo o in vista di una relativa normativa. I risultati specificati non sostituiscono le prove pertinenti all'omologazione. Sono solamente dei valori orientativi.	
	Condizioni di prova	tre custodie installate in fila - nessuna distanza, tre livelli di collegamento - sei connettori per custodia	
	Assi della prova	Orizzontale, Altro su richiesta	
	Temperatura ambiente	70 °C	
	Dissipazione di calore, max.	1,9 W	
	Temperatura ambiente	60 °C	
	Dissipazione di calore, max.	2,35 W	
	Temperatura ambiente	40 °C	
	Dissipazione di calore, max.	3,4 W	
	Temperatura ambiente	20 °C	
	Dissipazione di calore, max.	4,5 W	

CH20M22 B BK/BK 2010

Weidmüller Interface GmbH & Co. KG

Klingenbergstraße 26

D-32758 Detmold

Germany

www.weidmueller.com

Dati tecnici

Caratteristiche di montaggio

Numero di slot per connettori femmina dell'insieme montato, max.

6

Numero di circuiti stampati, max.

1

Numero di livelli di collegamento, max.

3

Numero di poli, max.

24

Altezza dei componenti del circuito stampato, max.

16,1 mm

Tipo di montaggio del circuito stampato

sui due lati

Design - Requisiti IN

Spessore circuito stampato

1,6 mm

Tolleranza del profilo del circuito stampato

±0,1 mm

Tolleranza di spessore del circuito stampato

±0,15 mm

Opzioni di personalizzazione

Possibile siglatura personalizzata

Sì

Possibilità di lavorazione

Lavorazione laser

Processo di ordinazione specifico per il cliente

Vedere le linee guida nella sezione Download

Dati del materiale

Classe d'infiammabilità UL 94

V-0

Comparative Tracking Index (CTI)

600 ≤ CTI

Gruppo materiali isolanti

I

Materiale isolante

PA 66 GF 30

Dati generali

Colabilità

No

Colori

nero

Grado di protezione

IP20 installato

Guida

TS 35

Tabella dei colori (simile)

RAL 9011

Classificazioni

ETIM 6.0

EC001031

ETIM 7.0

EC001031

ETIM 8.0

EC001031

ECLASS 9.0

27-18-27-90

ECLASS 10.0

27-18-27-92

ECLASS 11.0

27-18-27-92

ECLASS 12.0

27-18-27-92

Nota importante

Informazioni sul prodotto

Profilo del circuito stampato, zone soggette a restrizioni e altre informazioni per il design del circuito stampato sono reperibili nella categoria Tecnologia di collegamento, tra i download dei corrispondenti connettori maschio.

Omologazioni

ROHS

Conforme

CH20M22 B BK/BK 2010**Weidmüller Interface GmbH & Co. KG**

Klingenbergstraße 26

D-32758 Detmold

Germany

www.weidmueller.com**Dati tecnici****Download**

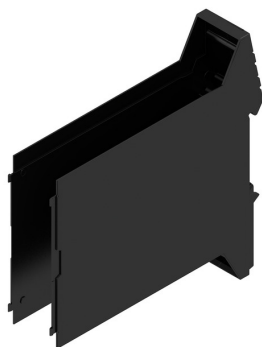
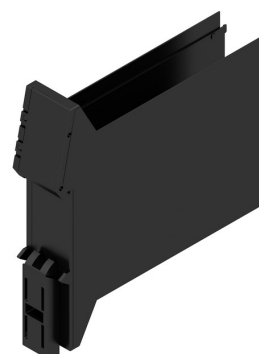
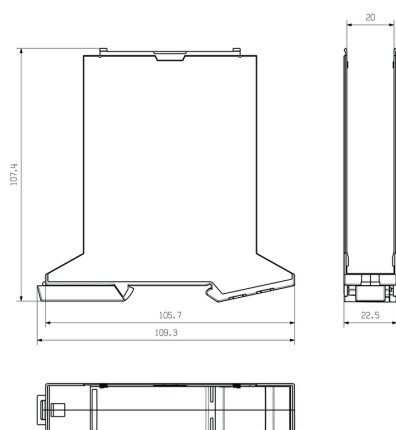
Dati ingegneristici	CAD data – STEP CAD data – Pin_header_pin_length_CH20M_A_OV_PCB-SHL_70315
Documentazione tecnica	PCB_position_50881_LP-POSITION_22MM
Documentazione utente	Guideline customerspecific housings Guideline kundenspezifische Gehäuse
Cataloghi	Catalogues in PDF-format
Brochure	FL ANALO.SIGN.CONV. EN MB DEVICE MANUF. EN FL MACHINE SAFETY EN FL 72H SAMPLE SER EN PO OMNIMATE EN PO OMNIMATE EN

CH20M22 B BK/BK 2010**Weidmüller Interface GmbH & Co. KG**

Klingenbergstraße 26

D-32758 Detmold

Germany

www.weidmueller.com**Disegni****Illustrazione del prodotto****Illustrazione del prodotto****Disegno quotato**

Elemento di base senza apertura
nell'area del piedino a incastro