

ACT20X-SDI-HDO-L-P

Weidmüller Interface GmbH & Co. KG
 Klingenbergstraße 26
 D-32758 Detmold
 Germany

www.weidmueller.com

Illustrazione del prodotto, Simile alla figura



I moduli comando valvole ACT20X-SDI-HDO/ 2SDI-2HDO vengono azionati tramite i segnali di commutazione (NPN, PNP) dalla zona sicura e offrono uscite digitali per la commutazione degli attuatori (valvole elettromagnetiche, trasduttori di allarme) nella zona Ex 0. La corrente di uscita è limitata, in funzione del modulo a 35 mA o 60 mA (solo un canale) per i gruppi di accensione IIC/ IIB. I contatti di allarme integrati inviano dei messaggi di stato che consentono una rapida identificazione degli errori, aumentando quindi la disponibilità dell'impianto. Gli amplificatori separatori montabili su guida sono disponibili nella versione a uno o a due canali. Con una larghezza di 11 mm per canale, gli apparecchi hanno bisogno di meno spazio all'interno del quadro elettrico.

Dati generali per l'ordinazione

Versione	Convertitore/separatore di segnali EX, Ingresso Safe: relè, Uscita Ex: optoaccoppiatori, 1 canale, Corrente d'uscita : max. 35 mA
Nr.Cat.	2456110000
Tipo	ACT20X-SDI-HDO-L-P
GTIN (EAN)	4050118471502
CPZ	1 Pezzo

ACT20X-SDI-HDO-L-P**Weidmüller Interface GmbH & Co. KG**

Klingenbergstraße 26

D-32758 Detmold

Germany

www.weidmueller.com

Dati tecnici**Dimensioni e pesi**

Profondità	113,6 mm	Profondità (pollici)	4,472 inch
Posizione verticale	127,1 mm	Altezza (pollici)	5,004 inch
Larghezza	22,5 mm	Larghezza (pollici)	0,886 inch
Peso netto	170 g		

Temperature

Temperatura di magazzino	-20 °C...85 °C	Temperatura d'esercizio	-20 °C...60 °C
Temperatura d'esercizio , min.	-20 °C	Temperatura d'esercizio , max.	60 °C
Umidità	da 0 a 95 % (senza formazione di condensa)		

Probabilità di guasto

SIL PAPER	SIL certificate	SIL secondo IEC 61508	2
MTBF	175 Years		

Ingresso

Numero di ingressi	1	Resistenza d'ingresso tensione	3,5 kΩ
Sensore		Tensione d'ingresso	≤ 28 V DC, Trigger level low: ≤ 2.0 V DC (NPN), ≤ 8.0 V DC (PNP), Trigger level high: ≥ 4.0 V DC (NPN), ≥ 10.0 V DC (PNP)
Tipo	Sensore NAMUR secondo EN60947-5-6 Transistor NPN/PNP, segnale di commutazione [componente valvola lato sicuro in ingresso]		

Uscita

Corrente d'uscita	max. 35 mA	Ondulazione residua	< 40 mV _{eff}
Tipo	circuito elettrico a sicurezza intrinseca, digitale, uscita = ingresso, diretto o inverso (configurabile)		a seconda dell'assegnazione del morsetto

Uscita allarme

Corrente permanente	≤ 0,5 A AC / 0,3 A DC (area sicura), ≤ 0,5 A AC / 1 A DC (Zona 2)	Funzione di allarme	Nessuna tensione di alimentazione, Errore del dispositivo
Potenza nominale	≤ 62,5 VA / 32 W (area sicura) ≤ 16 VA / 32 W (Zona 2)	Tensione di commutazione nominale	≤ 125 V AC / 110 V DC (area sicura) ≤ 32 V AC / 32 V DC (Zona 2)
Tipo	Relè di stato, 1 NC (senza tensione)		

ACT20X-SDI-HDO-L-P**Weidmüller Interface GmbH & Co. KG**

Klingenbergstraße 26

D-32758 Detmold

Germany

www.weidmueller.com

Dati tecnici**Dati generali**

Alimentazione di tensione	19,2...31,2 V DC	Configurazione	con software FDT/DTM, Richiede adattatore di configurazione 8978580000 CBX200 USB
Grado di protezione	IP20	Potenza assorbita	≤ 1,9 W
Tempo di risposta di soglia	10 ms	Tipo di collegamento	PUSH IN
Umidità	da 0 a 95 % (senza formazione di condensa)		

Coordinazione di isolamento

Norme EMC	DIN EN 61326, NE 21	Tensione di dimensionamento	300 V
Tensione di isolamento	2,6 kV (ingresso / uscita)		

Dati per applicazioni Ex (ATEX)

Corrente I ₀	≤ 110 mA	Luogo di installazione	Dispositivo installato in area sicura, zona 2
Potenza P ₀	≤ 0,77 W	Tensione U ₀	28 V DC
identificazione	II (1) G [Ex ia Ga] IIC/IIB/ IIA, II (1) D [Ex ia Da] IIIC, I (M1) [Ex ia Ma] I		

Parametri tecnici di sicurezza di base

Description of the "safe state"	de-energized (relay output)	Diagnostic test interval	10 s
T _{proof}	5 Years	Tipo di apparecchio	B
Total failure rate for safe detected failures (λ _{SD})	0 FIT	Tolleranza errori Hardware (HFT)	0
Classe di sicurezza	SIL 2	Safe Failure Fraction (SFF)	91 %
Mean Time To Repair (MTTR)	24 h	Total failure rate for safe undetected failures (λ _{SU})	477 FIT
Total failure rate for dangerous detected failures (λ _{DD})	61 FIT	Total failure rate for dangerous undetected failures (λ _{DU})	43 FIT
Probabilità di guasto PFH	4.3 x 10 ⁻⁸ h ⁻¹	Demand mode	High
Demand rate	1.000 s	Demand response time	< 10 ms (relay output)

Parametri tecnici di sicurezza Low demand mode

Average Probability of Failure on Demand (PFD _{avg})	2.73 x 10 ⁻⁴ (T _{proof} = 1 year), 4.52 x 10 ⁻⁴ (T _{proof} = 2 years), 9.89 x 10 ⁻⁴ (T _{proof} = 5 years)
--	--

ACT20X-SDI-HDO-L-P**Weidmüller Interface GmbH & Co. KG**

Klingenbergstraße 26

D-32758 Detmold

Germany

www.weidmueller.com

Dati tecnici**Dati di collegamento**

Tipo di collegamento	PUSH IN	Sezione di collegamento cavo AWG, min.	AWG 26
Sezione di collegamento cavo AWG, max.	AWG 14	Sezione di collegamento cavo, rigido, min.	0,2 mm ²
Sezione di collegamento cavo, rigido, max.	2,5 mm ²	Sezione di collegamento cavo, flessibile, min.	0,2 mm ²
Sezione di collegamento cavo, flessibile, max.	2,5 mm ²	Sezione di collegamento cavo, flessibile con terminali DIN 46228/4, min.	0,2 mm ²
Sezione di collegamento cavo, flessibile con terminali DIN 46228/4, max.	2,5 mm ²		

Garanzia

Periodo	3 anni
---------	--------

Classificazioni

ETIM 6.0	EC002653	ETIM 7.0	EC002653
ETIM 8.0	EC002653	ECLASS 9.0	27-21-01-20
ECLASS 9.1	27-21-01-20	ECLASS 10.0	27-21-01-20
ECLASS 11.0	27-21-01-20	ECLASS 12.0	27-21-01-20

Conformità ambientale del prodotto

REACH SVHC	Lead 7439-92-1
SCIP	2f6dd957-421a-46db-a0c2-cf1609156924

Omologazioni

Omologazioni



ROHS	Conforme
UL File Number Search	Sito web UL
N° Certificato (cULus)	E337701

Download

Omologazione/Certificato/Documento di conformità	Certification SIL Certification DNV GL Certification ATEX Certification IECEx Certification UL Declaration of Conformity
Dati ingegneristici	CAD data – STEP
Software	Library and function block – WI-Manager, DTM-Library for online installation Release notes for Weidmüller FDT-DTM Software version
Documentazione utente	Safety Manual for SIL application Instruction sheet Handbuch ACT20X- Serie, deutsch Manual ACT20X- series, english 20210120 Security Advisory - WI-Manager affected by MundM Software fdtCONTAINER vulnerability
Cataloghi	Catalogues in PDF-format

Data di creazione 15 marzo 2023 15.06.24 CET

Versione catalogo 03.03.2023 / Con riserva di modifiche tecniche

4

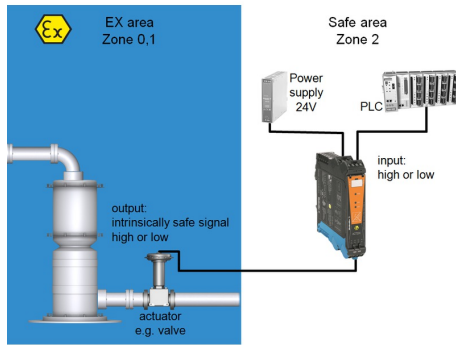
ACT20X-SDI-HDO-L-P

Weidmüller Interface GmbH & Co. KG
 Klingenbergstraße 26
 D-32758 Detmold
 Germany

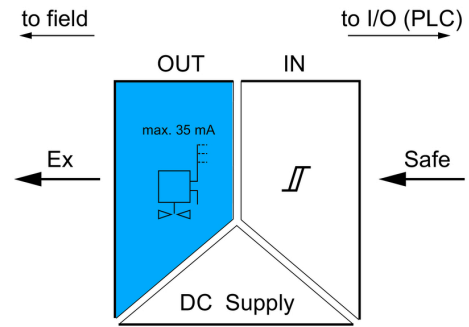
www.weidmueller.com

Disegni

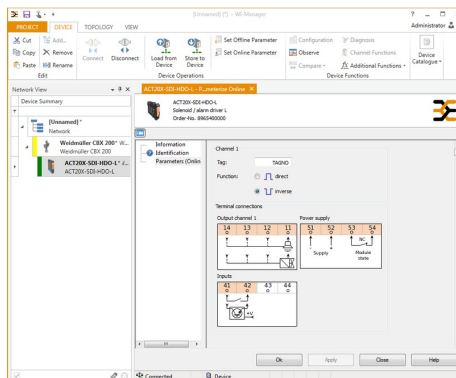
Applicazione



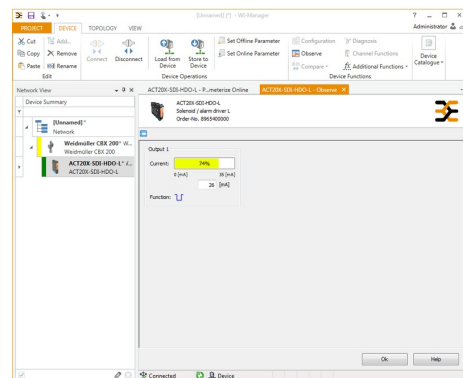
Block diagram



Disegno quotato



screenshot of setup configuration with FDT2 / DTM software



screenshot of "observe" with FDT2 / DTM software

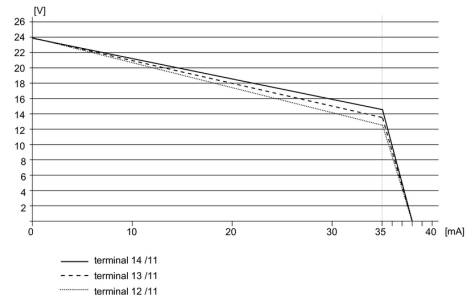
ACT20X-SDI-HDO-L-P

Weidmüller Interface GmbH & Co. KG
 Klingenbergstraße 26
 D-32758 Detmold
 Germany

www.weidmueller.com

Disegni

Curva di carico



Connection diagram

