

ACT20X-HUI-SAO-P**Weidmüller Interface GmbH & Co. KG**

Klingenbergstraße 26

D-32758 Detmold

Germany

www.weidmueller.com

**Illustrazione del prodotto,
Simile alla figura**

I convertitori di segnali universali con separazione e i convertitori di misura universali ACT20X HUI-SAO-S/SAO-LP possono essere configurati individualmente. I segnali di temperatura delle termocoppie e dei sensori PT100, nonché i segnali di corrente e tensione DC analogici possono essere rilevati dalla Zona EX 0. Sul lato uscita sono disponibili, a richiesta, segnali di corrente/tensione (SAO-S) o segnali di loop di corrente 4...20 mA (SAO-LP/ SAO-S) per il campo sicuro. ACT20X-HUI-SAO-S dispone inoltre di un'uscita relè sulla quale è possibile impostare la soglia di commutazione. Un contatto di allarme integrato prepara i messaggi di stato in caso di anomalia; questi messaggi consentono una rapida identificazione dei guasti, incrementando la disponibilità dell'impianto. L'alimentazione dei convertitori di segnale con separazione avviene tramite l'alimentatore integrato (SAO-S) o, in alternativa, tramite il loop di corrente sul lato d'uscita (SAO-LP). I dispositivi montabili su guida sono disponibili nella versione a un canale e, a richiesta, nelle larghezze 12,5 mm (SAO-LP) o 22,5 mm (SAO-S).

Dati generali per l'ordinazione

Versione	Convertitore/separatore di segnali EX, Uscita Ex: U, I, R,9, Uscita Safe: 4 - 20 mA/ relè, 1 canale
Nr.Cat.	2456200000
Tipo	ACT20X-HUI-SAO-P
GTIN (EAN)	4050118471601
CPZ	1 Pezzo

ACT20X-HUI-SAO-P

Weidmüller Interface GmbH & Co. KG

Klingenbergstraße 26

D-32758 Detmold

Germany

www.weidmueller.com

Dati tecnici

Dimensioni e pesi

Profondità	114,6 mm	Profondità (pollici)	4,512 inch
Posizione verticale	127,3 mm	Altezza (pollici)	5,012 inch
Larghezza	22,5 mm	Larghezza (pollici)	0,886 inch
Peso netto	202 g		

Temperature

Temperatura di magazzinaggio	-20 °C...85 °C	Temperatura d'esercizio	-20 °C...60 °C
Temperatura d'esercizio , min.	-20 °C	Temperatura d'esercizio , max.	60 °C
Umidità	da 0 a 95 % (senza formazione di condensa)		

Probabilità di guasto

SIL PAPER	SIL certificate	SIL secondo IEC 61508	2
-----------	-----------------	-----------------------	---

Ingresso EX

Alimentazione sensori		Campo d'ingresso temperatura	configurabile, PT100: -200...+850 °C, PT200: -200...+850 °C, PT1000: -200...+850 °C, NI100: -60°C...+250 °C, Ni120: -80 °C...+320 °C, NI1000: -60°C...+250 °C, B: +100... +1820 °C, E: (-100... +1000 °C), J: (-100... +1200 °C), K: (-180... +1372 °C), L: (-200...+900 °C), N: (-180...+1300 °C), R: (-50...+1760 °C), S: (-50...+1760 °C), T: (-200... +400 °C), U: (-200...+600 °C), W3: (0...+2300 °C), W5: (0...+2300 °C), LR: (-200...+800 °C)
	21,4...16,5 V DC / 0...20 mA		
Corrente d'ingresso	0...20 mA, 4...20 mA	Potenzimetro	10 Ω...10 kΩ
Resistenza d'ingresso	configurabile, 0...10 kΩ	Resistenza d'ingresso corrente	20 Ω + PTC 50 Ω
Resistenza del conduttore nel circuito di misura	≤ 50 Ω	Resistenza d'ingresso tensione	> 10 MΩ a 600 mV, 2 MΩ a 28 V
Sensore	2/3/4 conduttori, RTD: PT10, PT20, PT50, PT100, PT250, PT300, PT400, PT500, PT1000, Ni50, Ni100, Ni120, Ni1000, Termocoppie: B, E, J, K, N, R, S, T; secondo IEC 60584-1 e L, U secondo DIN43710, Potenzimetro, Resistenza: 0 - 12 kΩ	Tensione d'ingresso	Configurabile, 0...1 V DC, 0,2...1 V DC, 1...5 V DC, 0...(5)10 V, 2...10 V DC
Tipo	circuito elettrico a sicurezza intrinseca		

ACT20X-HUI-SAO-P**Weidmüller Interface GmbH & Co. KG**

Klingenbergstraße 26

D-32758 Detmold

Germany

www.weidmueller.com

Dati tecnici**Uscita**

Corrente d'uscita	0...23 mA, configurabile: 0...20 / 4...20 / 20...4 mA, configurabile discendente (3,5 mA)/ ascendente (23 mA) a errore	Corrente di impedenza di carico	≤ 600 Ω
Influsso della resistenza di carico	≤ 0,01% dello span / 100 Ω	Limitazione segnale di uscita	3,8...20,5 mA / 0...20,5 mA (in funzione del campo)
Tipo	attivo (come corrente di source) o passivo (come corrente di sink)		

Uscita digitale

Corrente permanente	≤ 2 A AC/DC (area sicura, Zona 2)	Funzione	Soglie di commutazione configurabili, Funzione finestra, Errore del sensore
Potenza nominale	≤ 500 VA / 60 W (area sicura) ≤ 16 VA / 32 W (Zona 2)	Tensione di commutazione nominale	≤ 250 V AC / 30 V DC (area sicura) ≤ 32 V AC / 32 V DC (Zona 2)
Tipo	Relé, 1 contatto NA / NC		

Uscita allarme

Corrente permanente	≤ 0,5 A AC / 0,3 A DC (area sicura), ≤ 0,5 A AC / 1 A DC (Zona 2)	Funzione di allarme	Cortocircuito all'ingresso, Apre il circuito all'ingresso, Nessuna tensione di alimentazione, Errore del dispositivo
Potenza nominale	≤ 62,5 VA / 32 W (area sicura) ≤ 16 VA / 32 W (Zona 2)	Tensione di commutazione nominale	≤ 125 V AC / 110 V DC (area sicura) ≤ 32 V AC / 32 V DC (Zona 2)
Tipo	Relè di stato, 1 NC (senza tensione)		

Dati generali

Alimentazione di tensione	19,2...31,2 V DC	Configurazione	con software FDT/DTM, Richiede adattatore di configurazione 8978580000 CBX200 USB
Grado di protezione	IP20	Potenza assorbita	≤ 2,1 W
Tipo di collegamento	PUSH IN	Umidità	da 0 a 95 % (senza formazione di condensa)

Coordinazione di isolamento

Norme EMC	DIN EN 61326, NE 21	Tensione di dimensionamento	300 V
Tensione di isolamento	2,6 kV (ingresso / uscita)		

ACT20X-HUI-SAO-P**Weidmüller Interface GmbH & Co. KG**

Klingenbergstraße 26

D-32758 Detmold

Germany

www.weidmueller.com

Dati tecnici**Dati per applicazioni Ex (ATEX)**

Corrente I_0	18,4 mA	Luogo di installazione	Dispositivo installato in area sicura, zona 2
Potenza P_0	40 mW	Tensione U_0	8,7 V DC
identificazione	II (1) G [Ex ia Ga] IIC/IIB/IIA, I (M1) [Ex ia Ma] I, II (1) G [Ex ia Ga] IIC, II (1) D [Ex ia Da] IIIC		

Parametri tecnici di sicurezza di base

Description of the "safe state"	analogue Output ≤ 3.6 mA or output ≥ 21 mA, de-energized (relay output)	Diagnostic test interval	30 s
T_{proof}	4 Years	Tipo di apparecchio	B
Total failure rate for safe detected failures (λ_{SD})	0 FIT	Tolleranza errori Hardware (HFT)	0
Classe di sicurezza	SIL 2	Relay lifetime	100000 times
Safe Failure Fraction (SFF)	93 %	Mean Time To Repair (MTTR)	24 h
Total failure rate for safe undetected failures (λ_{SU})	278 FIT	Total failure rate for dangerous detected failures (λ_{DD})	352 FIT
Total failure rate for dangerous undetected failures (λ_{DU})	43 FIT	Probabilità di guasto PFH	$4.33 \times 10^{-8} h^{-1}$
Demand mode	High	Demand rate	3.000 s
Demand response time	Signal input: < 0.5 s (opto output), Temperature input: < 1.1 s (opto output)		

Parametri tecnici di sicurezza Low demand mode

Average Probability of Failure on Demand (PFD _{avg})	2.82 x 10^{-4} ($T_{proof} = 1$ year), 4.63 x 10^{-4} ($T_{proof} = 2$ years), 1.00 x 10^{-3} ($T_{proof} = 5$ years), dati aggiuntivi disponibili nel manuale di sicurezza
--	--

Dati di collegamento

Tipo di collegamento	PUSH IN	Sezione di collegamento cavo AWG, min.	AWG 26
Sezione di collegamento cavo AWG, max.	AWG 14	Sezione di collegamento cavo, rigido, min.	0,2 mm ²
Sezione di collegamento cavo, rigido, max.	2,5 mm ²	Sezione di collegamento cavo, flessibile, min.	0,2 mm ²
Sezione di collegamento cavo, flessibile, max.	2,5 mm ²	Sezione di collegamento cavo, flessibile con terminali DIN 46228/4, min.	0,2 mm ²
Sezione di collegamento cavo, flessibile con terminali DIN 46228/4, max.	2,5 mm ²		

Garanzia

Periodo	3 anni
---------	--------

ACT20X-HUI-SAO-P

Weidmüller Interface GmbH & Co. KG
 Klingenbergstraße 26
 D-32758 Detmold
 Germany

www.weidmueller.com

Dati tecnici

Classificazioni

ETIM 6.0	EC002653	ETIM 7.0	EC002653
ETIM 8.0	EC002653	ECLASS 9.0	27-21-01-20
ECLASS 9.1	27-21-01-20	ECLASS 10.0	27-21-01-20
ECLASS 11.0	27-21-01-20	ECLASS 12.0	27-21-01-20

Conformità ambientale del prodotto

REACH SVHC	Lead 7439-92-1
SCIP	2f6dd957-421a-46db-a0c2-cf1609156924

Omologazioni

Omologazioni



ROHS	Conforme
UL File Number Search	Sito web UL
N° Certificato (cULus)	E337701

Download

Omologazione/Certificato/Documento di conformità	Certification SIL Certification DNV GL Certification ATEX Certification IECEX Certification UL Declaration of Conformity
Dati ingegneristici	CAD data – STEP
Software	Library and function block – WI-Manager, DTM-Library for online installation Release notes for Weidmueller FDT-DTM Software version
Documentazione utente	Safety Manual for SIL application Instruction sheet Handbuch ACT20X- Serie, deutsch Manual ACT20X- series, english 20210120 Security Advisory - WI-Manager affected by MundM Software fdtCONTAINER vulnerability
Cataloghi	Catalogues in PDF-format

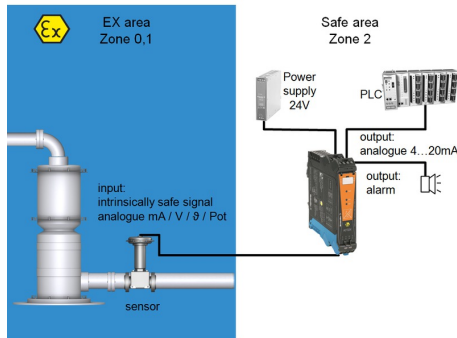
ACT20X-HUI-SAO-P

Weidmüller Interface GmbH & Co. KG
 Klingenbergstraße 26
 D-32758 Detmold
 Germany

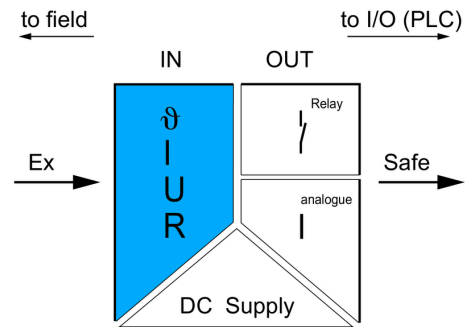
www.weidmueller.com

Disegni

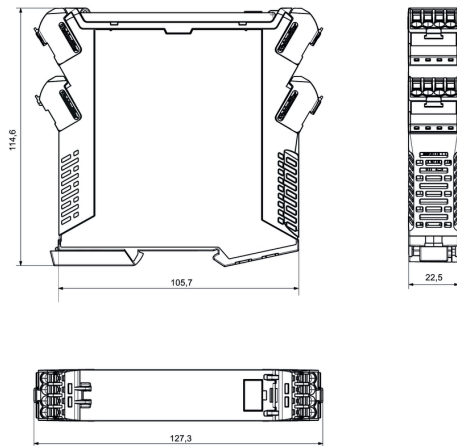
Applicazione



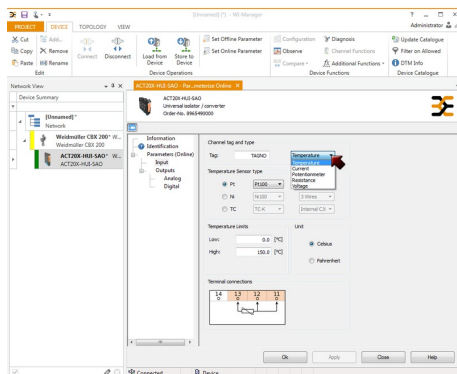
Block diagram



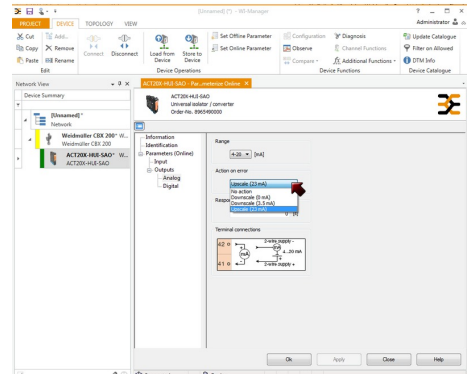
Disegno quotato



Simile alla figura



screenshot of temperature input configuration with FDT2 / DTM software



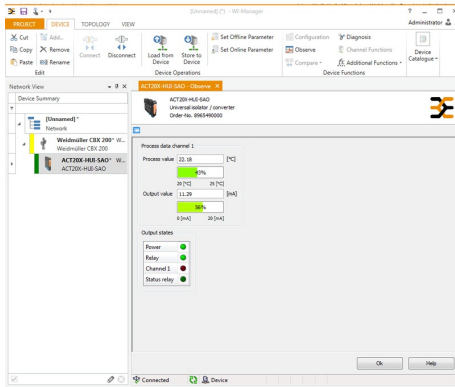
screenshot of output configuration with FDT2 / DTM software

ACT20X-HUI-SAO-P

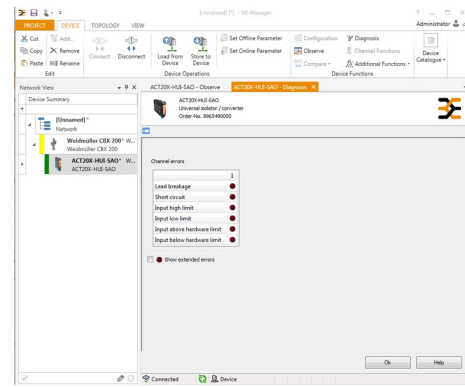
Weidmüller Interface GmbH & Co. KG
 Klingenbergstraße 26
 D-32758 Detmold
 Germany

www.weidmueller.com

Disegni



screenshot of "observe" with FDT2 / DTM software



screenshot of "diagnosis" with FDT2 / DTM software

Connection diagram

