

## ACT20-FEED-IN-PRO-P

**Weidmüller Interface GmbH & Co. KG**  
Klingenbergstraße 26  
D-32758 Detmold  
Germany

www.weidmueller.com

### Illustrazione del prodotto, Simile alla figura



Moduli adattatori di alimentazione per l'alimentazione e la distribuzione separate della tensione per convertitori di segnali della serie ACT20/MICROSERIES. I moduli di alimentazione da 22,5/ 6,1 mm vengono montati accanto ai convertitori di segnali analogici; l'alimentazione a 24 VDC viene ponticellata a richiesta tramite il bus guida CH20M (serie ACT20) oppure semplicemente tramite collegamenti trasversali innestabili ZQV 4N (MICROSERIES).

Inoltre ACT20-Feed-In-PRO-S riconosce gli errori di ogni apparecchio montato sul profilo CH20 BUS. In caso di errore, il relè di commutazione integrato invia un allarme collettivo al comando esterno. Inoltre è possibile collegare al tipo ACT20 Feed-In PRO-S due alimentatori come alimentazione primaria e di backup. E' possibile realizzare un'alimentazione completamente ridondante tramite due moduli Feed - IN montati sul profilo CH20 BUS. Tre LED indicano gli stati dell'alimentazione e dei messaggi di errore.

I moduli ACT20M-Feed-In PRO possono essere impiegati anche in applicazioni Ex Zone2/ Division2.

### Dati generali per l'ordinazione

Versione	Modulo di alimentazione, Distribuisce la tensione di alimentazione al bus guida, Collegamento opzionale di alimentazione di backup
Nr.Cat.	<a href="#">2456870000</a>
Tipo	ACT20-FEED-IN-PRO-P
GTIN (EAN)	4050118471809
CPZ	1 Pezzo

**ACT20-FEED-IN-PRO-P****Weidmüller Interface GmbH & Co. KG**

Klingenbergstraße 26

D-32758 Detmold

Germany

www.weidmueller.com

**Dati tecnici****Dimensioni e pesi**

Profondità	113,6 mm	Profondità (pollici)	4,472 inch
Posizione verticale	117,2 mm	Altezza (pollici)	4,614 inch
Larghezza	22,5 mm	Larghezza (pollici)	0,886 inch
Peso netto	173 g		

**Temperature**

Temperatura di magazzinaggio	-20 °C...85 °C	Temperatura ambiente	-20...+60 °C
Umidità	40°C/95% umidità rel., senza condensa		

**Ingresso**

Alimentazione di backup	21.6...26.4 V DC	Corrente d'ingresso	max. 4 A
Livello di trigger per la tensione di alimentazione	Errori < 21 V DC	Numero di ingressi	2
Tensione d'ingresso	21.6...26.4 V DC	Tensione di alimentazione (ingresso)	21.6...26.4 V DC

**Uscita**

Corrente d'uscita	max. 4 A, (Alimentazione ad esempio a 110 dispositivi ACT20M-CI-2CO-S su un CH20M BUS)	Numero di uscite	1
Potenza erogata	96 W	Tensione d'uscita osservazioni	Tensione ingr. -0,5 V DC @ 4 A
Tensione di alimentazione (uscita)	24 V DC		

**Uscita (digitale)**

Corrente permanente	2 A	Funzione di allarme	Errore del dispositivo, Guasto all'alimentazione elettrica, Alimentazione elettrica di backup
Potenza AC, max.	500 VA / 60 W	Tensione di commutazione AC, max.	250 V
Tipo	Relé, 1 contatto di scambio		

**Indicazioni generali**

Alimentazione di tensione	21.6...26.4 V DC	Configurazione	nessuno dei due
Grado di efficacia	0,976	Guida	TS 35, CH20M Bus
Potenza assorbita	< 2 W	Tipo di collegamento	PUSH IN

**Coordinazione di isolamento**

Norme EMC	IEC 61326-1, NE 21
-----------	--------------------

**ACT20-FEED-IN-PRO-P****Weidmüller Interface GmbH & Co. KG**

Klingenbergstraße 26

D-32758 Detmold

Germany

www.weidmueller.com

**Dati tecnici****Dati di collegamento**

Tipo di collegamento	PUSH IN	Coppia di serraggio, min.	0,4 Nm
Coppia di serraggio, max.	0,6 Nm	Campo di serraggio, collegamento di dimensionamento	2,5 mm <sup>2</sup>
Campo di sezioni, min.	0,5 mm <sup>2</sup>	Campo di sezioni, max.	2,5 mm <sup>2</sup>
Sezione di collegamento cavo AWG, min.	AWG 26	Sezione di collegamento cavo AWG, max.	AWG 14
Sezione di collegamento cavo, rigido, min.	0,2 mm <sup>2</sup>	Sezione di collegamento cavo, rigido, max.	2,5 mm <sup>2</sup>
Sezione di collegamento cavo, flessibile, min.	0,2 mm <sup>2</sup>	Sezione di collegamento cavo, flessibile, max.	2,5 mm <sup>2</sup>
Sezione di collegamento cavo, flessibile con terminali DIN 46228/4, min.	0,2 mm <sup>2</sup>	Sezione di collegamento cavo, flessibile con terminali DIN 46228/4, max.	2,5 mm <sup>2</sup>

**Classificazioni**

ETIM 6.0	EC001600	ETIM 7.0	EC001600
ETIM 8.0	EC001600	ECLASS 9.0	27-24-26-10
ECLASS 9.1	27-24-26-10	ECLASS 10.0	27-24-26-10
ECLASS 11.0	27-24-26-10	ECLASS 12.0	27-24-26-10

**Conformità ambientale del prodotto**

REACH SVHC	Lead 7439-92-1
SCIP	2f6dd957-421a-46db-a0c2-cf1609156924

**Omologazioni**

Omologazioni



ROHS	Conforme
UL File Number Search	Sito web UL
N&deg; Certificato (cULus)	E337701

**Download**

Omologazione/Certificato/Documento di conformità	<a href="#">Certification ATEX</a> <a href="#">Certification IECEx</a> <a href="#">Certification UL</a> <a href="#">Declaration of Conformity</a>
Dati ingegneristici	<a href="#">CAD data – STEP</a>
Documentazione utente	<a href="#">Instruction sheet</a>
Cataloghi	<a href="#">Catalogues in PDF-format</a>

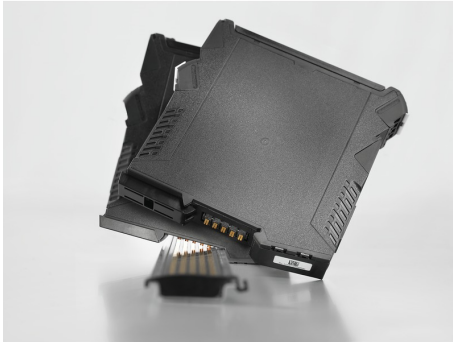
**ACT20-FEED-IN-PRO-P**

**Weidmüller Interface GmbH & Co. KG**  
 Klingenbergstraße 26  
 D-32758 Detmold  
 Germany

www.weidmueller.com

**Disegni**

**Connection diagram**



application example

**Simile alla figura, Disegno quotato**

