

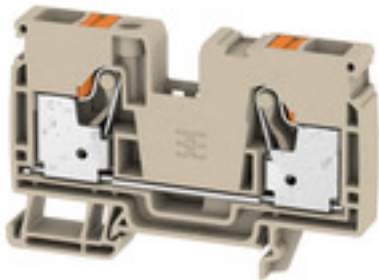
A2C 10**Weidmüller Interface GmbH & Co. KG**

Klingenbergstraße 26

D-32758 Detmold

Germany

www.weidmueller.com

Illustrazione del prodotto

L'alimentazione attraverso l'energia, il segnale e i dati è il classico requisito nell'elettrotecnica e nella realizzazione di quadri elettrici. Il materiale isolante, la tecnica di collegamento e la progettazione dei morsetti componibili sono caratteristiche distintive. Un morsettiera componibile passante è idonea per unire e/o collegare uno o più conduttori. Potrebbero avere uno o più livelli di collegamento che hanno lo stesso potenziale oppure solo isolati l'uno contro l'altro.

Dati generali per l'ordinazione

Versione	Morsetto passante, PUSH IN, 10 mm ² , 1000 V, 57 A, Beige scuro
Nr.Cat.	2490360000
Tipo	A2C 10
GTIN (EAN)	4050118500813
CPZ	25 Pezzo

A2C 10**Weidmüller Interface GmbH & Co. KG**

Klingenbergstraße 26

D-32758 Detmold

Germany

www.weidmueller.com

Dati tecnici**Dimensioni e pesi**

Profondità	51,5 mm	Profondità (pollici)	2,028 inch
Profondità inclusa guida DIN	52,5 mm	Posizione verticale	80,5 mm
Altezza (pollici)	3,169 inch	Larghezza	10 mm
Larghezza (pollici)	0,394 inch	Peso netto	32,315 g

Temperature

Temperatura di magazzino	-25 °C...55 °C	Temperatura d'esercizio continuo, min.	-60 °C
Temperatura d'esercizio continuo, max.	130 °C		

Dati di dimensionamento IECEx/ATEX

Marcatura EN 60079-7	Ex eb II C Gb	Marcatura Ex 2014/34/EU	II 2 G D
----------------------	---------------	-------------------------	----------

Altri dati tecnici

Istruzioni di montaggio	Guida di supporto	Lati aperti	destra
Tipo di fissaggio	innestabile	Tipo di montaggio	TS 35
bloccabile	No	con perno d'arresto	No

Dati caratteristici del sistema

Piastra terminale (necessaria)	Sì	Numero di potenziali	1
Numero di piani	1	Numero dei punti di serraggio per piano	2
Numero di potenziali per piano	1	Guida	TS 35

Dati dei materiali

Materiale	Wemid	Colori	Beige scuro
Colore elementi di azionamento	arancione	Classe d'infiammabilità UL 94	V-0

Dati dimensionamento

Sezione di dimensionamento	10 mm ²	Tensione nominale	1.000 V
Tensione DC nominale	1.000 V DC	Corrente nominale	57 A
Corrente con conduttore max.	57 A	Norme	DIN EN 60947-7-1
Resistenza di passaggio conforme a IEC 60947-7-x	0,56 mΩ	Tensione impulsiva di dimensionamento	8 kV
Potenza dissipata secondo IEC 60947-7-x	1,82 W	Classe di sovratensione	III
Grado di lordura	3		

Dati dimensionamento secondo CSA

Corrente Gr B (CSA)	55 A	Corrente Gr C (CSA)	55 A
Corrente Gr D (CSA)	5 A	N° certificato (CSA)	200039-70089609
Sezione cavo max (CSA)	6 AWG	Sezione cavo min (CSA)	20 AWG
Tensione Gr B (CSA)	600 V	Tensione Gr C (CSA)	600 V
Tensione Gr D (CSA)	600 V		

A2C 10

Weidmüller Interface GmbH & Co. KG

Klingenbergstraße 26

D-32758 Detmold

Germany

www.weidmueller.com

Dati tecnici

Dati dimensionamento secondo UL

Corrente Gr B (cURus)	55 A	Corrente Gr C (cURus)	55 A
Corrente Gr D (cURus)	5 A	Grandezza conduttore Factory wiring max (cURus)	6 AWG
Grandezza conduttore Factory wiring min (cURus)	20 AWG	Grandezza conduttore Field wiring max (cURus)	6 AWG
Grandezza conduttore Field wiring min (cURus)	20 AWG	N° certificato (cURus)	E60693
Tensione Gr B (cURus)	600 V	Tensione Gr C (cURus)	600 V
Tensione Gr D (cURus)	600 V		

Generale

Guida	TS 35	Istruzioni di montaggio	Guida di supporto
Norme	DIN EN 60947-1	Sezione di collegamento cavo AWG, max.	AWG 6
Sezione di collegamento cavo AWG, min.	AWG 20		

Conduttori allacciabili (collegamento di dimensionamento)

Calibro a norma 60 947-1	A6		
Campo di sezioni, max.	16 mm ²		
Campo di sezioni, min.	0,5 mm ²		
Dimensione lama	1,0 x 5,5 mm		
Direzione di collegamento	in alto		
Lunghezza di spellatura	18 mm		
Lunghezza tubo per terminali con collare in plastica DIN 46228/4	Sezione trasversale per il collegamento del conduttore	min.	1,5 mm ²
		max.	4 mm ²
	Lunghezza tubo	min.	18 mm
		max.	10 mm ²
	Sezione trasversale per il collegamento del conduttore	min.	6 mm ²
		max.	10 mm ²
Lunghezza tubo	min.	12 mm	
	max.	18 mm	
Lunghezza tubo per terminali gemelli	Sezione trasversale per il collegamento del conduttore	min.	0,75 mm ²
		max.	1 mm ²
	Lunghezza tubo	min.	18 mm
		max.	18 mm
	Sezione trasversale per il collegamento del conduttore	min.	1,5 mm ²
		max.	4 mm ²
Lunghezza tubo	min.	12 mm	
	max.	18 mm	
Lunghezza tubo per terminali senza collare in plastica DIN 46228/1	Sezione trasversale per il collegamento del conduttore	min.	1,5 mm ²
		max.	10 mm ²
Lunghezza tubo	min.	18 mm	
	max.	18 mm	
Numero di collegamenti	2		
Sezione di collegamento cavo AWG, max.	AWG 6		
Sezione di collegamento cavo AWG, min.	AWG 20		
Sezione di collegamento cavo, flessibile con terminali DIN 46228/1, max.	10 mm ²		
Sezione di collegamento cavo, flessibile con terminali DIN 46228/1, min.	0,5 mm ²		
Sezione di collegamento cavo, flessibile con terminali DIN 46228/4, max.	10 mm ²		
Sezione di collegamento cavo, flessibile con terminali DIN 46228/4, min.	0,5 mm ²		

Data di creazione 16 marzo 2023 14.38.39 CET

A2C 10

Weidmüller Interface GmbH & Co. KG

Klingenbergstraße 26

D-32758 Detmold

Germany

www.weidmueller.com

Dati tecnici

Sezione di collegamento cavo, flessibile, 16 mm²
max.Sezione di collegamento cavo, flessibile, 0,5 mm²
min.Sezione di collegamento cavo, nucleo
rigido, max. 10 mm²Sezione di collegamento cavo, nucleo
rigido, min. 0,5 mm²Sezione di collegamento, semirigida,
max. 16 mm²Sezione di collegamento, semirigida,
min. 0,5 mm²Terminali doppi, max. 4 mm²Terminali doppi, min. 0,5 mm²

Tipo di collegamento PUSH IN

Classificazioni

ETIM 6.0	EC000897	ETIM 7.0	EC000897
ETIM 8.0	EC000897	ECLASS 9.0	27-14-11-20
ECLASS 9.1	27-14-11-20	ECLASS 10.0	27-14-11-20
ECLASS 11.0	27-14-11-20	ECLASS 12.0	27-14-11-20

Omologazioni

Omologazioni



ROHS	Conforme
UL File Number Search	Sito web UL
N° certificato (cURus)	E60693

Download

Omologazione/Certificato/Documento di conformità	Attestation of Conformity IECEX Certificate ATEX Certificate EAC certificate DNVGL certificate MARITREG certificate CCC Ex Certificate UKCA Ex Certificate CE Declaration of Conformity CE Declaration of Conformity all terminals UKCA declaration of conformity
Dati ingegneristici	CAD data – STEP
Specifiche del capitolato	Klippon® Connect 2490360000 DE Klippon® Connect 2490360000 EN
Documentazione utente	StorageConditionsTerminalBlocks NTI A2C 10 BPZL AXC 1.5-16
Cataloghi	Catalogues in PDF-format

Data di creazione 16 marzo 2023 14.38.39 CET

Versione catalogo 03.03.2023 / Con riserva di modifiche tecniche

4

Foglio dati

A2C 10

Weidmüller Interface GmbH & Co. KG
Klingenbergstraße 26
D-32758 Detmold
Germany

www.weidmueller.com

Disegni

