

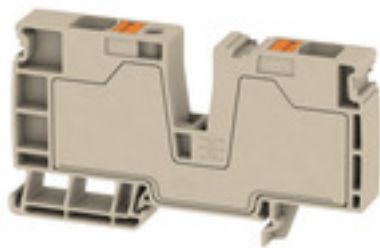
**ALO 16****Weidmüller Interface GmbH & Co. KG**

Klingenbergstraße 26

D-32758 Detmold

Germany

www.weidmueller.com

**Illustrazione del prodotto**

I nostri morsetti di alimentazione, in combinazione con i collegamenti trasversali, offrono la possibilità di una distribuzione flessibile del potenziale su morsetti con una diversa sezione nominale.

**Dati generali per l'ordinazione**

Versione	morsetto di alimentazione, PUSH IN, 16 mm <sup>2</sup> , 800 V, 76 A, Beige scuro
Nr.Cat.	<a href="#">2502280000</a>
Tipo	ALO 16
GTIN (EAN)	4050118515787
CPZ	20 Pezzo

## ALO 16

Weidmüller Interface GmbH &amp; Co. KG

Klingenbergstraße 26

D-32758 Detmold

Germany

www.weidmueller.com

## Dati tecnici

## Dimensioni e pesi

Profondità	51,5 mm	Profondità (pollici)	2,028 inch
Profondità inclusa guida DIN	52,5 mm	Posizione verticale	95,5 mm
Altezza (pollici)	3,76 inch	Larghezza	12 mm
Larghezza (pollici)	0,472 inch	Peso netto	41,911 g

## Temperature

Temperatura di magazzino	-25 °C...55 °C	Temperatura d'esercizio continuo, min.	-60 °C
Temperatura d'esercizio continuo, max.	130 °C		

## Dati di dimensionamento IECEx/ATEX

N° certificato (ATEX)	TUEV16ATEX7909U	N° certificato (IECEX)	IECEXTUR16.0036U
Tensione max. (ATEX)	550 V	Corrente (ATEX)	69 A
Sezione cavo max (ATEX)	16 mm <sup>2</sup>	Tensione max. (IECEX)	550 V
Corrente (IECEX)	69 A	Sezione cavo max (IECEX)	16 mm <sup>2</sup>

## Altri dati tecnici

Istruzioni di montaggio	Guida di supporto	Lati aperti	chiuso
Tipo di fissaggio	innestabile	Tipo di montaggio	TS 35
bloccabile	No	con perno d'arresto	No

## Dati caratteristici del sistema

Piastra terminale (necessaria)	No	Numero di potenziali	1
Numero di piani	1	Numero dei punti di serraggio per piano	2
Numero di potenziali per piano	1	Guida	TS 35

## Dati dei materiali

Materiale	Wemid	Colori	Beige scuro
Colore elementi di azionamento	arancione	Classe d'infiammabilità UL 94	V-0

## Dati dimensionamento

Sezione di dimensionamento	16 mm <sup>2</sup>	Tensione nominale	800 V
Corrente nominale	76 A	Corrente con conduttore max.	76 A
Norme	IEC 60947-7-1	Resistenza di passaggio conforme a IEC 60947-7-x	0,42 mΩ
Tensione impulsiva di dimensionamento	8 kV	Potenza dissipata secondo IEC 60947-7-x	2,43 W
Classe di sovratensione	III	Grado di lordura	3

## Dati dimensionamento secondo CSA

Corrente Gr B (CSA)	62 A	Corrente Gr C (CSA)	62 A
Corrente Gr D (CSA)	5 A	N° certificato (CSA)	200039-70089609
Sezione cavo max (CSA)	6 AWG	Sezione cavo min (CSA)	18 AWG
Tensione Gr B (CSA)	600 V	Tensione Gr C (CSA)	600 V
Tensione Gr D (CSA)	600 V		

## ALO 16

**Weidmüller Interface GmbH & Co. KG**  
Klingenbergstraße 26  
D-32758 Detmold  
Germany

www.weidmueller.com

## Dati tecnici

## Dati dimensionamento secondo UL

Corrente Gr B (cURus)	62 A	Corrente Gr C (cURus)	62 A
Corrente Gr D (cURus)	5 A	Grandezza conduttore Factory wiring max (cURus)	6 AWG
Grandezza conduttore Factory wiring min (cURus)	18 AWG	Grandezza conduttore Field wiring max (cURus)	6 AWG
Grandezza conduttore Field wiring min (cURus)	18 AWG	N° certificato (cURus)	E60693
Tensione Gr B (cURus)	600 V	Tensione Gr C (cURus)	600 V
Tensione Gr D (cURus)	600 V		

## Generale

Guida	TS 35	Istruzioni di montaggio	Guida di supporto
Norme	IEC 60947-7-1	Sezione di collegamento cavo AWG, max.	AWG 6
Sezione di collegamento cavo AWG, min.	AWG 18		

## Conduttori allacciabili (collegamento di dimensionamento)

Calibro a norma 60 947-1	A6	Campo di sezioni, max.	16 mm <sup>2</sup>
Campo di sezioni, min.	0,5 mm <sup>2</sup>	Dimensione lama	1,0 x 5,5 mm
Direzione di collegamento	in alto	Lunghezza di spellatura	18 mm
Numero di collegamenti	2	Sezione di collegamento cavo AWG, max.	AWG 6
Sezione di collegamento cavo AWG, min.	AWG 18	Sezione di collegamento cavo, flessibile con terminali DIN 46228/1, max.	16 mm <sup>2</sup>
Sezione di collegamento cavo, flessibile con terminali DIN 46228/1, min.	1,5 mm <sup>2</sup>	Sezione di collegamento cavo, flessibile con terminali DIN 46228/4, max.	16 mm <sup>2</sup>
Sezione di collegamento cavo, flessibile con terminali DIN 46228/4, min.	1,5 mm <sup>2</sup>	Sezione di collegamento cavo, flessibile, max.	25 mm <sup>2</sup>
Sezione di collegamento cavo, flessibile, min.	0,5 mm <sup>2</sup>	Sezione di collegamento cavo, nucleo rigido, max.	10 mm <sup>2</sup>
Sezione di collegamento cavo, nucleo rigido, min.	0,5 mm <sup>2</sup>	Sezione di collegamento, semirigida, max.	25 mm <sup>2</sup>
Sezione di collegamento, semirigida, min.	0,5 mm <sup>2</sup>	Terminali doppi, max.	6 mm <sup>2</sup>
Terminali doppi, min.	0,5 mm <sup>2</sup>	Tipo di collegamento	PUSH IN

## Classificazioni

ETIM 6.0	EC000897	ETIM 7.0	EC000897
ETIM 8.0	EC000897	ECLASS 9.0	27-14-11-20
ECLASS 9.1	27-14-11-20	ECLASS 10.0	27-14-11-20
ECLASS 11.0	27-14-11-20	ECLASS 12.0	27-14-11-20

## ALO 16

**Weidmüller Interface GmbH & Co. KG**  
 Klingenbergstraße 26  
 D-32758 Detmold  
 Germany

www.weidmueller.com

## Dati tecnici

### Omologazioni

Omologazioni



ROHS	Conforme
UL File Number Search	Sito web UL
N° certificato (cURus)	E60693

### Download

Omologazione/Certificato/Documento di conformità	<a href="#">DE PT0101 20180316 019 ISSUE01.pdf</a> <a href="#">Attestation of Conformity</a> <a href="#">IECEx Certificate</a> <a href="#">ATEX Certificate</a> <a href="#">DNVGL certificate</a> <a href="#">MARITREG certificate</a> <a href="#">CCC Ex Certificate</a> <a href="#">UKCA Ex Certificate</a> <a href="#">UKCA declaration of conformity</a>
Dati ingegneristici	<a href="#">CAD data – STEP</a>
Specifiche del capitolato	<a href="#">Klippon® Connect 2502280000 EN</a> <a href="#">Klippon® Connect 2502280000 DE</a>
Documentazione utente	<a href="#">ADDITIONAL NOTE_DE</a> <a href="#">ADDITIONAL NOTE_EN</a> <a href="#">StorageConditionsTerminalBlocks</a> <a href="#">NTI ALO16</a> <a href="#">BPZL AXC 1.5-16</a>
Cataloghi	<a href="#">Catalogues in PDF-format</a>

**ALO 16**

**Weidmüller Interface GmbH & Co. KG**  
Klingenbergstraße 26  
D-32758 Detmold  
Germany

[www.weidmueller.com](http://www.weidmueller.com)

