

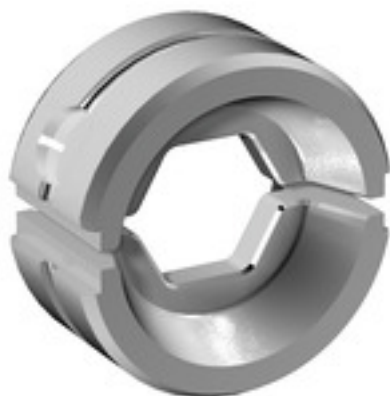
ES EPG/HPG 60 HEX 240**Weidmüller Interface GmbH & Co. KG**

Klingenbergstraße 26

D-32758 Detmold

Germany

www.weidmueller.com

Simile alla figura**Utensili di crimpatura per capicorda, connettori e terminali con inserti intercambiabili**

- lavorazione estremamente rapida grazie al supporto idraulico
- vasta gamma di sezioni, fino a 300 mm²
- testa di crimpatura rotante a 270° ad azione rapida
- limitazione automatica della pressione e monitoraggio per mezzo di sensore di pressione
- controllo e monitoraggio elettronici del processo di crimpatura
- Salvataggio di tutti i cicli di crimpatura e dei messaggi di errore nella memoria interna
- Lettura di tutti i cicli e dei messaggi di errore via USB
- Batteria ricaricabile agli ioni di litio con indicatore dello stato di carica: 18 V, 1,5 Ah

Dati generali per l'ordinazione

Versione	Inserto pinza crimpatrice, Crimpatura esagonale
Nr.Cat.	2505260000
Tipo	ES EPG/HPG 60 HEX 240
GTIN (EAN)	4050118519648
CPZ	1 Pezzo

ES EPG/HPG 60 HEX 240**Weidmüller Interface GmbH & Co. KG**

Klingenbergstraße 26

D-32758 Detmold

Germany

www.weidmueller.com**Dati tecnici****Dimensioni e pesi**

Profondità	22 mm	Profondità (pollici)	0,866 inch
Posizione verticale	42 mm	Altezza (pollici)	1,654 inch
Larghezza	42 mm	Larghezza (pollici)	1,654 inch
Peso netto	106 g		

Dati utensile di crimpatura

Sezione capicorda	nominale	240 mm ²
Tipo/profilo di crimpatura	Crimpatura esagonale	

Descrizione contatto

Tipo di contatto	Capicorda DIN 46235, Capicorda DIN 46267 Parte 1
------------------	--

Inserti a crimpare

Larghezza di crimpatura	5 mm	Larghezza di crimpatura in mm	5
Numero di identificazione	28	Sezione trasversale a crimpare in alluminio	185
Sezione trasversale a crimpare in rame	240		

Classificazioni

ETIM 6.0	EC001282	ETIM 7.0	EC001282
ETIM 8.0	EC001282	ECLASS 9.0	21-04-90-90
ECLASS 9.1	21-01-90-90	ECLASS 10.0	21-04-90-90
ECLASS 11.0	21-04-90-90	ECLASS 12.0	21-04-90-90

Download

Cataloghi	Catalogues in PDF-format
-----------	--