

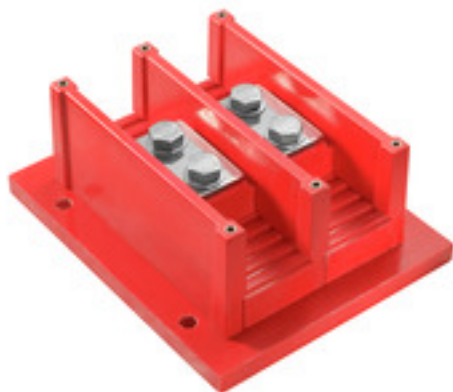
HV2700/2-M12 F**Weidmüller Interface GmbH & Co. KG**

Klingenbergstraße 26

D-32758 Detmold

Germany

www.weidmueller.com



La distribuzione di potenza elettrica efficiente ed affidabile all'interno di un ambiente impegnativo richiede soluzioni di interfaccia che siano progettate in modo ottimale per le caratteristiche speciali di un'applicazione particolare. L'uso delle nostre soluzioni di morsetti per correnti elevate, insieme alle custodie Klippon® Protect con design a prova di intemperie, garantisce una perfetta interazione.

I nostri terminali ad alta tensione HV 2700 e HV 4000 offrono un sistema modulare e scalabile che, grazie al sistema di collegamento con capicorda ad anello, costituisce una tecnologia ferroviaria riconosciuta e testata a livello globale, facile da installare in tutto il mondo. I prodotti sono testati e sono conformi ai requisiti indicati negli standard tecnici EN 50155, EN 50124-1, EN 45545 e IEC 61373. I nostri prodotti sono sottoposti a continue operazioni di controllo e sviluppo. Abbiamo scelto per voi una selezione di prodotti, ma siamo lieti di configurare soluzioni personalizzate.

Installazione personalizzata

Le sfide del futuro sono ridurre i costi e aumentare l'efficienza. Per farlo servono soluzioni intelligenti e personalizzate, fatte su misura per le vostre necessità. Nella nostra gamma di applicazioni offriamo un servizio di produzione personalizzato e altamente qualificato.

Sia che necessitate di prodotti modificati, guide preconfezionate o piccoli armadi completi, Weidmüller crea soluzioni sviluppate per le vostre applicazioni, in modo rapido e flessibile.

Dati generali per l'ordinazione

Versione	Morsetti a bullone, Morsetto passante, Collegamento a vite
Nr.Cat.	2540680000
Tipo	HV2700/2-M12 F
GTIN (EAN)	4050118554359
CPZ	1 Pezzo

HV2700/2-M12 F

Weidmüller Interface GmbH & Co. KG

Klingenbergstraße 26

D-32758 Detmold

Germany

www.weidmueller.com

Dati tecnici

Dimensioni e pesi

Profondità	90 mm	Profondità (pollici)	3,543 inch
Posizione verticale	220 mm	Altezza (pollici)	8,661 inch
Larghezza	180 mm	Larghezza (pollici)	7,087 inch
Diametro	11 mm	Altezza di fissaggio	130 mm
Larghezza di fissaggio	155 mm	Peso netto	3.300 g

Temperature

Temperatura d'esercizio continuo, min.	-50 °C	Temperatura d'esercizio continuo, max.	140 °C
--	--------	--	--------

Altri dati tecnici

Esecuzione a prova di esplosione	No
----------------------------------	----

Dati caratteristici del sistema

Piastra terminale (necessaria)	No	Numero di piani	1
Numero dei punti di serraggio per piano	2	Piani ponticellati internamente	Sì
Guida	Piastra di montaggio		

Dati dei materiali

Colori	rosso	Classe d'infiammabilità UL 94	V-0
--------	-------	-------------------------------	-----

Dati dimensionamento

Sezione di dimensionamento	185 mm ²	Tensione nominale	2.700 V
Tensione con TW in resina epossidica	2.700 V	Corrente nominale	600 A
Corrente con conduttore max.	600 A	Norme	EN 45545-2:2020, NFPA 130 ASTM E 162/ 662, BSS 7239/ 7242
Tensione impulsiva di dimensionamento	25 kV	Tensione impulsiva con TW di resina epossidica	25 kV
Grado di lordura	3		

Dimensioni

Diametro	11 mm
----------	-------

Generale

Guida	Norme	EN 45545-2:2020, NFPA 130 ASTM E 162/ 662, BSS 7239/ 7242
	Piastra di montaggio	

HV2700/2-M12 F

Weidmüller Interface GmbH & Co. KG

Klingenbergstraße 26

D-32758 Detmold

Germany

www.weidmueller.com

Dati tecnici

Conduttori allacciabili (collegamento di dimensionamento)

Campo di serraggio, collegamento a bullone, max.	185 mm ²	Campo di serraggio, collegamento a bullone, min.	10 mm ²
Campo di sezioni, max.	185 mm ²	Campo di sezioni, min.	10 mm ²
Capocorda DIN 46 234	10...185 mm ²	Coppia di serraggio, max.	35 Nm
Coppia di serraggio, min.	33 Nm	Direzione di collegamento	in alto, sotto
Misura bulloni per collegamento piatto	M 12	Numero di collegamenti	4
Sezione di collegamento cavo, flessibile, max.	185 mm ²	Sezione di collegamento cavo, flessibile, min.	10 mm ²
Sezione di collegamento, flessibile, max.	185 mm ²	Sezione di collegamento, flessibile, min.	10 mm ²
Tipo di collegamento	Collegamento a vite	Vite di serraggio	M 12

Classificazioni

ETIM 6.0	EC000897	ETIM 7.0	EC000897
ETIM 8.0	EC000897	ECLASS 9.0	27-14-11-20
ECLASS 9.1	27-14-11-20	ECLASS 10.0	27-14-11-20
ECLASS 11.0	27-14-11-20	ECLASS 12.0	27-14-11-20

Download

Cataloghi [Catalogues in PDF-format](#)