

HDC MHP 200 FC**Weidmüller Interface GmbH & Co. KG**

Klingenbergstraße 26

D-32758 Detmold

Germany

www.weidmueller.com

**Flessibile**

Le quattro dimensioni di moduli garantiscono soluzioni ad innesto individuali che permettono di risparmiare enormi quantità di spazio. Il passo ridotto si traduce inoltre in un design ottimizzato.

Dati generali per l'ordinazione

Versione	Modulo di potenza
Nr.Cat.	2549260000
Tipo	HDC MHP 200 FC
GTIN (EAN)	4050 118558685
CPZ	1 Pezzo

HDC MHP 200 FC

Weidmüller Interface GmbH & Co. KG

Klingenbergstraße 26

D-32758 Detmold

Germany

www.weidmueller.com

Dati tecnici

Dimensioni e pesi

Profondità	34 mm	Profondità (pollici)	1,339 inch
Posizione verticale	59,6 mm	Altezza (pollici)	2,346 inch
Larghezza	21,85 mm	Larghezza (pollici)	0,86 inch
Peso netto	12 g		

Temperature

Valori limite di temperatura -40 °C ... 125 °C

Dati di collegamento PE

Tipo di collegamento PE Collegamento a vite tramite telaio del modulo

Dati generali

Cicli di inserimento	≥ 500	Classe d'infiammabilità UL 94	V-0
Classe di sovratensione	III	Corrente di dimensionamento (DIN EN 61984)	200 A
Grado di lordura	3	Materiale	Policarbonato, rinforzato con fibra di vetro
Numero di poli	1	Resistenza contro l'isolamento	10 ¹² Ω
Serie	ModuPlug	Slot a innesto necessari	1,5
Tensione di dimensionamento (DIN EN 61984)	1.000 V	Tensione di dimensionamento secondo UL/CSA	600 V
Tensione impulsiva di dimensionamento (DIN EN 61984)	8 kV	Tipo	Femmina

Versione

Lunghezza di spellatura, collegamento di dimensionamento	19 mm	Sezione di collegamento cavo, max.	70 mm ²
Sezione di collegamento cavo, min.	25 mm ²	Tipo di collegamento	Collegamento a crimpare

Classificazioni

ETIM 6.0	EC002312	ETIM 7.0	EC002312
ETIM 8.0	EC002312	ECLASS 9.0	27-44-02-92
ECLASS 9.1	27-44-02-18	ECLASS 10.0	27-44-02-92
ECLASS 11.0	27-44-02-92	ECLASS 12.0	27-44-02-92

Conformità ambientale del prodotto

REACH SVHC Potassium perfluorobutane sulfonate 29420-49-3
 SCIP 1609748e-c278-4c9b-b3d1-e6215d2988cd

Omologazioni

Omologazioni



ROHS Conforme
 UL File Number Search Sito web UL
 N° certificato (cURus) E92202

Data di creazione 16 marzo 2023 14.58.08 CET

Versione catalogo 03.03.2023 / Con riserva di modifiche tecniche

2

HDC MHP 200 FC

Weidmüller Interface GmbH & Co. KG
Klingenbergstraße 26
D-32758 Detmold
Germany

www.weidmueller.com

Dati tecnici**Download**

Omologazione/Certificato/Documento
di conformità

[Manufacturer's declaration](#)

Dati ingegneristici

[CAD data – STEP](#)

Cataloghi

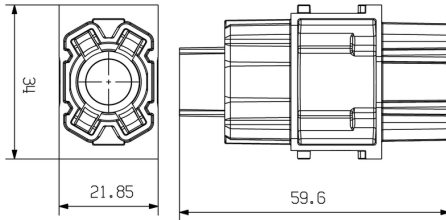
[Catalogues in PDF-format](#)

HDC MHP 200 FC

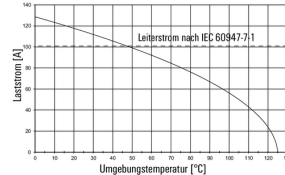
Weidmüller Interface GmbH & Co. KG
 Klingenbergstraße 26
 D-32758 Detmold
 Germany

www.weidmueller.com

Disegni

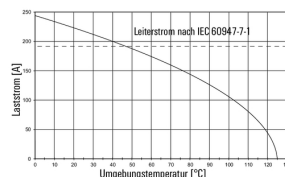


HP 200 mit H07V-K25 / IP65-Gehäuse / 4-polig



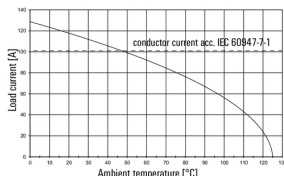
Derating-Kurve für kleinsten Querschnitt 25 mm²

HP 200 / IP65-Gehäuse / 4 Pole



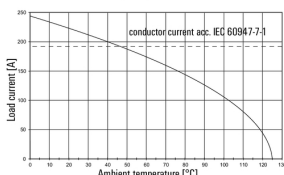
Derating-Kurve für kleinsten Querschnitt 70 mm²

HP 200 with H07V-K25 / IP65 housing / 4 poles



derating curve for smallest cross-section 25 mm²

HP 200 / IP65 housing / 4 poles



derating curve for the largest cross-section 70 mm²