

CH20M AD SHL 5.00/03 AGY 3747**Weidmüller Interface GmbH & Co. KG**

Klingenbergstraße 26

D-32758 Detmold

Germany

www.weidmueller.com

Illustrazione del prodotto**Il contesto ottimale per funzionamento ed innovazione:**

L'innovativa elettronica funzionale necessita di "confezionamenti" intelligenti per una perfetta integrazione nell'ambiente del sistema.

Il costante sviluppo ed il conseguente ampliamento della gamma di custodie per componenti elettronici Weidmüller offre una piattaforma moderna per le applicazioni elettroniche di qualsiasi natura e per tutte le finalità di impiego. Per tutte le custodie sono disponibili i dati CAD dei circuiti stampati. Come tecniche di collegamento sono disponibili le tecniche a vite e a molla autobloccante.

La conseguente sinergia di design, tecnica di collegamento e funzionalità costituisce la base ottimale per una gestione in grado di rispondere alle esigenze del mercato e delle applicazioni della vostra elettronica. Funzionamento, forma ed elaborazione combinati per offrire all'utilizzatore in un'unità logica con un elevato livello di sicurezza ed impiego.

Dati generali per l'ordinazione

Versione	Calotta di copertura, OMNIMATE Housing - Serie CH20M grigio agata, Larghezza: 17.5 mm
Nr.Cat.	2554740000
Tipo	CH20M AD SHL 5.00/03 AGY 3747
GTIN (EAN)	4050118564792
CPZ	50 Pezzo

CH20M AD SHL 5.00/03 AGY 3747**Weidmüller Interface GmbH & Co. KG**

Klingenbergstraße 26

D-32758 Detmold

Germany

www.weidmueller.com

Dati tecnici**Dimensioni e pesi**

Profondità	14,5 mm	Profondità (pollici)	0,571 inch
Posizione verticale	23,7 mm	Altezza (pollici)	0,933 inch
Larghezza	17,5 mm	Larghezza (pollici)	0,689 inch
Peso netto	1,44 g		

Temperature

Campo delle temperature di impiego	-40 °C...120 °C	Umidità	5 - 93% umidità rel., Tu = 40°C, senza condensa
------------------------------------	-----------------	---------	---

Dati del materiale

Comparative Tracking Index (CTI)	600 ≤ CTI	Gruppo materiali isolanti	I
Materiale isolante	PA 66 GF 30		

Dati generali

Colabilità	No	Colori	grigio agata
Grado di protezione	IP20 installato	Tabella dei colori (simile)	RAL 7038

Classificazioni

ETIM 6.0	EC001031	ETIM 7.0	EC001031
ETIM 8.0	EC001031	ECLASS 9.0	27-18-27-90
ECLASS 9.1	27-18-27-90	ECLASS 10.0	27-18-27-92
ECLASS 11.0	27-18-27-92	ECLASS 12.0	27-18-27-92

Omologazioni

ROHS	Conforme
------	----------

Download

Dati ingegneristici	CAD data – STEP
Cataloghi	Catalogues in PDF-format

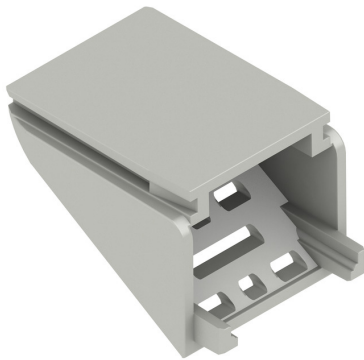
CH20M AD SHL 5.00/03 AGY 3747

Weidmüller Interface GmbH & Co. KG
Klingenbergstraße 26
D-32758 Detmold
Germany

www.weidmueller.com

Disegni

Illustrazione del prodotto



Disegno quotato

