

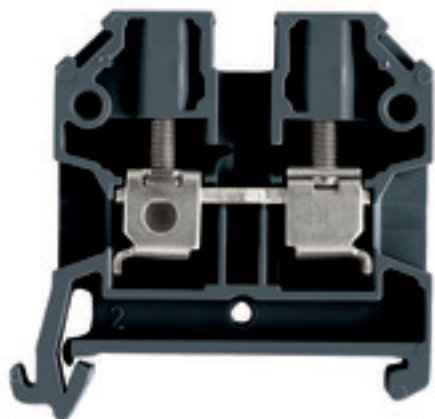
SAK 4/35 SW**Weidmüller Interface GmbH & Co. KG**

Klingenbergstraße 26

D-32758 Detmold

Germany

www.weidmueller.com



L'alimentazione attraverso l'energia, il segnale e i dati è il classico requisito nell'elettrotecnica e nella realizzazione di quadri elettrici. Il materiale isolante, la tecnica di collegamento e la progettazione dei morsetti componibili sono caratteristiche distintive. Un morsettiera componibile passante è idonea per unire e/o collegare uno o più conduttori. Potrebbero avere uno o più livelli di collegamento che hanno lo stesso potenziale oppure solo isolati l'uno contro l'altro.

Dati generali per l'ordinazione

Nr.Cat.	2564750000
Tipo	SAK 4/35 SW
GTIN (EAN)	4050118575668
CPZ	100 Pezzo

SAK 4/35 SW

Weidmüller Interface GmbH & Co. KG

Klingenbergstraße 26

D-32758 Detmold

Germany

www.weidmueller.com

Dati tecnici

Dimensioni e pesi

Profondità	44 mm	Profondità (pollici)	1,732 inch
Posizione verticale	45 mm	Altezza (pollici)	1,772 inch
Larghezza	6,5 mm	Larghezza (pollici)	0,256 inch
Peso netto	8,6 g		

Temperature

Temperatura di magazzino	-25 °C...55 °C	Temperatura d'esercizio continuo, min.	-50 °C
Temperatura d'esercizio continuo, max.	100 °C		

Dati di dimensionamento IECEx/ATEX

N° certificato (ATEX)	TUEV18ATEX8207U	Tensione max. (ATEX)	550 V
Corrente (ATEX)	32 A	Sezione cavo max (ATEX)	6 mm ²

Altri dati tecnici

Esecuzione a prova di esplosione	Sì	Tipo di montaggio	innestabile
----------------------------------	----	-------------------	-------------

Dati caratteristici del sistema

Piastra terminale (necessaria)	Sì	Numero di piani	1
Numero dei punti di serraggio per piano	2	Piani ponticellati internamente	No
Funzione N	No	Funzione PE	No
Funzione PEN	No		

Dati dei materiali

Materiale	PA 66	Colori	nero
Classe d'infiammabilità UL 94	V-2		

Dati dimensionamento

Sezione di dimensionamento	4 mm ²	Corrente nominale	32 A
Resistenza di passaggio conforme a IEC 60947-7-x	1 mΩ	Potenza dissipata secondo IEC 60947-7-x	1,02 W
Grado di lordura	3		

Conduttori allacciabili (collegamento di dimensionamento)

Direzione di collegamento	laterale	Numero di collegamenti	2
Sezione di collegamento cavo, flessibile con terminali DIN 46228/1, max.	4 mm ²	Sezione di collegamento cavo, flessibile con terminali DIN 46228/1, min.	0,5 mm ²
Sezione di collegamento cavo, flessibile con terminali DIN 46228/4, max.	4 mm ²	Sezione di collegamento cavo, flessibile con terminali DIN 46228/4, min.	0,5 mm ²
Sezione di collegamento cavo, flessibile, max.	4 mm ²	Sezione di collegamento cavo, flessibile, min.	0,5 mm ²
Sezione di collegamento cavo, nucleo rigido, max.	6 mm ²	Sezione di collegamento cavo, nucleo rigido, min.	0,5 mm ²
Sezione di collegamento, semirigida, max.	4 mm ²	Sezione di collegamento, semirigida, min.	0,5 mm ²

Foglio dati

SAK 4/35 SW

Weidmüller Interface GmbH & Co. KG
 Klingenbergstraße 26
 D-32758 Detmold
 Germany

www.weidmueller.com

Dati tecnici

Classificazioni

ETIM 6.0	EC000897	ETIM 7.0	EC000897
ETIM 8.0	EC000897	ECLASS 9.0	27-14-11-20
ECLASS 9.1	27-14-11-20	ECLASS 10.0	27-14-11-20
ECLASS 11.0	27-14-11-20	ECLASS 12.0	27-14-11-20

Omologazioni

Omologazioni



ROHS Conforme

Download

Omologazione/Certificato/Documento di conformità	Attestation of Conformity CFAT SAK 4/35 IECEX Certificate ATEX Certificate UKCA declaration of conformity
Notifica modifica prodotto	20210308 Technical Change SAK PA 35
Cataloghi	Catalogues in PDF-format