

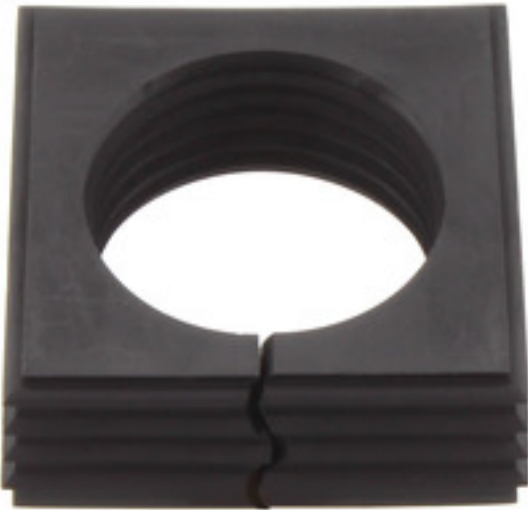
**CABTITE SE 30-31 LRG BK****Weidmüller Interface GmbH & Co. KG**

Klingenbergstraße 26

D-32758 Detmold

Germany

www.weidmueller.com

**Simile alla figura**

Sia che usiate cavi di diametro grande o piccolo, Cabtite vi offre sempre la guarnizione adatta.

La forma conica della guarnizione permette agli inserti griglia a incastro precedentemente posizionati di essere spondi con facilità dall'interno all'esterno. L'elemento sigilla con affidabilità gli spazi intermedi e fornisce funzione di fermacavo secondo DIN EN 62444. Gli inserti guarnizione combinati ai telai raggiungono un grado di protezione IP66. Grazie alla forma fessurata con taglio ondulato, è particolarmente indicata per cavi confezionati.

- Gli inserti guarnizione neri sono progettati per temperature di funzionamento particolarmente elevate e garantiscono una classe di infiammabilità UL 94 HB
- Le guarnizioni grigie rispettano la classe di infiammabilità UL 94 V0, pertanto sono adatte alle esigenze dell'industria ferroviaria
- Utilizzando degli inserti multipli, possono essere fatti passare attraverso una guarnizione due o più cavi, così come dei cavi speciali

**Dati generali per l'ordinazione**

Versione	Guarnizione, Cabtite (sistema di inserimento cavi), TPE, Nero assoluto, Posizione verticale: 42.8 mm, Larghezza: 42.8 mm, Profondità: 17.7 mm, -40 °C... 120 °C, IP66
Nr.Cat.	<a href="#">2583650000</a>
Tipo	CABTITE SE 30-31 LRG BK
GTIN (EAN)	4050118617108
CPZ	10 Pezzo

**CABTITE SE 30-31 LRG BK****Weidmüller Interface GmbH & Co. KG**

Klingenbergstraße 26

D-32758 Detmold

Germany

www.weidmueller.com

**Dati tecnici****Dimensioni e pesi**

Profondità	17,7 mm	Profondità (pollici)	0,697 inch
Posizione verticale	42,8 mm	Altezza (pollici)	1,685 inch
Larghezza	42,8 mm	Larghezza (pollici)	1,685 inch
Peso netto	18,975 g		

**Temperature**

Temperatura d'esercizio	-40 °C... 120 °C	Temperatura d'esercizio , min.	-40 °C
Temperatura d'esercizio , max.	120 °C		

**Informazioni generali**

Alogeni	No	Classe d'infiammabilità UL 94	HB
Diametro cavo, esterno, max.	31 mm	Diametro cavo, esterno, min.	30 mm
Grado di protezione	IP66	Guarnizione	1 guarnizione grande
Materiale	TPE	Silicone	No

**Classificazioni**

ETIM 6.0	EC000879	ETIM 7.0	EC000879
ETIM 8.0	EC000879	ECLASS 9.0	27-14-44-21
ECLASS 9.1	27-14-44-21	ECLASS 10.0	27-14-44-21
ECLASS 11.0	27-14-44-21	ECLASS 12.0	27-14-08-07

**Omologazioni**

Omologazioni



ROHS	Conforme
UL File Number Search	Sito web UL
N° certificato (cURus)	E223801

**Download**

Omologazione/Certificato/Documento di conformità	<a href="#">EU Declaration of Conformity - Cable entry system</a>
Dati ingegneristici	<a href="#">CAD data – STEP</a>
Documentazione utente	<a href="#">Cabtite Installation Instructions</a>
Cataloghi	<a href="#">Catalogues in PDF-format</a>