

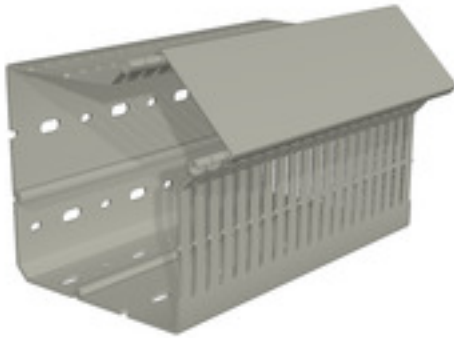
CD-COD 110X110 4/6 GY**Weidmüller Interface GmbH & Co. KG**

Klingenbergstraße 26

D-32758 Detmold

Germany

www.weidmueller.com



L'ampia gamma di canaline portacavi offre un sistema flessibile di gestione dei cavi con una qualità costante. Le esatte dimensioni dei fori punzonati secondo DIN EN 50085-2-3 permettono una installazione precisa. Vicino ai capocorda di tenuta del filo, quale ausilio di fissaggio per i fili già installati, il meccanismo di chiusura ottimale assicura una chiusura semplice e un posizionamento sicuro del coperchio.

Dati generali per l'ordinazione

Versione	Angolo canalina per canalina portacavi, 110 mm x 110 mm, 4.00 mm x 6.00 mm, 2000 mm
Nr.Cat.	2589460000
Tipo	CD-COD 110X110 4/6 GY
GTIN (EAN)	4050118601299
CPZ	8 m

CD-COD 110X110 4/6 GY**Weidmüller Interface GmbH & Co. KG**

Klingenbergstraße 26

D-32758 Detmold

Germany

www.weidmueller.com

Dati tecnici**Dimensioni e pesi**

Posizione verticale	110 mm	Altezza (pollici)	4,331 inch
Larghezza	110 mm	Larghezza (pollici)	4,331 inch
Lunghezza	2.000 mm	Lunghezza (pollici)	78,74 inch
Peso netto	1.513 g		

Temperature

Campo delle temperature di impiego	-5...60 °C	Temperatura d'esercizio , min.	-5 °C
Temperatura d'esercizio , max.	60 °C		

Dati generali

Alogeni	Sì	Campo delle temperature di impiego	-5...60 °C
Canalina di cablaggio flessibile	No	Classe d'infiammabilità UL 94	V-0
Colori	grigio	Coperchio	Sì
Distanza intaglio	6 mm	Dotazione	Canalina portacavi, Coperchio
Larghezza intaglio	4 mm	Materiale	PVC / senza piombo
Norme	Secondo DIN EN 50085	Resistente alle correnti superficiali	Sì
Sezione utilizzabile	11.020 mm ²	Tipo di montaggio	se avvitato, incollato, rivettato
Versione del quadro elettrico laterale	fessurato		

Classificazioni

ETIM 6.0	EC001942	ETIM 7.0	EC001942
ETIM 8.0	EC001942	ECLASS 9.1	27-40-07-07
ECLASS 10.0	27-40-07-07	ECLASS 11.0	27-40-07-07
ECLASS 12.0	27-40-07-07		

Omologazioni

ROHS	Conforme
------	----------

Download

Dati ingegneristici	CAD data – STEP
Cataloghi	Catalogues in PDF-format