

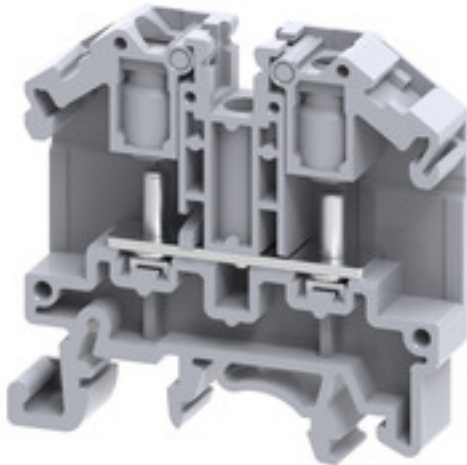
**SRL 3****Weidmüller Interface GmbH & Co. KG**

Klingenbergstraße 26

D-32758 Detmold

Germany

www.weidmueller.com

**Illustrazione del prodotto**

I nostri terminali SRL sono più adatti per applicazioni in cui le connessioni sono soggette a forti vibrazioni. Il filo da collegare viene prima crimpato su un anello o un occhiello a forcella e quindi fissato alla barra collettrice della morsettiera. I dadi di fissaggio restano vincolati nel vettore a plastica con cerniera. Per il collegamento, il supporto di plastica viene sollevato, il conduttore viene inserito e il supporto di plastica riportato nella sua posizione iniziale. Il dado di fissaggio è serrato con un semplice cacciavite per creare un collegamento sicuro tra morsettiera e l'occhiello.

**Dati generali per l'ordinazione**

Nr.Cat.	<a href="#">2614930000</a>
Tipo	SRL 3
GTIN (EAN)	4050118654042
CPZ	100 Pezzo

## SRL 3

Weidmüller Interface GmbH &amp; Co. KG

Klingenbergstraße 26

D-32758 Detmold

Germany

www.weidmueller.com

## Dati tecnici

## Dimensioni e pesi

Profondità	47,3 mm	Profondità (pollici)	1,862 inch
Profondità inclusa guida DIN	47,25 mm	Posizione verticale	49 mm
Altezza (pollici)	1,929 inch	Larghezza	9 mm
Larghezza (pollici)	0,354 inch	Peso netto	15 g

## Temperature

Temperatura di magazzino	-25 °C...55 °C	Temperatura d'esercizio continuo, min.	-50 °C
Temperatura d'esercizio continuo, max.	120 °C		

## Altri dati tecnici

Lati aperti	destra	Tipo di fissaggio	innestabile
Tipo di montaggio	innestabile	bloccabile	Sì

## Dati caratteristici del sistema

Piastra terminale (necessaria)	Sì	Numero di potenziali	1
Numero di piani	1	Numero dei punti di serraggio per piano	2
Numero di potenziali per piano	1	Collegamento PE	No
Guida	TS 35, TS 32	Funzione N	No
Funzione PE	No	Funzione PEN	No

## Dati dei materiali

Materiale	Poliammide	Colori	grigio
-----------	------------	--------	--------

## Dati dimensionamento

Sezione di dimensionamento	6 mm <sup>2</sup>	Tensione nominale	1.000
Tensione DC nominale	1.000 V DC	Corrente nominale	41 A
Norme	IEC 60947-7-1	Resistenza di passaggio conforme a IEC 60947-7-x	0,78 mΩ
Tensione impulsiva di dimensionamento	8 kV	Potenza dissipata secondo IEC 60947-7-x	1,31 W
Classe di sovratensione	III	Grado di lordura	3

## Dati dimensionamento secondo CSA

N° certificato (cCSAus)	70198655	Sezione del conduttore max (cCSAusX)	8 AWG
Sezione del conduttore min (cCSAusX)	22 AWG		

## Dati dimensionamento secondo UL

Corrente Gr B (cURus)	50 A	Corrente Gr C (cURus)	50 A
Grandezza conduttore Factory wiring max (cURus)	8 AWG	Grandezza conduttore Factory wiring min (cURus)	22 AWG
Grandezza conduttore Field wiring max (cURus)	8 AWG	Grandezza conduttore Field wiring min (cURus)	22 AWG
N° certificato (cURus)	.	Tensione Gr B (cURus)	600 V
Tensione Gr C (cURus)	600 V		

## SRL 3

Weidmüller Interface GmbH &amp; Co. KG

Klingenbergstraße 26

D-32758 Detmold

Germany

www.weidmueller.com

## Dati tecnici

## Generale

Guida	TS 35, TS 32	Norme	IEC 60947-7-1
Sezione di collegamento cavo AWG, max.	AWG 8	Sezione di collegamento cavo AWG, min.	AWG 22

## Conduttori allacciabili (collegamento di dimensionamento)

2 x capicorda DIN 46 234	1.5...6 mm <sup>2</sup>	2 x capicorda DIN 46 235	1.5...6 mm <sup>2</sup>
Campo di serraggio, collegamento a bullone, max.	6 mm <sup>2</sup>	Campo di serraggio, collegamento a bullone, min.	1,5 mm <sup>2</sup>
Capocorda DIN 46 234	1.5...6 mm <sup>2</sup>	Capocorda DIN 46 235	1.5...6 mm <sup>2</sup>
Coppia di serraggio, max.	0,5 Nm	Coppia di serraggio, min.	0,5 Nm
Direzione di collegamento	laterale	Misura bulloni per collegamento piatto	M 3
Numero di collegamenti	2	Sezione di collegamento cavo AWG, max.	AWG 8
Sezione di collegamento cavo AWG, min.	AWG 22	Sezione di collegamento cavo, nucleo rigido, max.	6 mm <sup>2</sup>
Sezione di collegamento cavo, nucleo rigido, min.	1,5 mm <sup>2</sup>	Sezione di collegamento, semirigida, max.	6 mm <sup>2</sup>
Sezione di collegamento, semirigida, min.	1,5 mm <sup>2</sup>	Tipo di collegamento	Collegamento a bullone

## Classificazioni

ETIM 6.0	EC000897	ETIM 7.0	EC000897
ETIM 8.0	EC000897	ECLASS 9.0	27-14-11-20
ECLASS 9.1	27-14-11-20	ECLASS 10.0	27-14-11-20
ECLASS 11.0	27-14-11-20	ECLASS 12.0	27-14-11-20

## Omologazioni

Omologazioni



ROHS	Conforme
UL File Number Search	Sito web UL
N° certificato (cURus)	.

## Download

Omologazione/Certificato/Documento di conformità	<a href="#">CE Declaration of Conformity</a> <a href="#">UKCA declaration of conformity</a>
Dati ingegneristici	<a href="#">CAD data – STEP</a>
Documentazione utente	<a href="#">StorageConditionsTerminalBlocks</a>
Cataloghi	<a href="#">Catalogues in PDF-format</a>

**Foglio dati**

**SRL 3**

**Weidmüller Interface GmbH & Co. KG**  
Klingenbergstraße 26  
D-32758 Detmold  
Germany

[www.weidmueller.com](http://www.weidmueller.com)

**Disegni**

