

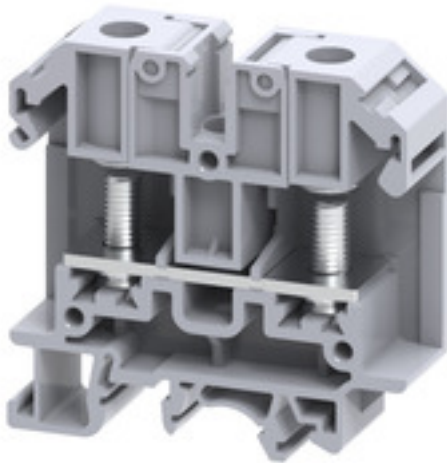
SRL 6**Weidmüller Interface GmbH & Co. KG**

Klingenbergstraße 26

D-32758 Detmold

Germany

www.weidmueller.com

Illustrazione del prodotto

I nostri terminali SRL sono più adatti per applicazioni in cui le connessioni sono soggette a forti vibrazioni. Il filo da collegare viene prima crimpato su un anello o un occhiello a forcella e quindi fissato alla barra collettrice della morsettiera. I dadi di fissaggio restano vincolati nel vettore a plastica con cerniera. Per il collegamento, il supporto di plastica viene sollevato, il conduttore viene inserito e il supporto di plastica riportato nella sua posizione iniziale. Il dado di fissaggio è serrato con un semplice cacciavite per creare un collegamento sicuro tra morsettiera e l'occhiello.

Dati generali per l'ordinazione

Nr.Cat.	2614960000
Tipo	SRL 6
GTIN (EAN)	4050118654011
CPZ	50 Pezzo

SRL 6

Weidmüller Interface GmbH & Co. KG

Klingenbergstraße 26

D-32758 Detmold

Germany

www.weidmueller.com

Dati tecnici

Dimensioni e pesi

Profondità	63,1 mm	Profondità (pollici)	2,484 inch
Posizione verticale	63,9 mm	Altezza (pollici)	2,516 inch
Larghezza	18 mm	Larghezza (pollici)	0,709 inch
Peso netto	31 g		

Temperature

Temperatura di magazzinaggio	-25 °C...55 °C	Temperatura d'esercizio continuo, min.	-50 °C
Temperatura d'esercizio continuo, max.	120 °C		

Altri dati tecnici

Lati aperti	destra	Tipo di montaggio	Guida di supporto per montaggio a scatto
bloccabile	Sì		

Dati caratteristici del sistema

Piastra terminale (necessaria)	Sì	Numero di potenziali	1
Numero di piani	1	Numero dei punti di serraggio per piano	2
Numero di potenziali per piano	1	Collegamento PE	No
Guida	TS 35, TS 32	Funzione N	No
Funzione PE	No	Funzione PEN	No

Dati dei materiali

Materiale	Poliammide	Colori	grigio
-----------	------------	--------	--------

Dati dimensionamento

Sezione di dimensionamento	35 mm ²	Tensione nominale	1.000 V
Tensione DC nominale	1.000 V DC	Corrente nominale	125 A
Norme	IEC 60947-7-1	Resistenza di passaggio conforme a IEC 60947-7-x	0,26 mΩ
Tensione impulsiva di dimensionamento	8 kV	Potenza dissipata secondo IEC 60947-7-x	4 W
Classe di sovratensione	III	Grado di lordura	3

Dati dimensionamento secondo CSA

N° certificato (cCSAus)	70198655	Sezione del conduttore max (cCSAusX)	8 AWG
Sezione del conduttore min (cCSAusX)	22 AWG		

Dati dimensionamento secondo UL

Corrente Gr B (cURus)	115 A	Corrente Gr C (cURus)	115 A
Grandezza conduttore Factory wiring max (cURus)	2 AWG	Grandezza conduttore Factory wiring min (cURus)	22 AWG
Grandezza conduttore Field wiring max (cURus)	2 AWG	Grandezza conduttore Field wiring min (cURus)	22 AWG
N° certificato (cURus)	E60693	Tensione Gr B (cURus)	600 V
Tensione Gr C (cURus)	600 V		

SRL 6

Weidmüller Interface GmbH & Co. KG

Klingenbergstraße 26

D-32758 Detmold

Germany

www.weidmueller.com

Dati tecnici

Generale

Guida	TS 35, TS 32	Norme	IEC 60947-7-1
Sezione di collegamento cavo AWG, max.	AWG 2	Sezione di collegamento cavo AWG, min.	AWG 22

Conduttori allacciabili (collegamento di dimensionamento)

2 x capicorda DIN 46 234	1.5...35 mm ²	2 x capicorda DIN 46 235	1.5...35 mm ²
Campo di serraggio, collegamento a bullone, max.	35 mm ²	Campo di serraggio, collegamento a bullone, min.	1,5 mm ²
Capocorda DIN 46 234	1.5...35 mm ²	Capocorda DIN 46 235	1.5...35 mm ²
Coppia di serraggio, max.	3 Nm	Coppia di serraggio, min.	3 Nm
Direzione di collegamento	laterale	Misura bulloni per collegamento piatto	M 6
Numero di collegamenti	2	Sezione di collegamento cavo AWG, max.	AWG 2
Sezione di collegamento cavo AWG, min.	AWG 22	Sezione di collegamento, semirigida, max.	35 mm ²
Sezione di collegamento, semirigida, min.	1,5 mm ²	Tipo di collegamento	Collegamento a bullone

Classificazioni

ETIM 6.0	EC000897	ETIM 7.0	EC000897
ETIM 8.0	EC000897	ECLASS 9.0	27-14-11-20
ECLASS 9.1	27-14-11-20	ECLASS 10.0	27-14-11-20
ECLASS 11.0	27-14-11-20	ECLASS 12.0	27-14-11-20

Omologazioni

Omologazioni



ROHS	Conforme
UL File Number Search	Sito web UL
N° certificato (cURus)	E60693

Download

Dati ingegneristici	CAD data – STEP
Documentazione utente	StorageConditionsTerminalBlocks
Cataloghi	Catalogues in PDF-format

Foglio dati

SRL 6

Weidmüller Interface GmbH & Co. KG
Klingenbergstraße 26
D-32758 Detmold
Germany

www.weidmueller.com

Disegni

