

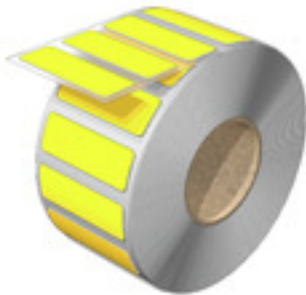
**CC-FO 15/45 MM GE****Weidmüller Interface GmbH & Co. KG**

Klingenbergstraße 26

D-32758 Detmold

Germany

www.weidmueller.com

**Standard incluso: CC**

Il nostro assortimento prodotti è coordinato in modo sistematico e include etichette per l'identificazione di componenti standard, così come formati universali e familiari, come il marcatore CC 85/54 per le targhette.

**I vantaggi di MultiMark**

- "Materiali diversi per diversi requisiti"
- Può essere usato con dispositivi di numerosi produttori
- Sistema di siglatura dal design "familiare"

**Dati generali per l'ordinazione**

Versione	ClipCard, Siglatura di apparecchi, 15 x 45 mm, giallo
Nr.Cat.	<a href="#">2621350000</a>
Tipo	CC-FO 15/45 MM GE
GTIN (EAN)	4050118625691
CPZ	500 Pezzo
stampante compatibile	<a href="#">2599430000</a> <a href="#">2599440000</a>

Data di creazione 16 marzo 2023 19.33.35 CET

Versione catalogo 03.03.2023 / Con riserva di modifiche tecniche

**CC-FO 15/45 MM GE****Weidmüller Interface GmbH & Co. KG**

Klingenbergstraße 26

D-32758 Detmold

Germany

www.weidmueller.com

**Dati tecnici****Dimensioni e pesi**

Profondità	0,55 mm	Profondità (pollici)	0,022 inch
Posizione verticale	15 mm	Altezza (pollici)	0,591 inch
Larghezza	45 mm	Larghezza (pollici)	1,772 inch
Peso netto	0,3 g		

**Temperature**

Campo delle temperature di impiego -30...80 °C

**Dati generali**

Adesivo	Schiuma PE con adesivo acrilico	Alogeni	No
Approvazione secondo UL 969	Sì	Campo delle temperature di impiego	-30...80 °C
Campo delle temperature di impiego, max.	80 °C	Campo delle temperature di impiego, min.	-30 °C
Classe d'infiammabilità UL 94	V-0	Colori	giallo
Dimensioni del campo di siglatura	15 x 44,5 mm	Larghezza	45 mm
Materiale	poliestere	Numero per rotolo	500
Versione	autoadesivo, esente da alogeni		

**Marcatori per apparecchi**

Alogeni No

**Classificazioni**

ETIM 6.0	EC001288	ETIM 7.0	EC001288
ETIM 8.0	EC001288	ECLASS 9.0	27-40-06-29
ECLASS 9.1	27-40-06-29	ECLASS 10.0	27-40-06-29
ECLASS 11.0	27-28-11-04	ECLASS 12.0	27-28-11-04

**Omologazioni**

ROHS Conforme

**Download**Cataloghi [Catalogues in PDF-format](#)

**Foglio dati**

**CC-FO 15/45 MM GE**

**Weidmüller Interface GmbH & Co. KG**  
Klingenbergstraße 26  
D-32758 Detmold  
Germany

[www.weidmueller.com](http://www.weidmueller.com)

**Disegni**

