

HDC MHE 4X2 MP**Weidmüller Interface GmbH & Co. KG**

Klingenbergstraße 26

D-32758 Detmold

Germany

www.weidmueller.com

**Flessibile**

Le quattro dimensioni di moduli garantiscono soluzioni ad innesto individuali che permettono di risparmiare enormi quantità di spazio. Il passo ridotto si traduce inoltre in un design ottimizzato.

Dati generali per l'ordinazione

Versione	Modulo segnale
Nr.Cat.	2636090000
Tipo	HDC MHE 4X2 MP
GTIN (EAN)	4050118692839
CPZ	1 Pezzo

HDC MHE 4X2 MP**Weidmüller Interface GmbH & Co. KG**

Klingenbergstraße 26

D-32758 Detmold

Germany

www.weidmueller.com

Dati tecnici**Dimensioni e pesi**

Profondità	70,5 mm	Profondità (pollici)	2,776 inch
Posizione verticale	63 mm	Altezza (pollici)	2,48 inch
Larghezza	7,15 mm	Larghezza (pollici)	0,281 inch
Peso netto	24,523 g		

Temperature

Valori limite di temperatura	-40 °C ... 125 °C
------------------------------	-------------------

Dati di collegamento PE

Tipo di collegamento PE	Collegamento a vite tramite telaio del modulo
-------------------------	---

Dati generali

Cicli di inserimento	≥ 500	Classe d'infiammabilità UL 94	V-0
Classe di sovratensione	III	Corrente di dimensionamento (DIN EN 61984)	16 A
Grado di lordura	3	Materiale	Policarbonato, rinforzato con fibra di vetro
Numero di poli	4	Numero di potenziali	2
Resistenza contro l'isolamento	10 ¹² Ω	Serie	ModuPlug
Slot a innesto necessari	0,5	Tensione di dimensionamento (DIN EN 61984)	250 V
Tensione di dimensionamento secondo UL/CSA	600 V	Tensione impulsiva di dimensionamento (DIN EN 61984)	4 kV
Tipo	Maschio		

Versione

Lunghezza di spellatura, collegamento di dimensionamento	10 mm	Sezione di collegamento cavo AWG, max.	AWG 14
Sezione di collegamento cavo AWG, min.	AWG 20	Sezione di collegamento cavo, max.	2,5 mm ²
Sezione di collegamento cavo, min.	0,5 mm ²	Tipo di collegamento	PUSH IN con attuatore

Classificazioni

ETIM 6.0	EC002312	ETIM 7.0	EC002312
ETIM 8.0	EC002312	ECLASS 9.0	27-44-02-92
ECLASS 9.1	27-44-02-18	ECLASS 10.0	27-44-02-92
ECLASS 11.0	27-44-02-92	ECLASS 12.0	27-44-02-92

Conformità ambientale del prodotto

REACH SVHC	Lead 7439-92-1 Potassium perfluorobutane sulfonate 29420-49-3
SCIP	9ed66ce7-2fe8-4987-bb46-06cab3f02292

Nota importante

Informazioni sul prodotto	Da usare unicamente insieme agli angolari di fissaggio (2716790000 / 2716800000) delle custodie RockStar IP66 per montaggio a parete.
---------------------------	---

Foglio dati**HDC MHE 4X2 MP**

Weidmüller Interface GmbH & Co. KG
Klingenbergstraße 26
D-32758 Detmold
Germany

www.weidmueller.com

Dati tecnici**Omologazioni**

Omologazioni



UL File Number Search	Sito web UL
N° certificato (cURus)	E92202

Download

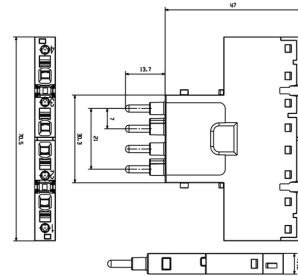
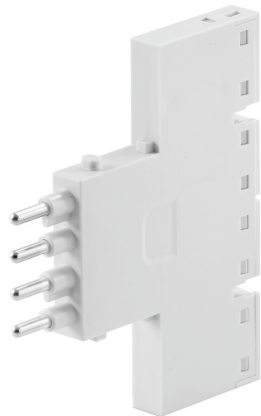
Dati ingegneristici	CAD data – STEP
Notifica modifica prodotto	Technical change - EN Technical change - DE
Cataloghi	Catalogues in PDF-format

HDC MHE 4X2 MP

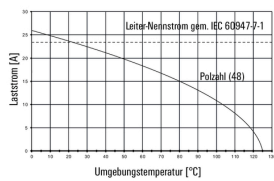
Weidmüller Interface GmbH & Co. KG
 Klingenbergstraße 26
 D-32758 Detmold
 Germany

www.weidmueller.com

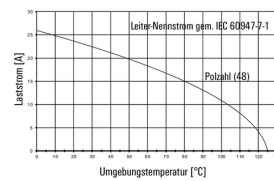
Disegni



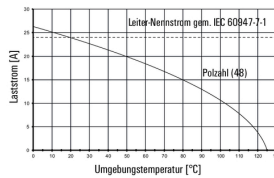
HDC MHE 4X2 MQT mit HDC MHE 4FQT / H07V-K2,5



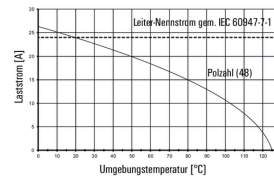
HDC MHE 4X2 MQT mit HDC MHE 4FQT / H07V-K2,5



HDC MHE 4X2 FQT mit HDC MHE 4MQT / H07V-K2,5



HDC MHE 4X2 FQT mit HDC MHE 4MQT / H07V-K2,5



HDC MHE 4X2

