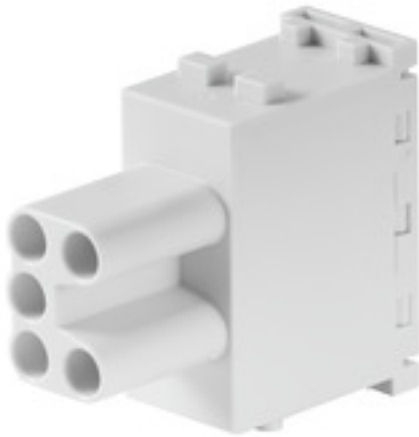


HDC MHE 5 FP

Weidmüller Interface GmbH & Co. KG
Klingenbergstraße 26
D-32758 Detmold
Germany

www.weidmueller.com

Illustrazione del prodotto**Flessibile**

Le quattro dimensioni di moduli garantiscono soluzioni ad innesto individuali che permettono di risparmiare enormi quantità di spazio. Il passo ridotto si traduce inoltre in un design ottimizzato.

Dati generali per l'ordinazione

Versione	Modulo segnale
Nr.Cat.	2636 190000
Tipo	HDC MHE 5 FP
GTIN (EAN)	4050 118692594
CPZ	1 Pezzo

HDC MHE 5 FP

Weidmüller Interface GmbH & Co. KG

Klingenbergstraße 26

D-32758 Detmold

Germany

www.weidmueller.com

Dati tecnici

Dimensioni e pesi

Profondità	34 mm	Profondità (pollici)	1,339 inch
Posizione verticale	38,9 mm	Altezza (pollici)	1,531 inch
Larghezza	14,5 mm	Larghezza (pollici)	0,571 inch
Peso netto	19,731 g		

Temperature

Valori limite di temperatura	-40 °C ... 125 °C
------------------------------	-------------------

Dati di collegamento PE

Tipo di collegamento PE	Collegamento a vite tramite telaio del modulo
-------------------------	---

Dati generali

Cicli di inserimento	≥ 500	Classe d'infiammabilità UL 94	V-0
Classe di sovratensione	III	Corrente di dimensionamento (DIN EN 61984)	16 A
Grado di lordura	3	Materiale	Policarbonato, rinforzato con fibra di vetro
Numero di poli	5	Resistenza contro l'isolamento	10 ¹² Ω
Serie	ModuPlug	Slot a innesto necessari	1
Tensione di dimensionamento (DIN EN 61984)	400 V	Tensione di dimensionamento secondo UL/CSA	600 V
Tensione impulsiva di dimensionamento (DIN EN 61984)	6 kV	Tipo	Femmina

Versione

Lunghezza di spellatura, collegamento di dimensionamento	10 mm	Sezione di collegamento cavo AWG, max.	AWG 14
Sezione di collegamento cavo AWG, min.	AWG 20	Sezione di collegamento cavo, max.	2,5 mm ²
Sezione di collegamento cavo, min.	0,5 mm ²	Tipo di collegamento	PUSH IN con attuatore

Classificazioni

ETIM 6.0	EC002312	ETIM 7.0	EC002312
ETIM 8.0	EC002312	ECLASS 9.0	27-44-02-92
ECLASS 9.1	27-44-02-18	ECLASS 10.0	27-44-02-92
ECLASS 11.0	27-44-02-92	ECLASS 12.0	27-44-02-92

Conformità ambientale del prodotto

REACH SVHC	Potassium perfluorobutane sulfonate 29420-49-3
------------	--

Omologazioni

Omologazioni



UL File Number Search	Sito web UL
N° certificato (cURus)	E92202

Data di creazione 15 marzo 2023 16.37.48 CET

Versione catalogo 03.03.2023 / Con riserva di modifiche tecniche

Foglio dati**HDC MHE 5 FP**

Weidmüller Interface GmbH & Co. KG
Klingenbergstraße 26
D-32758 Detmold
Germany

www.weidmueller.com

Dati tecnici**Download**

Omologazione/Certificato/Documento di conformità	Manufacturer's declaration
Notifica modifica prodotto	Technical change - EN Technical change - DE
Cataloghi	Catalogues in PDF-format

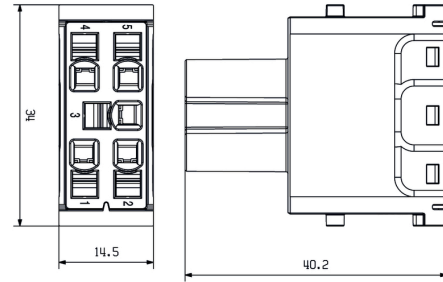
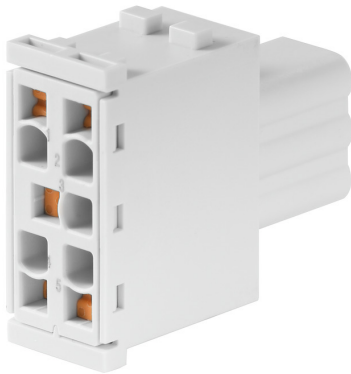
HDC MHE 5 FP

Weidmüller Interface GmbH & Co. KG
 Klingenbergstraße 26
 D-32758 Detmold
 Germany

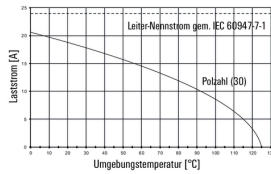
www.weidmueller.com

Disegni

Illustrazione del prodotto



HDC MHE 5 FQT mit HDC MHE 5 MQT /
 H07V-K2,5



HDC MHE 5 FQT with HDC MHE 5 MQT /
 H07V-K2,5

