

**MOPL K71 STAHL****Weidmüller Interfaces GmbH & Co. KG**

Postfach 3030

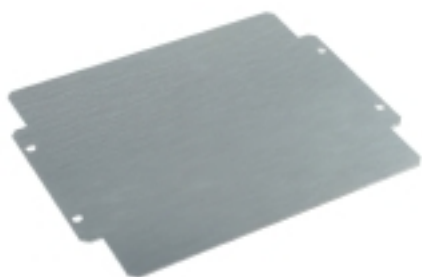
32760 Detmold

Tel. +49 5231 14-0

Fax. +49 5231 14-2083

info@weidmueller.com

www.weidmueller.com

**Simile alla figura**

Serie K Klippon®, Accessori

**Dati generali per l'ordinazione**

Versione	Klippon K (custodia vuota in alluminio), Piastra di montaggio, Piastra di montaggio, Posizione verticale: 213 mm, Larghezza: 264 mm, Profondità: 2 mm, Materiale: Lamiera d'acciaio, zincata, zincato, argento
Nr.Cat.	<a href="#">3073140000</a>
Tipo	MOPL K71 STAHL
GTIN (EAN)	4008190858070
CPZ	1 Pezzo

## MOPL K71 STAHL

Weidmüller Interfaces GmbH &amp; Co. KG

Postfach 3030

32760 Detmold

Tel. +49 5231 14-0

Fax. +49 5231 14-2083

info@weidmueller.com

www.weidmueller.com

## Dati tecnici

## Dimensioni e pesi

Profondità	2 mm	Profondità (pollici)	0,079 inch
Posizione verticale	213 mm	Altezza (pollici)	8,386 inch
Larghezza	264 mm	Larghezza (pollici)	10,394 inch
Altezza di fissaggio	80 mm	Larghezza di fissaggio	250 mm
Peso netto	789 g		

## PE70 Dati Generali

Materiale	Lamiera d'acciaio, zincata	Spessore materiale	2 mm
Superficie	zincato	Tipo di fissaggio	se avvitato

## Dati generali Accessori

Altezza di fissaggio	80 mm	Larghezza di fissaggio	250 mm
Materiale	Lamiera d'acciaio, zincata	Spessore materiale	2 mm
Superficie	zincato	Tipo di fissaggio	se avvitato

## Classificazioni

ETIM 6.0	EC000213	ETIM 7.0	EC000213
ETIM 8.0	EC000213	ECLASS 9.0	27-40-06-39
ECLASS 9.1	27-18-92-90	ECLASS 10.0	27-40-06-39
ECLASS 11.0	27-40-06-39	ECLASS 12.0	27-40-06-39

## Omologazioni

ROHS	Conforme
------	----------

## Download

Dati ingegneristici	<a href="#">WSCAD</a>
Cataloghi	<a href="#">Catalogues in PDF-format</a>
Brochure	