

MOPL K81 STAHL**Weidmüller Interfaces GmbH & Co. KG**

Postfach 3030

32760 Detmold

Tel. +49 5231 14-0

Fax. +49 5231 14-2083

info@weidmueller.com

www.weidmueller.com

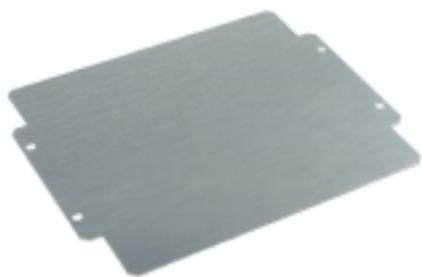
Illustrazione del prodotto

Abbildung ähnlich

Serie K Klippon®, Accessori

Dati generali per l'ordinazione

Versione	Klippon K (custodia vuota in alluminio), Piastra di montaggio, Piastra di montaggio, Posizione verticale: 290 mm, Larghezza: 385 mm, Profondità: 2 mm, Materiale: Lamiera d'acciaio, zincata, zincato, argento
Nr.Cat.	3073170000
Tipo	MOPL K81 STAHL
GTIN (EAN)	4008190858100
CPZ	1 Pezzo

MOPL K81 STAHL

Weidmüller Interfaces GmbH & Co. KG

Postfach 3030

32760 Detmold

Tel. +49 5231 14-0

Fax. +49 5231 14-2083

info@weidmueller.com

www.weidmueller.com

Dati tecnici

Dimensioni e pesi

Profondità	2 mm	Profondità (pollici)	0,079 inch
Posizione verticale	290 mm	Altezza (pollici)	11,417 inch
Larghezza	385 mm	Larghezza (pollici)	15,157 inch
Altezza di fissaggio	100 mm	Larghezza di fissaggio	370 mm
Peso netto	1.613 g		

PE70 Dati Generali

Materiale	Lamiera d'acciaio, zincata	Spessore materiale	2 mm
Superficie	zincato	Tipo di fissaggio	se avvitato

Dati generali Accessori

Altezza di fissaggio	100 mm	Larghezza di fissaggio	370 mm
Materiale	Lamiera d'acciaio, zincata	Spessore materiale	2 mm
Superficie	zincato	Tipo di fissaggio	se avvitato

Classificazioni

ETIM 6.0	EC000213	ETIM 7.0	EC000213
ETIM 8.0	EC000213	ECLASS 9.0	27-40-06-39
ECLASS 9.1	27-18-92-90	ECLASS 10.0	27-40-06-39
ECLASS 11.0	27-40-06-39	ECLASS 12.0	27-40-06-39

Omologazioni

ROHS	Conforme
------	----------

Download

Dati ingegneristici	WSCAD
Cataloghi	Catalogues in PDF-format