

**SSS RELAIS 60V/24V 0,1ADC****Weidmüller Interface GmbH & Co. KG**

Klingenbergstraße 26

D-32758 Detmold

Germany

www.weidmueller.com



Come da figura

**Relè individuali per TERMSERIES**

- Relè a stato solido
- Diverse varianti in uscita

**Dati generali per l'ordinazione**

Versione	TERMSERIES, Relè a stato solido, Tensione nominale: 52 V DC...60 V DC...72 V DC , Tensione di commutazione nominale: 0...48 V DC, Corrente permanente: 100 mA, Collegamento ad innesto
Nr.Cat.	<a href="#">4061230000</a>
Tipo	SSS RELAIS 60V/24V 0,1ADC
GTIN (EAN)	4032248415106
CPZ	20 Pezzo

Data di creazione 16 marzo 2023 16.08.01 CET

Versione catalogo 03.03.2023 / Con riserva di modifiche tecniche

**SSS RELAIS 60V/24V 0,1ADC****Weidmüller Interface GmbH & Co. KG**

Klingenbergstraße 26

D-32758 Detmold

Germany

www.weidmueller.com

**Dati tecnici****Dimensioni e pesi**

Profondità	15 mm	Profondità (pollici)	0,591 inch
Posizione verticale	28 mm	Altezza (pollici)	1,102 inch
Larghezza	5 mm	Larghezza (pollici)	0,197 inch
Peso netto	20,05 g		

**Temperature**

Temperatura di magazzino	-40 °C...70 °C	Temperatura d'esercizio	-20 °C...60 °C
Temperatura d'esercizio , min.	-20 °C	Temperatura d'esercizio , max.	60 °C
Umidità	40°C/93% umidità rel., senza condensa		

**Probabilità di guasto**

MTTF	3.989 Anni
------	------------

**lato di comando**

Tensione nominale	52 V DC...60 V DC...72 V DC	Flusso di comando nominale	2,8 mA DC (±10%)
Potenza nominale	180 mW	Indicatore di stato	No

**Lato di carico**

Tensione di commutazione nominale	0...48 V DC	Corrente permanente	100 mA
Corrente di commutazione nominale	100 mA DC	Ritardo all'inserzione	< 35 µs
Ritardo alla disinserzione	< 355 µs	Caduta di tensione con carico max.	≤ 1 V
Corrente di dispersione	< 10 µA	Corrente di commutazione min.	500 µA
A prova di cortocircuito	No	Circuito di protezione lato di carico	Diodo a corsa libera
Tipo di contatto	1 contatto NA (Transistor bipolare)		

**Dati generali**

Colori	nero
--------	------

**Cordinazione di isolamento**

Distanza in aria e superficiale lato comando/lato di carico	≥ 5,5 mm	Rigidità dielettrica lato comando - lato di carico	2,5 kV <sub>eff</sub>
---	----------	--	-----------------------

**Dati di collegamento**

Tecnica di collegamento cavi	Collegamento ad innesto
------------------------------	-------------------------

**Classificazioni**

ETIM 6.0	EC001504	ETIM 7.0	EC001504
ETIM 8.0	EC001504	ECLASS 9.0	27-37-16-04
ECLASS 9.1	27-37-16-04	ECLASS 10.0	27-37-16-04
ECLASS 11.0	27-37-16-04	ECLASS 12.0	27-37-16-04

**Conformità ambientale del prodotto**

REACH SVHC	Lead 7439-92-1
------------	----------------

Data di creazione 16 marzo 2023 16.08.01 CET

Versione catalogo 03.03.2023 / Con riserva di modifiche tecniche

**SSS RELAIS 60V/24V 0,1ADC**

**Weidmüller Interface GmbH & Co. KG**  
Klingenbergstraße 26  
D-32758 Detmold  
Germany

[www.weidmueller.com](http://www.weidmueller.com)

**Dati tecnici****Omologazioni**

Omologazioni



ROHS

Conforme

**Download**

Dati ingegneristici	<a href="#">CAD data – STEP</a>
Dati ingegneristici	<a href="#">WSCAD</a>
Cataloghi	<a href="#">Catalogues in PDF-format</a>
Brochure	

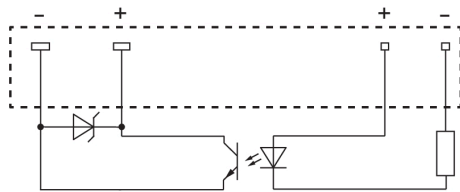
**SSS RELAIS 60V/24V 0,1ADC**

**Weidmüller Interface GmbH & Co. KG**  
Klingenbergstraße 26  
D-32758 Detmold  
Germany

[www.weidmueller.com](http://www.weidmueller.com)

**Disegni**

**Schema elettrico**



View of pins from below

**Dimensional drawing**

