

ACT20P-TMR-RTI-S**Weidmüller Interface GmbH & Co. KG**

Klingenbergstraße 26

D-32758 Detmold

Germany

www.weidmueller.com

Illustrazione del prodotto**ACT20P: La soluzione flessibile**

- Convertitori e separatori di segnali precisi ad elevata funzionalità
- Manipolazione semplice grazie alle leve di sgancio

Dati generali per l'ordinazione

Versione	Controllo del valore di soglia, Temperatura, PT100, PTC, 2 relè
Nr.Cat.	7760054305
Tipo	ACT20P-TMR-RTI-S
GTIN (EAN)	6944169747311
CPZ	1 Pezzo

ACT20P-TMR-RTI-S

Weidmüller Interface GmbH & Co. KG

Klingenbergstraße 26

D-32758 Detmold

Germany

www.weidmueller.com

Dati tecnici

Dimensioni e pesi

Profondità	114,3 mm	Profondità (pollici)	4,5 inch
Posizione verticale	119,2 mm	Altezza (pollici)	4,693 inch
Larghezza	22,5 mm	Larghezza (pollici)	0,886 inch
Peso netto	110 g		

Temperature

Temperatura di magazzinaggio	-40 °C...85 °C	Temperatura d'esercizio	-25 °C...65 °C
Temperatura d'esercizio, min.	-25 °C	Temperatura d'esercizio, max.	65 °C
Umidità	5-95 % umidità rel., T _u = 40°C, senza condensazione		

Probabilità di guasto

SIL secondo IEC 61508	Nessuno
-----------------------	---------

Ingresso

Campo d'ingresso temperatura	configurabile, PT100: -200°C...850 °C	Numero di ingressi	1
Resistenza	PTC: 0...4 kΩ	Sensore	PT100 (2-/3-/4- wire), PTC resistor (2- wire)

Uscita (digitale)

Corrente di commutazione nominale	5 A	Funzione di allarme	Intervallo di allarme: -200...850 °C, Valori limite superiori e inferiori, intervallo della finestra, Isteresi: 2°C regolabile, Ritardo di allarme: 0... 10 s
Tensione di commutazione AC, max.	250 V	Tensione di commutazione DC, max.	30 V
Tipo	2 x 1 - or 1 x 2 changeover contact relay	Uscite digitali	2

Indicazioni generali

Alimentazione di tensione	20...264 VUC	Coefficiente di temperatura	≤ 100 ppm/K
Configurazione	con software FDT/DTM, Richiede adattatore di configurazione 8978580000 CBX200 USB	Deriva a lungo termine	0,1 % / 10.000 h
Guida	TS 35	Potenza assorbita	≤ 100 mA @ 24 VDC, ≤ 120mA @ 24V AC
Precisione	0,2% FSR, ≤ 2 °C (PT100), ≤ 8 Ω (PTC)	Separazione galvanica	Separatore a 3 vie, tra ingresso / uscita / alimentazione
Tempo di risposta di soglia	≤ 500 ms	Tipo di collegamento	Collegamento a vite

ACT20P-TMR-RTI-S

Weidmüller Interface GmbH & Co. KG

Klingenbergstraße 26

D-32758 Detmold

Germany

www.weidmueller.com

Dati tecnici

Coordinazione di isolamento

Classe di sovratensione	III	Grado di lordura	2
Norme EMC	IEC 61326-1	Separazione galvanica	Separatore a 3 vie, tra ingresso / uscita / alimentazione
Tensione di dimensionamento	300 V	Tensione di isolamento	2 kV (Input /Output), 1 min, 50 Hz
Tensione impulsiva massima	4 kV (1,2/50 µs)		

Dati per applicazioni Ex (ATEX)

identificazione	II 3 G Ex ec nC IIC T5 Gc
-----------------	---------------------------

Dati di collegamento

Tipo di collegamento	Collegamento a vite	Coppia di serraggio, min.	0,4 Nm
Coppia di serraggio, max.	0,6 Nm	Campo di serraggio, collegamento di dimensionamento	1,5 mm ²
Campo di sezioni, min.	0,5 mm ²	Campo di sezioni, max.	2,5 mm ²
Sezione di collegamento cavo AWG, min.	AWG 26	Sezione di collegamento cavo AWG, max.	AWG 12

Classificazioni

ETIM 6.0	EC002919	ETIM 7.0	EC002919
ETIM 8.0	EC002919	ECLASS 9.0	27-21-01-29
ECLASS 9.1	27-21-01-29	ECLASS 10.0	27-21-01-29
ECLASS 11.0	27-21-01-29	ECLASS 12.0	27-21-01-29

Conformità ambientale del prodotto

REACH SVHC	Lead 7439-92-1
SCIP	2f6dd957-421a-46db-a0c2-cf1609156924

Nota importante

Informazioni sul prodotto

Il dispositivo ACT20P-TMR-RTI-S registra i segnali del sensore di temperatura (Pt100, PTC). Presenta due uscite a relè indipendenti che emettono un allarme quando i livelli superano o scendono al di sotto dei limiti di temperatura preimpostati.

Caratteristiche

- Configurazione e diagnosi con il software FDT/DTM „WI-Manager“.
- I LED del pannello frontale indicano lo stato di funzionamento e lo stato dei relè.
- Separazione galvanica a 4 vie tra ingresso, uscita e alimentazione

Omologazioni

Omologazioni



ROHS	Conforme
UL File Number Search	Sito web UL
N° Certificato (cULus)	E338066

ACT20P-TMR-RTI-S

Weidmüller Interface GmbH & Co. KG
Klingenbergstraße 26
D-32758 Detmold
Germany

www.weidmueller.com

Dati tecnici

Download

Omologazione/Certificato/Documento di conformità	ATEX Certification IECEX Certification Declaration of Conformity
Dati ingegneristici	CAD data – STEP
Software	Library and function block – WI-Manager, DTM-Library for online installation Release notes for Weidmueller FDT-DTM Software version
Documentazione utente	Instruction sheet 20210120 Security Advisory - WI-Manager affected by MundM Software fdtCONTAINER vulnerability
Cataloghi	Catalogues in PDF-format

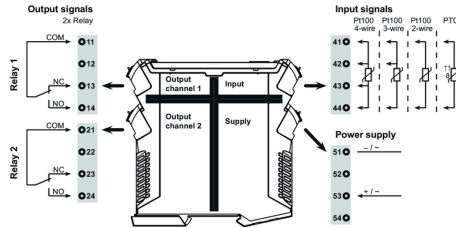
ACT20P-TMR-RTI-S

Weidmüller Interface GmbH & Co. KG
 Klingenbergstraße 26
 D-32758 Detmold
 Germany

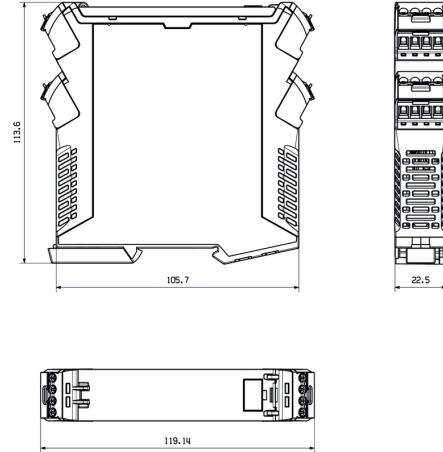
www.weidmueller.com

Disegni

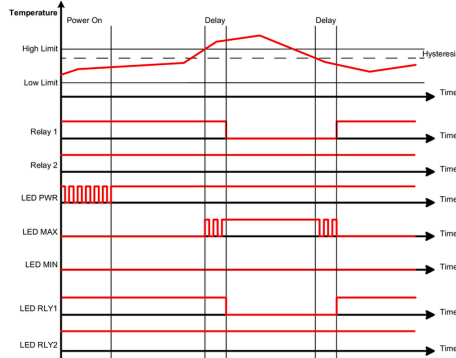
Connection diagram



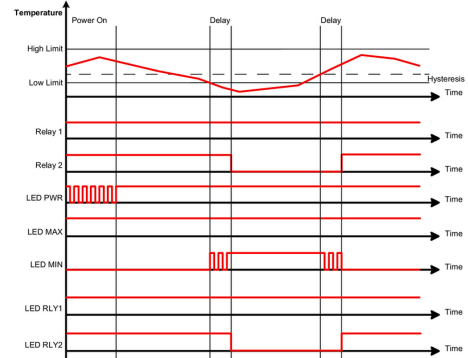
Disegno quotato



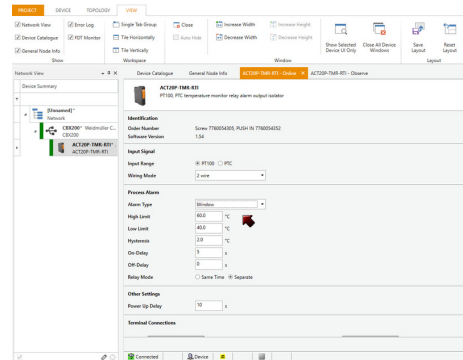
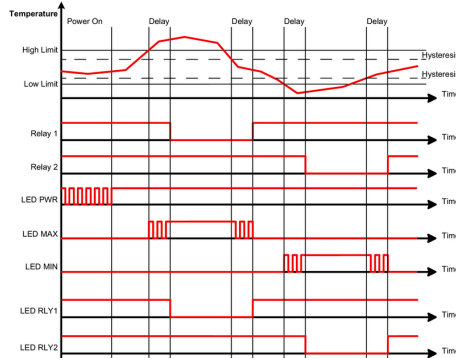
Over-temperature alarm (O)



Under-temperature alarm (U)



Temperature window alarm (W)



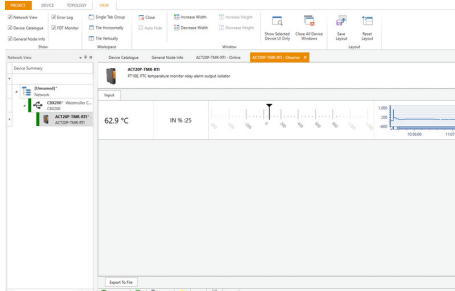
screenshot of configuration with FDT2 / DTM software

ACT20P-TMR-RTI-S

Weidmüller Interface GmbH & Co. KG
Klingenbergstraße 26
D-32758 Detmold
Germany

Disegni

www.weidmueller.com



screenshot of "observe" with FDT2 / DTM software