

MCZ O 24VUC

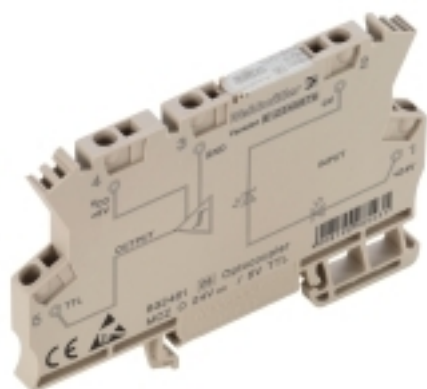
Weidmüller Interface GmbH & Co. KG

Klingenbergstraße 26

D-32758 Detmold

Germany

www.weidmueller.com



Come da figura

Elevata affidabilità nel formato morsettiera

Gli accoppiatori a relè elettromeccanici della Serie MCZ sono tra i più piccoli nel mercato. Grazie alla ridotta larghezza di soli 6,1 mm, è possibile risparmiare molto spazio nel quadro elettrico. Tutti i prodotti della serie presentano tre morsetti di collegamento trasversale e possono essere distinti dal cablaggio semplice con collegamenti trasversali innestabili. Il sistema di collegamento a molla autobloccante, testato un milione di volta, e la protezione integrata contro l'inversione di polarità assicurano un elevato livello di sicurezza durante l'installazione e il funzionamento. Grazie agli accessori personalizzati, dai collegamenti trasversali ai cartellini di siglatura e alle piastre terminali, la Serie MCZ è versatile e conveniente da usare.

- Collegamento a molla autobloccante
- Collegamento trasversale integrato in ingresso/uscita
- La sezione bloccabile del conduttore è da 0,5 a 1,5 mm²
- Varianti del tipo MCZ TRAK sono particolarmente adatte al settore dei trasporti e sono testate secondo DIN EN 50155

Dati generali per l'ordinazione

Versione	Serie MCZ, Relè a stato solido, Tensione nominale: 24 V UC $\pm 20\%$, Tensione di commutazione nominale: 24 VDC $\pm 20\%$, Corrente permanente: 2 A, Molla autobloccante
Nr.Cat.	8287730000
Tipo	MCZ O 24VUC
GTIN (EAN)	4008190985400
CPZ	10 Pezzo

MCZ O 24VUC

Weidmüller Interface GmbH & Co. KG

Klingenbergstraße 26

D-32758 Detmold

Germany

www.weidmueller.com

Dati tecnici

Dimensioni e pesi

Profondità	63,2 mm	Profondità (pollici)	2,488 inch
Posizione verticale	91 mm	Altezza (pollici)	3,583 inch
Larghezza	6,1 mm	Larghezza (pollici)	0,24 inch
Peso netto	22,6 g		

Temperature

Temperatura di magazzino	-40 °C...60 °C	Temperatura d'esercizio	-25 °C...40 °C
Temperatura d'esercizio, min.	-25 °C	Temperatura d'esercizio, max.	40 °C
Umidità	40°C/93% umidità rel., senza condensa		

Probabilità di guasto

MTTF	1.430 anni
------	------------

Dati di dimensionamento UL

N° certificato (cURus)	E141197
------------------------	---------

lato di comando

Tensione nominale	24 V UC $\pm 20\%$	Flusso di comando nominale	10 mA DC $\pm 20\%$, 10 mA AC $\pm 20\%$
Potenza nominale	195 mW / 220 mVA	Tensione di eccitazione/diseccitazione bobina, tip.	14.4 V / 13 V AC 15 V / 15 V DC
Indicatore di stato	LED	Circuito di protezione	Raddrizzatore

Lato di carico

Tensione di commutazione nominale	24 VDC $\pm 20\%$	Corrente permanente	2 A
Ritardo all'inserzione	≤ 10 ms	Ritardo alla disinserzione	≤ 10 ms
Caduta di tensione con carico max.	$\leq 1,8$ V	A prova di cortocircuito	Sì
Circuito di protezione lato di carico	Varistore	Tipo di contatto	1 contatto NA (Transistor)
frequenza di commutazione max. (tensione di comando AC)	10 Hz	frequenza di commutazione max. (tensione di comando DC)	30 Hz
Tensione ausiliaria nominale	24 V DC $\pm 20\%$		

Dati generali

Guida	TS 35	
Tasto di prova disponibile	No	
Colori	beige	
Componente classe d'infiammabilità UL94	Componente Classe d'infiammabilità UL94	Custodia V-0

Cordinazione di isolamento

Tensione nominale	300 V	Grado di lordura	2
Classe di sovratensione	III	Distanza in aria e superficiale lato comando/lato di carico	$\geq 5,5$ mm
Rigidità dielettrica lato comando - lato di carico	1 kV _{eff} / 1 s	Rigidità dielettrica rispetto alla guida di supporto	4 kV _{eff} / 1 min.
Tensione impulsiva massima	6 kV (1,2/50 μ s)	Grado di protezione	IP20

Data di creazione 16 marzo 2023 16.54.35 CET

Versione catalogo 03.03.2023 / Con riserva di modifiche tecniche

2

MCZ O 24VUC

Weidmüller Interface GmbH & Co. KG

Klingenbergstraße 26

D-32758 Detmold

Germany

www.weidmueller.com

Dati tecnici

Ulteriori dettagli sulle approvazioni / norme

N° certificato (CSA)	154685-1198742	N° certificato (cURus)	E141197
----------------------	----------------	------------------------	---------

Dati di collegamento

Tecnica di collegamento cavi	Molla autobloccante	Lunghezza di spellatura, collegamento di dimensionamento	8 mm
Campo di serraggio, collegamento di dimensionamento	1,5 mm ²	Campo di sezioni, min.	0,5 mm ²
Campo di sezioni, max.	1,5 mm ²	Sezione di collegamento cavo AWG, min.	AWG 26
Sezione di collegamento cavo AWG, max.	AWG 16	Sezione di collegamento cavo, rigido, min.	0,5 mm ²
Sezione di collegamento cavo, rigido, max.	1,5 mm ²	Sezione di collegamento cavo, rigido, min. (AWG)	AWG 26
Sezione di collegamento cavo, rigido, max. (AWG)	AWG 16	Sezione di collegamento cavo, flessibile, min.	0,5 mm ²
Sezione di collegamento cavo, flessibile, max.	1,5 mm ²	Sezione di collegamento cavo, flessibile, min. (AWG)	AWG 26
Sezione di collegamento cavo, flessibile, max. (AWG)	AWG 16	Sezione di collegamento cavo, flessibile con terminali DIN 46228/4, min.	0,5 mm ²
Sezione di collegamento cavo, flessibile con terminali DIN 46228/4, max.	1,5 mm ²	Sezione di collegamento cavo, flessibile, AEH (DIN 46228-1), min.	0,5 mm ²
Sezione di collegamento cavo, flessibile, AEH (DIN 46228-1), max.	1,5 mm ²	Dimensione lama	0,6 x 3,5 mm

Classificazioni

ETIM 6.0	EC001504	ETIM 7.0	EC001504
ETIM 8.0	EC001504	ECLASS 9.0	27-37-16-04
ECLASS 9.1	27-37-16-04	ECLASS 10.0	27-37-16-04
ECLASS 11.0	27-37-16-04	ECLASS 12.0	27-37-16-04

Conformità ambientale del prodotto

REACH SVHC	Lead 7439-92-1
SCIP	35d83707-6a3b-45b5-b9f8-6ba8184c863e

Omologazioni

Omologazioni



ROHS	Conforme
UL File Number Search	Sito web UL
N° certificato (cURus)	E141197

Download

Omologazione/Certificato/Documento di conformità	EU Konformitätserklärung / EU Declaration of Conformity
Dati ingegneristici	CAD data – STEP
Dati ingegneristici	WSCAD
Documentazione utente	Beipackzettel / Package Insert – multilingual
Cataloghi	Catalogues in PDF-format
Brochure	

Data di creazione 16 marzo 2023 16.54.35 CET

Versione catalogo 03.03.2023 / Con riserva di modifiche tecniche

3

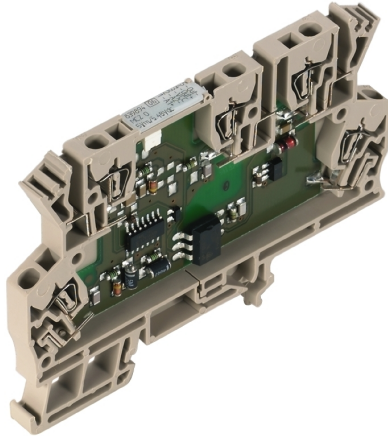
MCZ O 24VUC

Weidmüller Interface GmbH & Co. KG
Klingenbergstraße 26
D-32758 Detmold
Germany

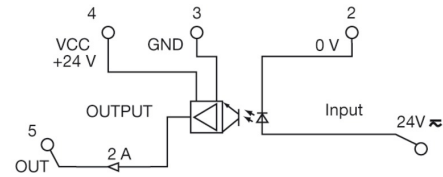
www.weidmueller.com

Disegni

Schema elettrico



Come da figura



Schaltsymbol

Dimensional drawing

