

RCM370R24**Weidmüller Interface GmbH & Co. KG**

Klingenbergstraße 26

D-32758 Detmold

Germany

www.weidmueller.com**Illustrazione del prodotto**

Come da figura

Relè personalizzati all'interno della famiglia RIDERSERIES
RCM

- 3 contatti di scambio
- Opzionali bobine AC o DC
- Con tasto di prova e LED di stato integrato

Dati generali per l'ordinazione

Versione	RIDERSERIES RCM, relè, Numero di contatti: 3, Contatto di scambio AgNi, Tensione nominale: 24 V AC, Corrente permanente: 10 A, Collegamento ad innesto, Tasto di prova disponibile: Sì
Nr.Cat.	8689950000
Tipo	RCM370R24
GTIN (EAN)	4032248360628
CPZ	10 Pezzo

Data di creazione 16 marzo 2023 17.03.04 CET

Versione catalogo 03.03.2023 / Con riserva di modifiche tecniche

RCM370R24

Weidmüller Interface GmbH & Co. KG

Klingenbergstraße 26

D-32758 Detmold

Germany

www.weidmueller.com

Dati tecnici

Dimensioni e pesi

Profondità	29 mm	Profondità (pollici)	1,142 inch
Posizione verticale	28 mm	Altezza (pollici)	1,102 inch
Larghezza	22,5 mm	Larghezza (pollici)	0,886 inch
Peso netto	30,3 g		

Temperature

Temperatura di magazzinaggio	-40 °C...85 °C	Temperatura d'esercizio	-40 °C...70 °C
Temperatura d'esercizio, min.	-40 °C	Temperatura d'esercizio, max.	70 °C
Umidità	40°C/93% umidità rel., senza condensa		

Dati di dimensionamento UL

N° certificato (cURus)	E522350
------------------------	---------

lato di comando

Tensione nominale	24 V AC	Corrente nominale AC	45 mA
Potenza nominale	1080 mVA	Tensione di eccitazione/diseccitazione bobina, tip.	19.2 V / 7.2 V AC
Resistenza della bobina	192 Ω ± 10 %	Tolleranza della bobina	10 %
Indicatore di stato	LED rosso		

Lato di carico

Tensione di commutazione nominale	240 V AC	Corrente permanente	10 A
Max. frequenza di commutazione con carico nominale	0,1 Hz	Corrente di punta	20 A / 20 ms
Potenza di commutazione AC (ohmica), max.	2500 VA	Potenza di commutazione DC (ohmica), max.	240 W @ 24 V
Ritardo all'inserzione	≤ 15 ms	Ritardo alla disinserzione	≤ 10 ms
Tipo di contatto	3 Contatto di scambio (AgNi)	Durata meccanica	Bobina AC 20 x 10 ⁶ cicli di commutazione, Bobina DC 30 x 10 ⁶ cicli di commutazione
Potenza di commutazione min.	1 mA @ 24 V, 10 mA @ 12 V, 100 mA @ 5 V		

Dati generali

Tasto di prova disponibile	Sì	Versione del tasto di prova	Blocco pulsante di test, Pulsante di test temporaneo
Indicatore di posizione dell'interruttore meccanico	Sì	Colori	trasparente
Classe d'infiammabilità UL 94	V-2		

Cordinazione di isolamento

Tensione nominale	250 V	Grado di lordura	2
Classe di sovratensione	III	Gruppo materiali isolanti	IIIa
Distanza in aria e superficiale lato comando/lato di carico	≥ 4 mm	Rigidità dielettrica lato comando - lato di carico	2,5 kV _{eff} / 1 min.
Rigidità dielettrica dei contatti adiacenti	2,5 kV _{eff} / 1 min.	Rigidità dielettrica del contatto aperto	1,2 kV _{eff} / 1 min.
Tensione impulsiva massima	5 kV (1,2/50 μs)	Grado di protezione	IP20

Data di creazione 16 marzo 2023 17.03.04 CET

RCM370R24

Weidmüller Interface GmbH & Co. KG

Klingenbergstraße 26

D-32758 Detmold

Germany

www.weidmueller.com

Dati tecnici

Ulteriori dettagli sulle approvazioni / norme

N° certificato (CSA)	249409-2426937	N° certificato (VDE)	40011762
N° certificato (cURus)	E522350		

Dati di collegamento

Tecnica di collegamento cavi	Collegamento ad innesto
------------------------------	-------------------------

Classificazioni

ETIM 6.0	EC001437	ETIM 7.0	EC001437
ETIM 8.0	EC001437	ECLASS 9.0	27-37-16-01
ECLASS 9.1	27-37-16-01	ECLASS 10.0	27-37-16-01
ECLASS 11.0	27-37-16-01	ECLASS 12.0	27-37-16-01

Omologazioni

Omologazioni



ROHS	Conforme
UL File Number Search	Sito web UL
N° certificato (cURus)	E522350

Download

Omologazione/Certificato/Documento di conformità	EU Konformitätserklärung / EU Declaration of Conformity
Dati ingegneristici	CAD data – STEP
Dati ingegneristici	WSCAD
Cataloghi	Catalogues in PDF-format
Brochure	

RCM370R24

Weidmüller Interface GmbH & Co. KG

Klingenbergstraße 26

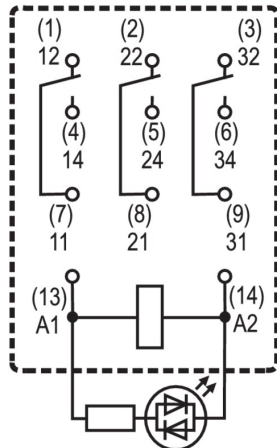
D-32758 Detmold

Germany

www.weidmueller.com

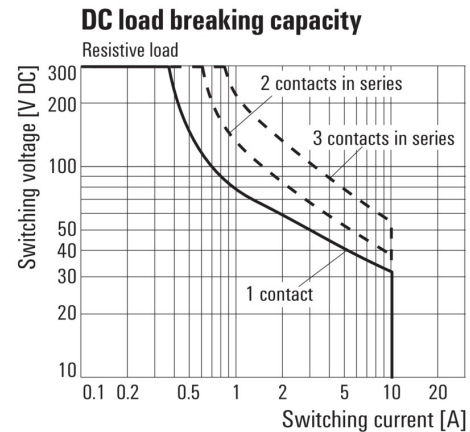
Disegni

Schema elettrico



Vista dei perni dal basso

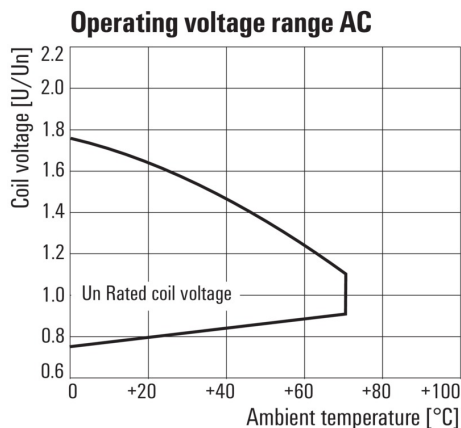
Graph



Curva limite di carico DC

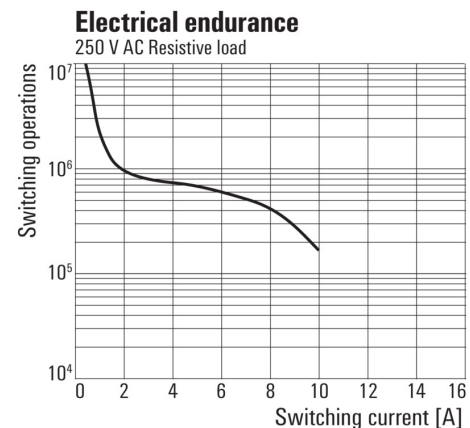
Carico ohmico

Graph



Campo della tensione d'esercizio AC

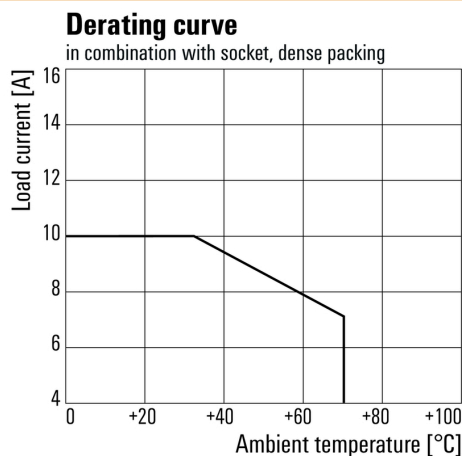
Graph



Durata elettrica

Carico ohmico 250 V AC

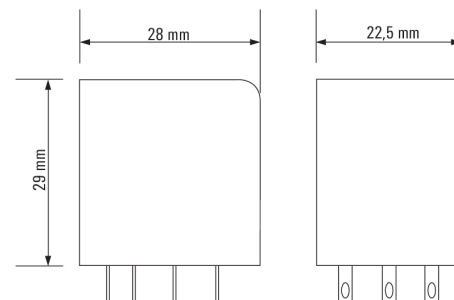
Graph



Curva di carico

Combinazione di relè con zoccolo

Dimensional drawing



RCM370R24

Weidmüller Interface GmbH & Co. KG

Klingenbergstraße 26

D-32758 Detmold

Germany

www.weidmueller.com

Disegni

Miscellaneous

		RCM						
Type							Coil voltage	with LED + diode
RIDER Control Multiple							006 6 V DC	L06
							012 12 V DC	L12 AB2
							024 24 V DC	L24 AC4
							048 48 V DC	L48 AE8
							060 60 V DC	L60
							110 110 V DC	M10 BB0
							220 220 V DC	N20
Type of contact							506 6 V AC	R06
2 2CO							512 12 V AC	R12
3 3CO							524 24 V AC	R24
5 4CO							548 48 V AC	R48
Contact material							615 115 V AC	S15
7 AgNi 90/10 with test button							730 230 V AC	T30
8 AgNi 90/10 hgp, with test button							Type of construction	
							0 Standard, 2,8mm Faston	

Codici dei modelli