

IE-XM-RJ45/RJ45**Weidmüller Interface GmbH & Co. KG**

Klingenbergstraße 26

D-32758 Detmold

Germany

www.weidmueller.com



Uscita guida, versione giunto RJ45 secondo IEC
60603-7-51

Dati generali per l'ordinazione

Versione	Outlet guida di supporto, RJ45, Raccordo RJ45 - RJ45, IP20, Cat.6A / Class EA (ISO/IEC 11801 2010)
Nr.Cat.	8879050000
Tipo	IE-XM-RJ45/RJ45
GTIN (EAN)	4032248614844
CPZ	1 Pezzo

Data di creazione 14 marzo 2023 22.18.56 CET

Versione catalogo 03.03.2023 / Con riserva di modifiche tecniche

IE-XM-RJ45/RJ45

Weidmüller Interface GmbH & Co. KG

Klingenbergstraße 26

D-32758 Detmold

Germany

www.weidmueller.com

Dati tecnici

Dimensioni e pesi

Peso netto 49 g

Temperature

Temperatura d'esercizio	-25 °C...70 °C	Temperatura d'esercizio , min.	-25 °C
Temperatura d'esercizio , max.	70 °C		

Dati generali

Collegamento 1	RJ45	Collegamento 2	RJ45
Descrizione articolo		Struttura	Finestra di controllo per siglature 1 TE passo secondo DIN 43880, installabile
Cablaggio	Raccordo RJ45 - RJ45 Disposizione contatti con codifica a colori secondo EIA / TIA T568 A (rame)	Colori	Grigio chiaro
Materiale base della custodia	PA 66, UL 94: V-0	Categoria	Cat.6A / Class EA (ISO/IEC 11801 2010)
Tipo di montaggio	TS 35	Schermatura	Contatto dello schermo a 360°
Grado di protezione	IP20	Cicli di inserimento	750

Proprietà elettriche

Corrente di carico a 50 °C	1 A	PoE / PoE+	secondo IEEE 802.3at
Resistenza contro l'isolamento	500 MΩ	Resistenza di contatto	≤ 20 mΩ
Rigidità dielettrica contatto-contatto	≥ 1000 V DC	Rigidità dielettrica contatto-schermo	≥ 1500 V DC

Standard generali

Connettori a norma	IEC 60603-7-5	N° Certificato (cULus)	E316369
--------------------	---------------	----------------------------	---------

Classificazioni

ETIM 6.0	EC001121	ETIM 7.0	EC001121
ETIM 8.0	EC001121	ECLASS 9.0	27-44-03-90
ECLASS 9.1	27-44-03-90	ECLASS 10.0	27-44-03-90
ECLASS 11.0	27-44-03-90	ECLASS 12.0	27-44-03-90

Omologazioni

Omologazioni



ROHS	Conforme
UL File Number Search	Sito web UL
N° Certificato (cULus)	E316369

IE-XM-RJ45/RJ45

Weidmüller Interface GmbH & Co. KG
Klingenbergstraße 26
D-32758 Detmold
Germany

www.weidmueller.com

Dati tecnici

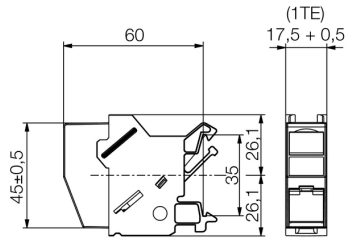
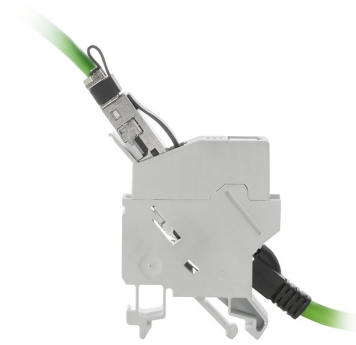
Download

Omologazione/Certificato/Documento di conformità	GOST Approval DUXR.E316369 PROFINET Manufacturer's Declaration
Dati ingegneristici	CAD data – STEP
Dati ingegneristici	WSCAD, Zuken E3.S
Documentazione utente	MAN IE GUIDE DE MAN IE GUIDE EN Manual
Cataloghi	Catalogues in PDF-format
Brochure	FL FIELDWIRING EN PI PROFINET CABLING EN PI PROFINET CABLING EN

IE-XM-RJ45/RJ45

Weidmüller Interface GmbH & Co. KG
Klingenbergstraße 26
D-32758 Detmold
Germany

www.weidmueller.com

Disegni**Disegno quotato****Illustrazione del prodotto****Illustrazione del prodotto**