

## WAS6 TTA

**Weidmüller Interface GmbH & Co. KG**

Klingenbergstraße 26

D-32758 Detmold

Germany

www.weidmueller.com



Circuit symbol

WAS/WAZ6 TTA è un convertitore di segnali universale e un interruttore del valore di soglia universale configurabile tramite PC. Si tratta di un sezionatore, trasduttore, linearizzatore e interruttore del valore di soglia in un unico modulo.

La combinazione delle qualità migliori e di possibilità di configurazione eccezionali rende il convertitore TTA unico.

Il TTA funziona in un ampio intervallo di tensione e temperatura ambiente ed è stabile con tutti i tipi di sensori tradizionali.

- Segnali d'ingresso universali: segnali di temperatura quali ad es. termometri a resistenza, termocoppie e potenziometri, trasduttori di frequenza e segnali di tensione e corrente DC.
- Ingresso passivo o con loop
- Vasto campo di alimentazione di tensione 18...264 V AC/DC
- Linearizzazione definita dall'utente
- Ingressi e uscite configurabili mediante PC
- Uscita analogica e a relè combinata
- Campo temperatura ambiente -40 °C ...70 °C

L'integrazione nel PC avviene con l'ausilio dell'interfaccia CBX200 USB.

WAS/WAZ6 TTA è disponibile anche con certificazione ATEX Zona2 e UL C1D2.

### Dati generali per l'ordinazione

Versione	Ingresso : U, I, R, $\Phi$ universale, Uscita : I/U universale, 2 relè
Nr.Cat.	<a href="#">8939670000</a>
Tipo	WAS6 TTA
GTIN (EAN)	4032248721078
CPZ	1 Pezzo

## WAS6 TTA

Weidmüller Interface GmbH &amp; Co. KG

Klingenbergstraße 26

D-32758 Detmold

Germany

www.weidmueller.com

## Dati tecnici

## Dimensioni e pesi

Profondità	112,4 mm	Profondità (pollici)	4,425 inch
Larghezza	45 mm	Larghezza (pollici)	1,772 inch
Lunghezza	100 mm	Lunghezza (pollici)	3,937 inch
Peso netto	256,1 g		

## Temperature

Temperatura di magazzinaggio	-40 °C...85 °C	Temperatura d'esercizio	-40 °C...70 °C
Temperatura d'esercizio , min.	-40 °C	Temperatura d'esercizio , max.	70 °C
Umidità	5...95 % senza rugiada		

## Probabilità di guasto

SIL secondo IEC 61508	Nessuno	MTTF	138 anni
-----------------------	---------	------	----------

## Ingresso

Alimentazione sensori		Campo d'ingresso temperatura	configurabile, B: +100...+1820 °C, E: -270...+1000 °C, J: -270...+1200 °C, K: -150...+1372 °C, L: +100...+900 °C, N: -180...+1300 °C, R: -50...+1768 °C, S: -50...+1768 °C, T: -270...+400 °C, U: -200...+600 °C, Definito dall'utente
Corrente d'ingresso	24 V DC / 22 mA -20...50 mA (differenza min. 0,4 mA)	Frequenza d'ingresso	regolabile, 2 Hz... 100 kHz
Numero di ingressi	1	Potenziometro	10...50 Ω, 50...100 Ω, 100...200 Ω, 200...400 Ω, 400...800 Ω, 800 Ω...2 kΩ, 2...6.5 kΩ, 6.5...100 Ω
Resistenza	10 Ω...5 kΩ	Sensore	Termocoppie: B, E, J, K, L, N, R, S, T (IEC 60584), PT100, PT1000, (EN 60571) Ni100, Ni1000, (JIS1604), Cu10, Cu25, Cu50, Cu100 (DIN 43760) a 2/3/4 conduttori
Tensione d'ingresso	-200...500 mV (differenza min. 4 mV), -20...50 V DC (differenza min. 0,5 V)		

## Uscita

Corrente di impedenza di carico	≤ 600 Ω, @ max 23mA
---------------------------------	---------------------

## WAS6 TTA

Weidmüller Interface GmbH &amp; Co. KG

Klingenbergstraße 26

D-32758 Detmold

Germany

www.weidmueller.com

## Dati tecnici

## Uscita (digitale)

Corrente permanente	2 A	Funzione di allarme	Valori limite superiori e inferiori, intervallo della finestra, Sovratemperatura, Modalità di allarme: ritardo, accensione o accensione/spengimento, Possibilità di attivare la funzione di Hold, ritardato 0...4200 s
Tensione di commutazione AC, max.	250 V	Tipo	2 x 1 contatto di scambio (con doratura dura), Allarmi processo (4x) con isteresi, con allarme ritardato (configurabile) da 0 a 180 s
Uscite digitali	2		

## Uscita (analogica)

Corrente d'uscita	impostabile tra 0...20 mA (differenza min. 5 mA)	Funzione di trasmissione	lineare, $x^{1/2}$ , $x^{3/2}$ , $x^{5/2}$ o definito dall'utente Curva (101 punti)
Numero di uscite analogiche	1	Resistenza di carico corrente	< 700 $\Omega$
Resistenza di carico tensione	> 10 k $\Omega$ @ 0...10 V / > 20 k $\Omega$ @ -10...+10 V	Tensione di uscita	regolabile tra -10...+10 V (differenza min. 2,5 V)
Uscita del segnale	diretto o inverso		

## Indicazioni generali

Alimentazione di tensione	18...264 V AC/DC	Coefficiente di temperatura	<0.1 % / K (DC, RTD); <0.1 % FSR / K + CJ errore 0,07 °C/K (termocoppie)
Configurazione	tramite software gratuito per Windows, Software TTA Set, Richiede adattatore di configurazione 8978580000 CBX200 USB	Deriva a lungo termine	0
Potenza assorbita	< 3,5 W	Precisione	< differenza 0,1% (DC, RTD); differenza 0,2% (o 1 °C) + errore CJ
Tempo di risposta di soglia	50 ms...1 s (RTD, ingressi mV), 110 ms...1 s (V, ingressi mA)	Tipo di collegamento	Collegamento a vite

## Coordinazione di isolamento

Classe di sovratensione	III	Distanza in aria e superficiale	$\geq 5,5$ mm (1 mm entrata/uscita)
Grado di lordura	2	Norme EMC	EN 55011, EN 61000-6
Tensione di dimensionamento	300 V	Tensione di isolamento	2,5 kV
Tensione impulsiva massima	6 kV		

## WAS6 TTA

**Weidmüller Interface GmbH & Co. KG**  
Klingenbergstraße 26  
D-32758 Detmold  
Germany

www.weidmueller.com

## Dati tecnici

## Dati di collegamento

Tipo di collegamento	Collegamento a vite	Lunghezza di spellatura, collegamento di dimensionamento	7 mm
Coppia di serraggio, min.	0,4 Nm	Coppia di serraggio, max.	0,5 Nm
Campo di serraggio, collegamento di dimensionamento	2,5 mm <sup>2</sup>	Campo di sezioni, min.	0,5 mm <sup>2</sup>
Campo di sezioni, max.	2,5 mm <sup>2</sup>		

## Classificazioni

ETIM 6.0	EC002653	ETIM 7.0	EC002653
ETIM 8.0	EC002653	ECLASS 9.0	27-21-01-20
ECLASS 9.1	27-21-01-20	ECLASS 10.0	27-21-01-20
ECLASS 11.0	27-21-01-20	ECLASS 12.0	27-21-01-20

## Testi descrittivi per l'offerta

Testo bando lungo	Testo bando corto	
		<p><b>Convertitore di misura universale e interruttore di valore limite, configurabile tramite PC</b></p> <p><b>Convertitore di misura universale e interruttore di valore limite, larghezza 45 mm, con alimentazione tensione e sensori esterna, per la trasmissione e la separazione di correnti DC analogici</b></p> <p><b>-20...50 mA, tensioni -200...500 mV/ -20...50 V, RTD a 2/3/4 conduttori, resistenze, termocoppie secondo IEC 584 e frequenze fino a 100 kHz (sensori a 2/3 conduttori).</b></p> <p><b>Sul lato di uscita sono disponibili due uscite di commutazione (contatto di scambio) per messaggi di allarme, uscite di tensione (-10...+10 V) e corrente DC analogiche (0...20 mA).</b></p> <p><b>Il modulo può essere configurato con il PC attraverso il software specifico TTA-Set.</b></p>

## Conformità ambientale del prodotto

REACH SVHC	Lead 7439-92-1
SCIP	c2a21576-d875-4548-ae68-5e7f85ddf0c7

**WAS6 TTA****Weidmüller Interface GmbH & Co. KG**

Klingenbergstraße 26

D-32758 Detmold

Germany

www.weidmueller.com

**Dati tecnici****Nota importante**

## Informazioni sul prodotto

WAS/WAZ6 TTA è un convertitore di segnali universale e un interruttore del valore di soglia universale configurabile tramite PC. Si tratta di un sezionatore, trasduttore, linearizzatore e interruttore del valore di soglia in un unico modulo. La combinazione delle qualità migliori e di possibilità di configurazione eccezionali rende il convertitore TTA unico.

Il TTA funziona in un ampio intervallo di tensione e temperatura ambiente ed è stabile con tutti i tipi di sensori tradizionali.

- Segnali d'ingresso universali: segnali di temperatura quali ad es. termometri a resistenza, termocoppie e potenziometri, trasduttori di frequenza e segnali di tensione e corrente DC.
- Ingresso passivo o con loop
- Vasto campo di alimentazione di tensione 18...264 V AC/DC
- Linearizzazione definita dall'utente
- Ingressi e uscite configurabili mediante PC
- Uscita analogica e a relè combinata
- Campo temperatura ambiente -40 °C ...70 °C

L'integrazione nel PC avviene con l'ausilio dell'interfaccia CBX200 USB.

WAS/WAZ6 TTA è disponibile anche con certificazione ATEX Zona2 e UL C1D2.

**Omologazioni**

## Omologazioni



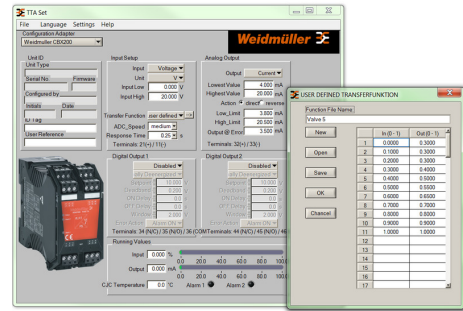
ROHS	Conforme
UL File Number Search	Sito web UL
N&deg; Certificato (cULus)	E141197

**Download**

Omologazione/Certificato/Documento di conformità	<a href="#">ATEX certification</a> <a href="#">DNV GL Certificate</a> <a href="#">Declaration of Conformity</a>
Dati ingegneristici	<a href="#">CAD data – STEP</a>
Dati ingegneristici	<a href="#">WSCAD</a>
Software	<a href="#">Runtime Software – Install_TTASet_V107.zip</a>
Documentazione utente	<a href="#">Manual english, deutsch, france</a> <a href="#">Instruction sheet</a>
Cataloghi	<a href="#">Catalogues in PDF-format</a>
Brochure	



Screenshot of TTA Set Software

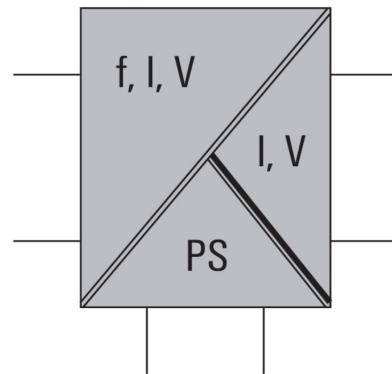


example of user defined transfer function for assigning customized output values

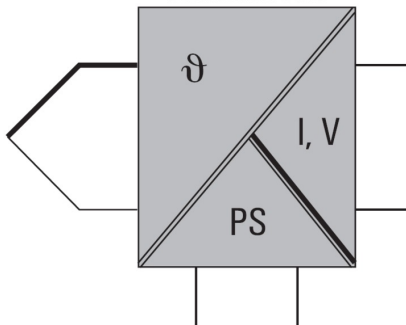


connection to your PC

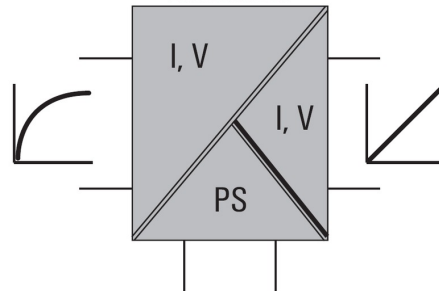
**Converter**



**Transmitter**



**Lineariser**



**WAS6 TTA**

**Weidmüller Interface GmbH & Co. KG**  
 Klingenbergstraße 26  
 D-32758 Detmold  
 Germany

www.weidmueller.com

**Disegni**

