

MCZ OVP HF 24V 0,3A**Weidmüller Interface GmbH & Co. KG**

Klingenbergstraße 26

D-32758 Detmold

Germany

www.weidmueller.com



Protezione contro le sovratensioni per circuiti MSR
analogici rapidi

- Morsetto sottile di protezione contro le sovratensioni con collegamento a molla autobloccante
- Protezione contro le sovratensioni in 6 mm di larghezza
- cablaggio veloce grazie al contatto con guida TS e collegamenti a molla
- collegabile trasversalmente

Dati generali per l'ordinazione

Versione	Protezione contro le sovratensioni per circuiti di misura, controllo e regolazione, Protezione contro le sovratensioni, circuiti di misura, comando e regolazione
Nr.Cat.	8948600000
Tipo	MCZ OVP HF 24V 0,3A
GTIN (EAN)	4032248738854
CPZ	10 Pezzo

Data di creazione 7 marzo 2023 14.24.11 CET

Versione catalogo 03.03.2023 / Con riserva di modifiche tecniche

MCZ OVP HF 24V 0,3A**Weidmüller Interface GmbH & Co. KG**

Klingenbergstraße 26

D-32758 Detmold

Germany

www.weidmueller.com

Dati tecnici**Dimensioni e pesi**

Profondità	63,5 mm	Profondità (pollici)	2,5 inch
Posizione verticale	91 mm	Altezza (pollici)	3,583 inch
Larghezza	6 mm	Larghezza (pollici)	0,236 inch
Peso netto	26,2 g		

Temperature

Temperatura di magazzinaggio	-40 °C...85 °C	Temperatura d'esercizio	-40 °C...60 °C
Temperatura d'esercizio , min.	-40 °C	Temperatura d'esercizio , max.	60 °C

Dati nominali IEC / EN

Classe a norma IEC 61643-21	D1, C3, C2, C1	Corrente di dimensionamento I_N	0,5 A
Corrente di scarica max. (8/20 μ s)	5 kA	Corrente operativa, I_{max}	0,3 A
Frequenza limite (-3 dB) con resistenza di carico	100 MHz (misurato nel sistema 100 Ω)	Fusibile	0,5 A
Livello di protez. lato uscita non simm., ingresso 1kV/ μ s, tip.	80 V	Livello di protez. lato uscita non simm., ingresso 8/20 μ s, tip.	150 V
Livello di protezione lato uscita simm., ingresso 1 kV/ μ s, tip.	80 V	Livello di protezione lato uscita simm., ingresso 8/20 μ s, tip.	80 V
Resistenza di passaggio	2,50 Ω	Tempo di reazione	\leq 100 ps
Tensione d'esercizio	28 A	Tensione nominale (AC)	24 V
Tensione nominale (DC)	24 V	Tensione nominale (DC) max	40 V
Tensione permanente massima, U_c (AC) 28 V		Tipo di tensione	AC/DC

Dati generali

Altezza con guida di supporto TS 35	63,5 mm	Classe d'infiammabilità UL 94	V-0
Colori	nero	Forma	morsetto
Grado di protezione	IP20	Guida	TS 35
Segmento		Versione	Protezione contro le sovratensioni, circuiti di misura, comando e regolazione
	Misurazione - Controllo - Regolazione		

Isolamento secondo EN 50 178

Classe di sovratensione	III	Grado di lordura	2
-------------------------	-----	------------------	---

MCZ OVP HF 24V 0,3A

Weidmüller Interface GmbH & Co. KG

Klingenbergstraße 26

D-32758 Detmold

Germany

www.weidmueller.com

Dati tecnici

Dati di collegamento

Divisione	1,5 mm ²	Lunghezza di spellatura	8 mm
Tecnica di collegamento cavi	Collegamento a molla	Tipo di collegamento	Molla autobloccante
Lunghezza di spellatura, collegamento di dimensionamento	8 mm	Campo di serraggio, collegamento di dimensionamento	1,5 mm ²
Campo di sezioni, min.	0,5 mm ²	Campo di sezioni, max.	1,5 mm ²
Sezione di collegamento cavo AWG, min.	AWG 26	Sezione di collegamento cavo AWG, max.	AWG 16
Sezione di collegamento cavo, rigido, min.	0,5 mm ²	Sezione di collegamento cavo, rigido, max.	1,5 mm ²
Sezione di collegamento cavo, rigido, min. (AWG)	AWG 26	Sezione di collegamento cavo, rigido, max. (AWG)	AWG 16
Sezione di collegamento cavo, flessibile, min.	0,5 mm ²	Sezione di collegamento cavo, flessibile, max.	1,5 mm ²
Sezione di collegamento cavo, flessibile, min. (AWG)	AWG 26	Sezione di collegamento cavo, flessibile, max. (AWG)	AWG 16
Sezione di collegamento cavo, flessibile con terminali DIN 46228/4, min.	0,5 mm ²	Sezione di collegamento cavo, flessibile con terminali DIN 46228/4, max.	1,5 mm ²
Sezione di collegamento cavo, flessibile, AEH (DIN 46228-1), min.	0,5 mm ²	Sezione di collegamento cavo, flessibile, AEH (DIN 46228-1), max.	1,5 mm ²
Dimensione lama	0,6 x 3,5 mm		

Classificazioni

ETIM 6.0	EC000943	ETIM 7.0	EC000943
ETIM 8.0	EC000943	ECLASS 9.0	27-13-08-07
ECLASS 9.1	27-13-08-07	ECLASS 10.0	27-13-08-07
ECLASS 11.0	27-13-08-07	ECLASS 12.0	27-17-90-90

Conformità ambientale del prodotto

REACH SVHC	Lead 7439-92-1
SCIP	c9db83e7-2b25-44e1-8d26-da64d426373f

Omologazioni

Omologazioni



ROHS	Conforme
------	----------

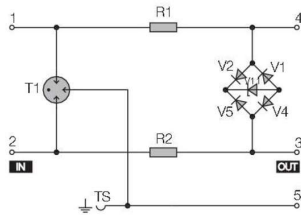
Download

Omologazione/Certificato/Documento di conformità	EU_Konformitätserklärung / EU_Declaration_of_Conformity
Dati ingegneristici	CAD data – STEP
Dati ingegneristici	WSCAD
Documentazione utente	Beipackzettel / Instruction sheet
Cataloghi	Catalogues in PDF-format
Brochure	

MCZ OVP HF 24V 0,3A

Weidmüller Interface GmbH & Co. KG
Klingenbergstraße 26
D-32758 Detmold
Germany

www.weidmueller.com

Disegni**Simbolo elettrico**

Circuit diagram