

ACT20X-HDI-SDO-RNC-S

Weidmüller Interfaces GmbH & Co. KG

Postfach 3030

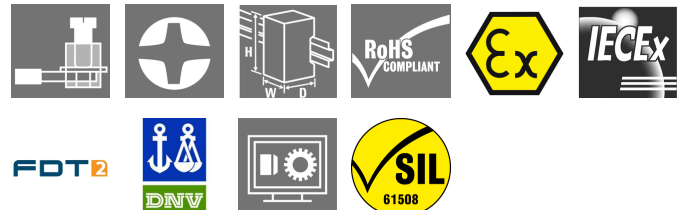
32760 Detmold

Tel. +49 5231 14-0

Fax. +49 5231 14-2083

info@weidmueller.com

www.weidmueller.com

**Illustrazione del prodotto,
Simile alla figura**

Gli amplificatori con separazione ACT20X-HDI-SDO/2HDI-2SNO RNO/RNC si prestano in particolare al rilevamento dei segnali di commutazione digitali o dei segnali dei sensori NAMUR dalla Zona 0.

I relè di commutazione, a richiesta con contatto NA o NC, forniscono segnali di uscita per la zona sicura. Contatti di allarme integrati preparano i messaggi di stato in caso di anomalia; questi messaggi consentono una rapida identificazione dei guasti, incrementando la disponibilità dell'impianto

Gli amplificatori con separazione montabili su guida sono disponibili, a richiesta, nella versione a uno o due canali. Con una larghezza di 11 mm per canale, gli apparecchi hanno bisogno di meno spazio all'interno del quadro elettrico.

Dati generali per l'ordinazione

Versione	Convertitore/separatore di segnali EX, Ingresso Ex: sensore/switch NAMUR, Uscita Safe: relè, contatto NC, 1 canale
Nr.Cat.	8965350000
Tipo	ACT20X-HDI-SDO-RNC-S
GTIN (EAN)	4032248784868
CPZ	1 Pezzo

ACT20X-HDI-SDO-RNC-S

Weidmüller Interfaces GmbH & Co. KG

Postfach 3030

32760 Detmold

Tel. +49 5231 14-0

Fax. +49 5231 14-2083

info@weidmueller.com

www.weidmueller.com

Dati tecnici**Dimensioni e pesi**

Profondità	113,6 mm	Profondità (pollici)	4,472 inch
Posizione verticale	119,2 mm	Altezza (pollici)	4,693 inch
Larghezza	22,5 mm	Larghezza (pollici)	0,886 inch
Peso netto	175 g		

Temperature

Temperatura di magazzinaggio	-20 °C...85 °C	Temperatura d'esercizio	-20 °C...60 °C
Temperatura d'esercizio, min.	-20 °C	Temperatura d'esercizio, max.	60 °C
Umidità	da 0 a 95 % (senza formazione di condensa)		

Probabilità di guasto

SIL PAPER	SIL certificate	SIL secondo IEC 61508	2
MTBF	207 Years		

Ingresso EX

Alimentazione sensori	8 V DC / 8 mA	Durata impulso	> 0,1 ms
Frequenza d'ingresso	< 20 Hz	Livello di trigger basso	< 1,2 mA
Resistenza	RP = 750 Ω / RS = 15kΩ	Resistenza d'ingresso	1 kΩ
Segnale di uscita in caso di rottura filo	< 0,1 mA, > 6,5 mA (in caso di rottura del filo)	Sensore	Sensore NAMUR secondo EN60947-5-6, Interruttore con o senza RS, RP
Tipo	circuito elettrico a sicurezza intrinseca	Triggerlevel high	> 2,1 mA

Uscita digitale

Corrente permanente	≤ 2 A AC/DC (area sicura, Zona 2)	Frequenza di commutazione, max.	20 Hz
Funzione	Uscita = ingresso, diretto inverso (configurabile)	Potenza di commutazione AC	500 VA / 60 W (area protetta), 16 VA / 60 W (zona 2)
Tensione di commutazione nominale	≤ 250 V AC / 30 V DC (area sicura) ≤ 32 V AC / 32 V DC (Zona 2)	Tipo	Relè, 1 contatto NC, Potenza di commutazione 20 Hz

Uscita allarme

Corrente permanente	≤ 0,5 A AC / 0,3 A DC (area sicura), ≤ 0,5 A AC / 1 A DC (Zona 2)	Funzione di allarme	Interruzione della linea all'ingresso, Cortocircuito all'ingresso, Nessuna tensione di alimentazione, Errore del dispositivo
Potenza nominale	≤ 62,5 VA / 32 W (area sicura) ≤ 16 VA / 32 W (Zona 2)	Tensione di commutazione nominale	≤ 125 V AC / 110 V DC (area sicura) ≤ 32 V AC / 32 V DC (Zona 2)
Tipo	Relè di stato, 1 NC (senza tensione)		

ACT20X-HDI-SDO-RNC-S

Weidmüller Interfaces GmbH & Co. KG

Postfach 3030

32760 Detmold

Tel. +49 5231 14-0

Fax. +49 5231 14-2083

Dati tecnici

info@weidmueller.com

www.weidmueller.com

www.weidmueller.com

www.weidmueller.com

www.weidmueller.com

www.weidmueller.com

www.weidmueller.com

www.weidmueller.com

www.weidmueller.com

www.weidmueller.com

www.weidmueller.com

www.weidmueller.com

www.weidmueller.com

www.weidmueller.com

www.weidmueller.com

www.weidmueller.com

www.weidmueller.com

www.weidmueller.com

www.weidmueller.com

www.weidmueller.com

www.weidmueller.com

www.weidmueller.com

www.weidmueller.com

www.weidmueller.com

www.weidmueller.com

www.weidmueller.com

www.weidmueller.com

www.weidmueller.com

www.weidmueller.com

www.weidmueller.com

www.weidmueller.com

www.weidmueller.com

www.weidmueller.com

www.weidmueller.com

www.weidmueller.com

www.weidmueller.com

www.weidmueller.com

www.weidmueller.com

www.weidmueller.com

www.weidmueller.com

www.weidmueller.com

www.weidmueller.com

www.weidmueller.com

www.weidmueller.com

www.weidmueller.com

www.weidmueller.com

www.weidmueller.com

www.weidmueller.com

www.weidmueller.com

www.weidmueller.com

www.weidmueller.com

www.weidmueller.com

www.weidmueller.com

www.weidmueller.com

www.weidmueller.com

www.weidmueller.com

www.weidmueller.com

www.weidmueller.com

www.weidmueller.com

www.weidmueller.com

www.weidmueller.com

www.weidmueller.com

www.weidmueller.com

www.weidmueller.com

www.weidmueller.com

www.weidmueller.com

www.weidmueller.com

www.weidmueller.com

www.weidmueller.com

www.weidmueller.com

www.weidmueller.com

www.weidmueller.com

Dati generali

Alimentazione NAMUR	8 V DC / 8 mA	Alimentazione di tensione	19,2 - 31,2 V DC
Configurazione	con software FDT/DTM, Richiede adattatore di configurazione 8978580000 CBX200 USB	Grado di protezione	IP20
Potenza assorbita	≤ 1,3 W	Tipo di collegamento	Collegamento a vite
Umidità	da 0 a 95 % (senza formazione di condensa)		

Coordinazione di isolamento

Norme EMC	DIN EN 61326, NE 21	Tensione di dimensionamento	300 V
Tensione di isolamento	2,6 kV (ingresso / uscita)		

Dati per applicazioni Ex (ATEX)

Corrente I ₀	12 mA DC	Luogo di installazione	Dispositivo installato in area sicura, zona 2
Potenza P ₀	32 mW	Tensione U ₀	10,6 V DC
Identificazione	II (1) G [Ex ia Ga] IIC/IIB/IIA, II (1) D [Ex ia Da] IIIC, I (M1) [Ex ia Ma] I		

Parametri tecnici di sicurezza di base

Description of the "safe state"	de-energized (relay output)	Diagnostic test interval	10 s
T _{proof}	4 Years	Tipo di apparecchio	B
Total failure rate for safe detected failures (λ _{SD})	0 FIT	Tolleranza errori Hardware (HFT)	0
Classe di sicurezza	SIL 2	Relay lifetime	100000 times
Safe Failure Fraction (SFF)	90 %	Mean Time To Repair (MTTR)	8 h
Total failure rate for safe undetected failures (λ _{SU})	289 FIT	Total failure rate for dangerous detected failures (λ _{DD})	130 FIT
Total failure rate for dangerous undetected failures (λ _{DU})	46 FIT	Probabilità di guasto PFH	4,66 x 10 ⁻⁸ h ⁻¹
Demand mode	High	Demand rate	1.000 s
Demand response time	< 10 ms (relay output)		

Parametri tecnici di sicurezza Low demand mode

Safe Failure Fraction (SFF)	90 %	Average Probability of Failure on Demand (PFD _{avg})	2,04 x 10 ⁻⁴ (T _{proof} = 1 year), 4,08 x 10 ⁻⁴ (T _{proof} = 2 years), 1,02 x 10 ⁻⁴ (T _{proof} = 5 years)
-----------------------------	------	----------------------------------------------------------------	-----------------------------------------------------------------------------------------------------------------------------------------------------------------------

Dati di collegamento

Tipo di collegamento	Collegamento a vite	Coppia di serraggio, min.	0,4 Nm
Coppia di serraggio, max.	0,6 Nm	Campo di serraggio, collegamento di dimensionamento	2,5 mm ²
Campo di sezioni, min.	0,25 mm ²	Campo di sezioni, max.	2,5 mm ²
Sezione di collegamento cavo AWG, min.	AWG 26	Sezione di collegamento cavo AWG, max.	AWG 12

Data di creazione 8 marzo 2023 15.11.54 CET

Versione catalogo 03.03.2023 / Con riserva di modifiche tecniche

3

ACT20X-HDI-SDO-RNC-S**Weidmüller Interfaces GmbH & Co. KG**

Postfach 3030

32760 Detmold

Tel. +49 5231 14-0

Fax. +49 5231 14-2083

info@weidmueller.comwww.weidmueller.com**Dati tecnici****Garanzia**

Periodo

3 anni

Classificazioni

ETIM 6.0	EC002653	ETIM 7.0	EC002653
ETIM 8.0	EC002653	ECLASS 9.0	27-21-01-20
ECLASS 9.1	27-21-01-20	ECLASS 10.0	27-21-01-20
ECLASS 11.0	27-21-01-20	ECLASS 12.0	27-21-01-20

ACT20X-HDI-SDO-RNC-S

Weidmüller Interfaces GmbH & Co. KG

Postfach 3030

32760 Detmold

Tel. +49 5231 14-0

Fax. +49 5231 14-2083

info@weidmueller.com

www.weidmueller.com

Dati tecnici**Testi descrittivi per l'offerta**

Testo bando lungo

Testo bando corto

Amplificatore separatore Ex per sensori Namur
Amplificatore separatore a 1 canale con una larghezza di 22,5 mm e con alimentazione esterna, per la trasmissione e la separazione dei segnali dei sensori Namur dalla Zona Ex 0,1,2 nel campo sicuro.
Sul lato uscita è disponibile un contatto a relè isolato elettricamente con funzione contatto NC e un contatto di allarme (contatto NA) per i messaggi di stato/ di errore.

Il modulo può essere configurato tramite il software standard FDT/DTM.

Custodia per montaggio su guida TS35

Dimensioni: Lun/Lar/Alt 119,2/ 22,5/ 113,6

Collegamento a vite/ Sezione nominale 2,5 mm²

Grado di protezione: IP 20

Ingresso Sensore NAMUR secondo EN 60947

8

V DC / 8 mA**Alimentazione sensori 0...5****KhZ Frequenza in ingresso****Riconoscimento rottura filo****Uscita****Relè 1 Contatto NC**

250

V AC / 30 V DC @ 2A campo sicuro

32 V

AC @ 0,5 A/ 32 VDC @ 1 A Zona 2**Uscita di allarme relè 1 Contatto NA**

250

V AC / 30 V DC @ 2A campo sicuro

32 V

AC @ 0,5 A/ 32 VDC @ 1 A Zona 2**Energia****Uscita 19...31,2 V DC****Potenza dissipata ca.****Range temperatura ambiente: 20...60 °C**

ACT20X-HDI-SDO-RNC-S

Weidmüller Interfaces GmbH & Co. KG

Postfach 3030

32760 Detmold

Tel. +49 5231 14-0

Fax. +49 5231 14-2083

info@weidmueller.com

www.weidmueller.com

Dati tecnici

Conformità ambientale del prodotto

REACH SVHC	Lead 7439-92-1
SCIP	2f6dd957-421a-46db-a0c2-cf1609156924

Omologazioni

Omologazioni



Omologazioni	DNVGL;
ROHS	Conforme
UL File Number Search	Sito web UL
N° Certificato (cULus)	E337701

Download

Omologazione/Certificato/Documento di conformità	Certification SIL Certification DNV GL Certification ATEX Certification IECEX Declaration of Conformity
Dati ingegneristici	CAD data – STEP
Dati ingegneristici	WSCAD
Software	Library and function block – WI-Manager, DTM-Library for online installation Release notes for Weidmueller FDT-DTM Software version
Documentazione utente	Instruction sheet Safety Manual for SIL application Handbuch ACT20X- Serie, deutsch Manual ACT20X- series, english 20210120 Security Advisory - WI-Manager affected by MundM Software fdtCONTAINER vulnerability
Cataloghi	Catalogues in PDF-format
Brochure	

ACT20X-HDI-SDO-RNC-S

Weidmüller Interfaces GmbH & Co. KG

Postfach 3030

32760 Detmold

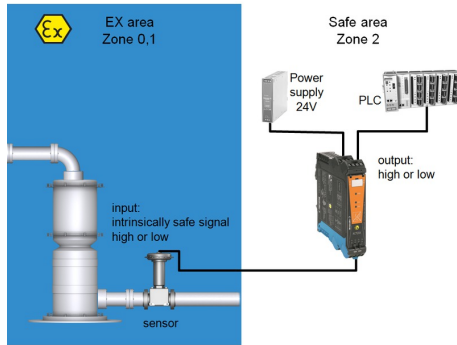
Tel. +49 5231 14-0

Fax. +49 5231 14-2083

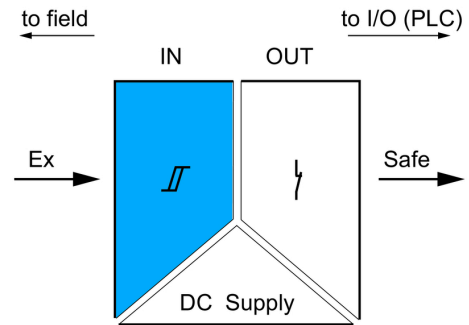
info@weidmueller.com

Disegni

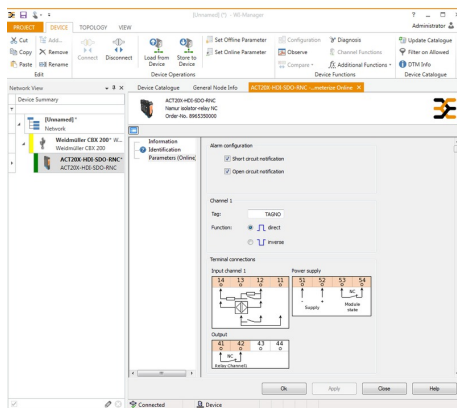
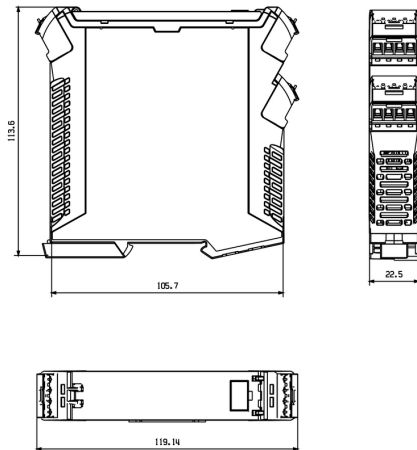
Applicazione



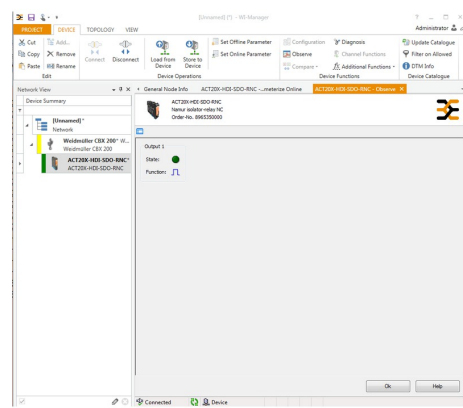
Block diagram



Disegno quotato



screenshot of configuration with FDT2 / DTM software



screenshot of "observe" with FDT2 / DTM software

ACT20X-HDI-SDO-RNC-S

Weidmüller Interfaces GmbH & Co. KG

Postfach 3030

32760 Detmold

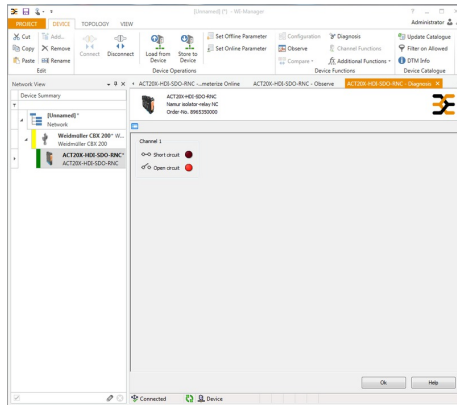
Tel. +49 5231 14-0

Fax. +49 5231 14-2083

info@weidmueller.com

www.weidmueller.com

Disegni



screenshot of "diagnosis" with FDT2 / DTM software

Connection diagram

