

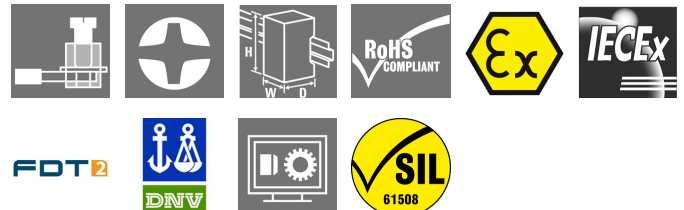
ACT20X-SDI-HDO-H-S**Weidmüller Interface GmbH & Co. KG**

Klingenbergstraße 26

D-32758 Detmold

Germany

www.weidmueller.com

**Illustrazione del prodotto,
Simile alla figura**

I moduli comando valvole ACT20X-SDI-HDO/ 2SDI-2HDO vengono azionati tramite i segnali di commutazione (NPN, PNP) dalla zona sicura e offrono uscite digitali per la commutazione degli attuatori (valvole elettromagnetiche, trasduttori di allarme) nella zona Ex 0. La corrente di uscita è limitata, in funzione del modulo a 35 mA o 60 mA (solo un canale) per i gruppi di accensione IIC/ IIB. I contatti di allarme integrati inviano dei messaggi di stato che consentono una rapida identificazione degli errori, aumentando quindi la disponibilità dell'impianto. Gli amplificatori separatori montabili su guida sono disponibili nella versione a uno o a due canali. Con una larghezza di 11 mm per canale, gli apparecchi hanno bisogno di meno spazio all'interno del quadro elettrico.

Dati generali per l'ordinazione

Versione	Convertitore/separatore di segnali EX, Ingresso Safe: relè, Uscita Ex: optoaccoppiatori, 1 canale, Corrente d'uscita : max. 60 mA
Nr.Cat.	8965410000
Tipo	ACT20X-SDI-HDO-H-S
GTIN (EAN)	4032248785025
CPZ	1 Pezzo

ACT20X-SDI-HDO-H-S

Weidmüller Interface GmbH & Co. KG

Klingenbergstraße 26

D-32758 Detmold

Germany

www.weidmueller.com

Dati tecnici

Dimensioni e pesi

Profondità	113,6 mm	Profondità (pollici)	4,472 inch
Posizione verticale	119,2 mm	Altezza (pollici)	4,693 inch
Larghezza	22,5 mm	Larghezza (pollici)	0,886 inch
Peso netto	170 g		

Temperature

Temperatura di magazzino	-20 °C...85 °C	Temperatura d'esercizio	-20 °C...60 °C
Temperatura d'esercizio , min.	-20 °C	Temperatura d'esercizio , max.	60 °C
Umidità	da 0 a 95 % (senza formazione di condensa)		

Probabilità di guasto

SIL PAPER	SIL certificate	SIL secondo IEC 61508	2
MTBF	175 Years	SFF	91 %

Ingresso

Numero di ingressi	1	Resistenza d'ingresso tensione	3,5 kΩ
Tensione d'ingresso	≤ 28 V DC, Trigger level low: ≤ 2.0 V DC (NPN), ≤ 8.0 V DC (PNP), Trigger level high: ≥ 4.0 V DC (NPN), ≥ 10.0 V DC (PNP)	Tipo	Transistor NPN/PNP, segnale di commutazione [componente valvola lato sicuro in ingresso]

Uscita

Corrente d'uscita	max. 60 mA		
Ondulazione residua	< 40 mV _{eff}		
Tipo	circuito elettrico a sicurezza intrinseca, digitale, uscita = ingresso, diretto o inverso (configurabile)		
Valori di uscita	a seconda dell'assegnazione del morsetto: 9 V @ 60 mA / 11.5 V @ 50 mA / 10 V @ 60 mA / 12.5 V @ 50 mA / 11 V @ 60 mA / 13.5 V @ 50 mA		
Valori di uscita	Tensione	min.	9 V
	Corrente	max.	60 mA
	Tensione	min.	11,5 V
	Corrente	max.	50 mA
	Tensione	min.	10 V
	Corrente	max.	60 mA
	Tensione	min.	12,5 V
	Corrente	max.	50 mA
	Tensione	min.	11 V
	Corrente	max.	60 mA
	Tensione	min.	13,5 V
	Corrente	max.	50 mA
Valori di uscita	a seconda dell'assegnazione del morsetto		

ACT20X-SDI-HDO-H-S**Weidmüller Interface GmbH & Co. KG**

Klingenbergstraße 26

D-32758 Detmold

Germany

www.weidmueller.com

Dati tecnici**Uscita allarme**

Corrente permanente	$\leq 0,5 \text{ A AC} / 0,3 \text{ A DC}$ (area sicura), $\leq 0,5 \text{ A AC} /$ 1 A DC (Zona 2)	Funzione di allarme	Nessuna tensione di alimentazione, Errore del dispositivo
Potenza nominale	$\leq 62,5 \text{ VA} / 32 \text{ W}$ (area sicura) $\leq 16 \text{ VA} / 32 \text{ W}$ (Zona 2)	Tensione di commutazione nominale	$\leq 125 \text{ V AC} / 110 \text{ V DC}$ (area sicura) $\leq 32 \text{ V AC} / 32 \text{ V DC}$ (Zona 2)
Tipo	Relè di stato, 1 NC (senza tensione)		

Dati generali

Alimentazione di tensione	19,2...31,2 V DC	Configurazione	con software FDT/DTM, Richiede adattatore di configurazione 8978580000 CBX200 USB
Grado di protezione	IP20	Potenza assorbita	$\leq 2,5 \text{ W}$
Tempo di risposta di soglia	10 ms	Tipo di collegamento	Collegamento a vite
Umidità	da 0 a 95 % (senza formazione di condensa)		

Coordinazione di isolamento

Norme EMC	DIN EN 61326, NE 21	Tensione di dimensionamento	300 V
Tensione di isolamento	2,6 kV (ingresso / uscita)		

Dati per applicazioni Ex (ATEX)

Corrente I_0	$\leq 135 \text{ mA}$	Luogo di installazione	Dispositivo installato in area sicura, zona 2
Potenza P_0	$\leq 0,77 \text{ W}$	Tensione U_0	28 V DC
Identificazione	II (1) G [Ex ia Ga] IIC/IIB/ IIA, II (1) D [Ex ia Da] IIIC, I (M1) [Ex ia Ma] I		

Parametri tecnici di sicurezza di base

Description of the "safe state"	de-energized (relay output)	Diagnostic test interval	10 s
T_{proof}	4 Years	Tipo di apparecchio	B
Total failure rate for safe detected failures (λ_{SD})	0 FIT	Tolleranza errori Hardware (HFT)	0
Classe di sicurezza	SIL 2	Safe Failure Fraction (SFF)	91 %
Mean Time To Repair (MTTR)	24 h	Total failure rate for safe undetected failures (λ_{SU})	480 FIT
Total failure rate for dangerous detected failures (λ_{DD})	61 FIT	Total failure rate for dangerous undetected failures (λ_{DU})	46 FIT
Probabilità di guasto PFH	$4,6 \times 10^{-8} \text{ h}^{-1}$	Demand mode	High
Demand rate	1.000 s	Demand response time	< 10 ms (opto output)

Parametri tecnici di sicurezza Low demand mode

Average Probability of Failure on Demand (PFD _{avg})	$2,92 \times 10^{-4}$ ($T_{proof} = 1$ year), $4,84 \times 10^{-4}$ ($T_{proof} = 2$ year), $1,06 \times 10^{-4}$ ($T_{proof} = 5$ year)
--	---

ACT20X-SDI-HDO-H-S

Weidmüller Interface GmbH & Co. KG
 Klingenbergstraße 26
 D-32758 Detmold
 Germany

www.weidmueller.com

Dati tecnici

Dati di collegamento

Tipo di collegamento	Collegamento a vite	Coppia di serraggio, min.	0,4 Nm
Coppia di serraggio, max.	0,6 Nm	Campo di serraggio, collegamento di dimensionamento	2,5 mm ²
Campo di sezioni, min.	0,25 mm ²	Campo di sezioni, max.	2,5 mm ²
Sezione di collegamento cavo AWG, min.	AWG 26	Sezione di collegamento cavo AWG, max.	AWG 12

Garanzia

Periodo	3 anni
---------	--------

Classificazioni

ETIM 6.0	EC002653	ETIM 7.0	EC002653
ETIM 8.0	EC002653	ECLASS 9.0	27-21-01-20
ECLASS 9.1	27-21-01-20	ECLASS 10.0	27-21-01-20
ECLASS 11.0	27-21-01-20	ECLASS 12.0	27-21-01-20

ACT20X-SDI-HDO-H-S

Weidmüller Interface GmbH & Co. KG

Klingenbergstraße 26

D-32758 Detmold

Germany

www.weidmueller.com

Dati tecnici

Testi descrittivi per l'offerta

Testo bando lungo

Testo bando corto

Moduli comando

valvole Ex, 60 mA gruppo accensione IIB

Modulo comando valvole a 1 canale con una larghezza di 22,5 mm e con alimentazione esterna, per l'azionamento delle valvole nella zona Ex 0, 1, 2 dal campo sicuro.

Il modulo è fornito con separazione a 3 vie da 2,6 kV.

Sul lato ingresso è possibile collegare sensori NPN/ PNP.

Sul lato uscita sono disponibili, a richiesta, tre stadi di eccitazione 60 mA per il gruppo accensione IIB con

una tensione di eccitazione minima di 9 V/ 11 V o 12,5 V.

Un contatto di allarme (contatto NA) supplementare segnala i messaggi di stato e di errore

Il modulo può essere configurato tramite il software standard FDT/DTM.

Custodia per montaggio su guida TS35

Dimensioni: Lun/Lar/Alt
119,2/ 22,5/ 113,6

Tecnica di collegamento a vite/Sezione nominale 2,5 mm²

Grado di protezione: IP 20

Ingresso NPN, PNP

Segnale di commutazione max. 28 VDC

UscitaEx I_{max} 60 mA @

Gruppo accensione IIB

U con carico min 9 V / min

11 V / min 12,5 V

U senza carico min 24 V

Uscita allarme relè 1

Contatto NA

250 V AC / 30 V DC @ 2A
campo sicuro

32 V AC @ 0,5 A / 32 VDC

@ 1 A Zona 2

Energia ausiliaria 19...31,2

V DC

Potenza dissipata ca. 1,8

W

Campo temperatura

ambiente -20 °C...+60 °C

Separazione sicura EN

61010, separazione a 3

vie fino a 2,6 kV AC/DC

tutti i circuiti contrapposti

Tensione d'esercizio 300

V AC/DC con classe di

sovratensione: II e quadri di

lordura 2

Approvazioni cULus. ATEX

Moduli comando valvole Ex, 60 mA

gruppo accensione IIB

Modulo comando valvole a 1 canale con una larghezza di 22,5 mm e con alimentazione esterna, per l'azionamento delle valvole nella zona Ex 0, 1, 2 dal campo sicuro. Il modulo è fornito con separazione a 3 vie da 2,6 kV.

Sul lato ingresso è

possibile collegare

sensori NPN/ PNP.

Sul lato uscita sono disponibili, a richiesta, tre stadi di eccitazione

60 mA per il gruppo

accensione IIB con

una tensione di

ACT20X-SDI-HDO-H-S

Weidmüller Interface GmbH & Co. KG
 Klingenbergstraße 26
 D-32758 Detmold
 Germany

www.weidmueller.com

Dati tecnici

Conformità ambientale del prodotto

REACH SVHC	Lead 7439-92-1
SCIP	2f6dd957-421a-46db-a0c2-cf1609156924

Omologazioni

Omologazioni



Omologazioni	DNVGL;
ROHS	Conforme
UL File Number Search	Sito web UL
N° Certificato (cULus)	E337701

Download

Omologazione/Certificato/Documento di conformità	Certification SIL Certification DNV GL Certification ATEX Certification IECEX Certification UL Declaration of Conformity
Dati ingegneristici	CAD data – STEP
Dati ingegneristici	WSCAD
Software	Library and function block – WI-Manager, DTM-Library for online installation Release notes for Weidmueller FDT-DTM Software version
Documentazione utente	Instruction sheet Safety Manual for SIL application Handbuch ACT20X- Serie. deutsch Manual ACT20X- series. english 20210120 Security Advisory - WI-Manager affected by MundM Software fdtCONTAINER vulnerability
Cataloghi	Catalogues in PDF-format
Brochure	

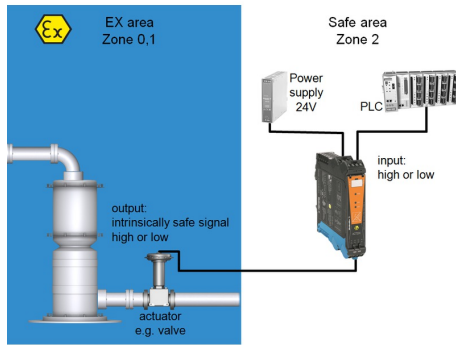
ACT20X-SDI-HDO-H-S

Weidmüller Interface GmbH & Co. KG
 Klingenbergstraße 26
 D-32758 Detmold
 Germany

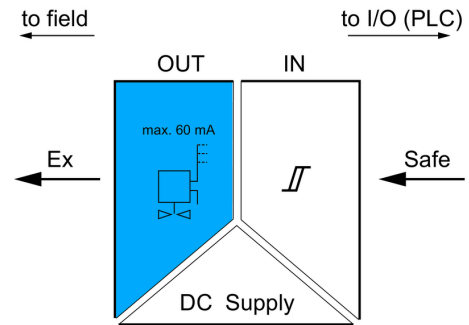
www.weidmueller.com

Disegni

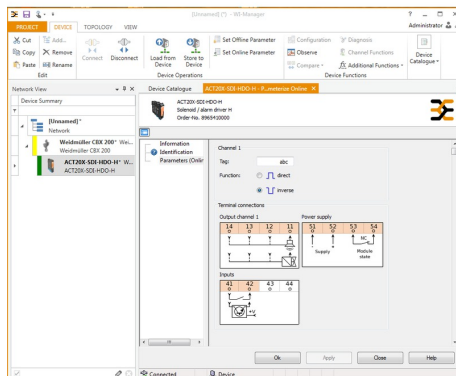
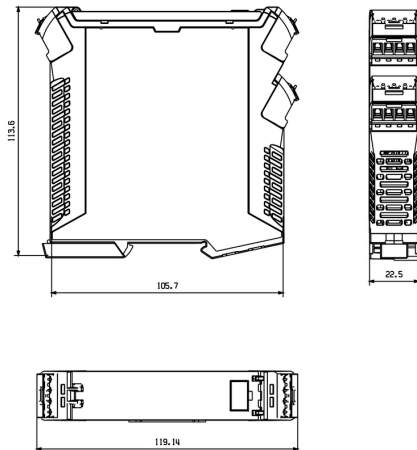
Applicazione



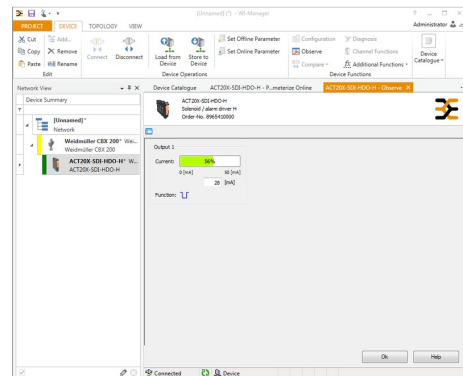
Block diagram



Disegno quotato



screenshot of configuration with FDT2 / DTM software example



screenshot of "observe" with FDT2 / DTM software

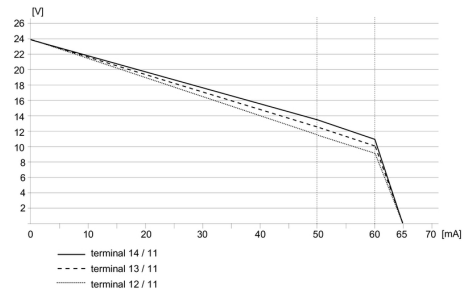
ACT20X-SDI-HDO-H-S

Weidmüller Interface GmbH & Co. KG
 Klingenbergstraße 26
 D-32758 Detmold
 Germany

www.weidmueller.com

Disegni

Curva di carico



Connection diagram

