

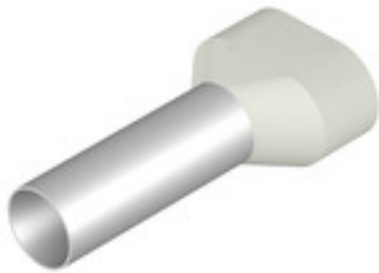
H16,0/38T ZH W**Weidmüller Interface GmbH & Co. KG**

Klingenbergstraße 26

D-32758 Detmold

Germany

www.weidmueller.com



- pezzi sciolti in bustine di polietilene
- Codice colori Weidmüller
- Codice colori DIN

Dati generali per l'ordinazione

Versione	Terminali, Terminali doppi, 29 mm, 25 mm, bianco
Nr.Cat.	9037740000
Tipo	H16,0/38T ZH W
GTIN (EAN)	4008 19049356 1
CPZ	50 Pezzo
Imballaggio	sfuso

Data di creazione 8 marzo 2023 23.49.59 CET

Versione catalogo 03.03.2023 / Con riserva di modifiche tecniche

H16,0/38T ZH W

Weidmüller Interface GmbH & Co. KG
 Klingenbergstraße 26
 D-32758 Detmold
 Germany

www.weidmueller.com

Dati tecnici**Dimensioni e pesi**

Peso netto 1,82 g

Dati tecnici

Descrizione articolo	Terminali doppi, colore bianco	Versione	Terminali doppi
----------------------	--------------------------------	----------	-----------------

Terminali

		Colore	Telemecanique
Altezza del collare isolante (A)	17,2 mm	L1 in mm	38 mm
Diametro della superficie di contatto (D1)	8,3 mm	Lunghezza della superficie di contatto (L2)	25 mm
Larghezza del collare isolante (B)	9,5 mm	Sezione di collegamento cavo	16 mm ²
Lunghezza di spellatura	29 mm	Spessore del collare isolante (S2)	0,6 mm
Sezione di collegamento cavo AWG, max.	AWG 6		
Spessore della bussola in metallo (S1)	0,3 mm		

Classificazioni

ETIM 6.0	EC000005	ETIM 7.0	EC000005
ETIM 8.0	EC000005	ECLASS 9.0	27-40-02-01
ECLASS 9.1	27-40-02-01	ECLASS 10.0	27-40-02-01
ECLASS 11.0	27-40-02-01	ECLASS 12.0	27-40-02-01

Omologazioni

Omologazioni



ROHS	Conforme
UL File Number Search	Sito web UL
N° Certificato (cULus)	E499744

Download

Dati ingegneristici	CAD data - STEP
Dati ingegneristici	WSCAD, Zuken E3.S
Documentazione utente	Technical information - EN Technical information - DE
Cataloghi	Catalogues in PDF-format
Brochure	

Foglio dati

H16,0/38T ZH W

Weidmüller Interface GmbH & Co. KG
Klingenbergstraße 26
D-32758 Detmold
Germany

www.weidmueller.com

Disegni

Disegno

