

SAIL-VSBD-M12G-10U**Weidmüller Interface GmbH & Co. KG**

Klingenbergstraße 26

D-32758 Detmold

Germany

www.weidmueller.com



Weidmüller offre connettori per valvole con cavo di collegamento con connettore M12 ed un'estremità libera. Lo stato d'esercizio del connettore per valvole è indicato da un LED. Tutti i connettori per valvole hanno un circuito di protezione. Il programma di fornitura Weidmüller comprende connettori per valvole nelle forme A, B, C secondo DIN e standard industriale. Il grado di protezione IP67 è garantito con il connettore innestato. La direzione d'uscita è ugualmente decisiva. Weidmüller fornisce versioni a 0 gradi, cioè la direzione d'uscita del cavo coincide con il contatto PE.

Dati generali per l'ordinazione

Versione	Connettori per valvole, Connettore diritto - connettore per valvole, BD
Nr.Cat.	9457781000
Tipo	SAIL-VSBD-M12G-10U
GTIN (EAN)	4032248229215
CPZ	1 Pezzo

SAIL-VSBD-M12G-10U**Weidmüller Interface GmbH & Co. KG**

Klingenbergstraße 26

D-32758 Detmold

Germany

www.weidmueller.com

Dati tecnici**Dimensioni e pesi**

Peso netto 325 g

Temperature

Temperatura d'esercizio , min. -25 °C Temperatura d'esercizio , max. 80 °C

Dati tecnici del cavo

Alogeni	No	Campo delle temperature, posa fissa	-50...80 °C
Campo delle temperature, posa mobile	-25...80 °C	Codifica a colori	marrone, blu, Verde/giallo
Colore della guaina	nero	Diametro esterno	4,6 mm ± 0,2 mm
Idoneità all'installazione con catene portacavi	Sì	Isolamento	PP
Lunghezza del cavo	10 m	Materiale della guaina	PUR
Numero di poli	3	Raggio di curvatura min., fisso	5 x diametro cavo
Raggio di curvatura min., mobile	10 x diametro cavo	Resistente alle perle di saldatura	No
Resistenza alla torsione	0 °/m	Resistenza alle scintille di saldatura	No
Schermato	No	Sezione del conduttore	0,5 mm ²
Velocità	200 m/min	accelerazione	5 m/s ²
cicli di piegatura	2 Mio		

Dati tecnici generali

Cablaggio di protezione	Diode zener	Campo di temperatura custodia	-25...+80 °C
Codifica	Forma B DIN (10 mm), M12 = A	Coppia di serraggio	Vite di fissaggio M3: 0,4 Nm, M12: 0,8 - 1,2 Nm
Corrente nominale	4 A	Filettatura del collegamento	altro
Grado di protezione	IP67, se avvitato	LED	Sì
Superficie dei contatti	stagnato	Tensione nominale	24 V
Versione	Connettore dritto - connettore per valvole		

Classificazioni

ETIM 6.0	EC001855	ETIM 7.0	EC001855
ETIM 8.0	EC001855	ECLASS 9.0	27-06-03-12
ECLASS 9.1	27-06-03-11	ECLASS 10.0	27-06-03-12
ECLASS 11.0	27-06-03-12	ECLASS 12.0	27-06-03-12

Conformità ambientale del prodotto

REACH SVHC Lead 7439-92-1

Omologazioni

Omologazioni



ROHS Conforme

DownloadCataloghi [Catalogues in PDF-format](#)Brochure [FL FIELDWIRING EN](#)

Data di creazione 13 marzo 2023 21.43.27 CET

Versione catalogo 03.03.2023 / Con riserva di modifiche tecniche

2

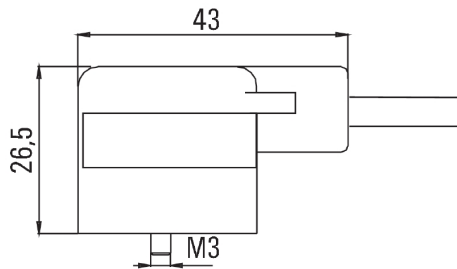
SAIL-VSBD-M12G-10U

Weidmüller Interface GmbH & Co. KG
 Klingenbergstraße 26
 D-32758 Detmold
 Germany

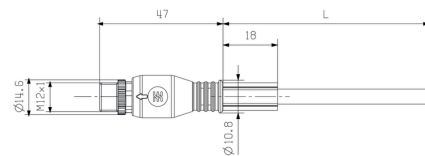
www.weidmueller.com

Disegni

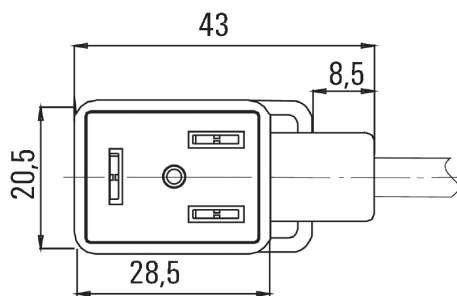
Disegno quotato



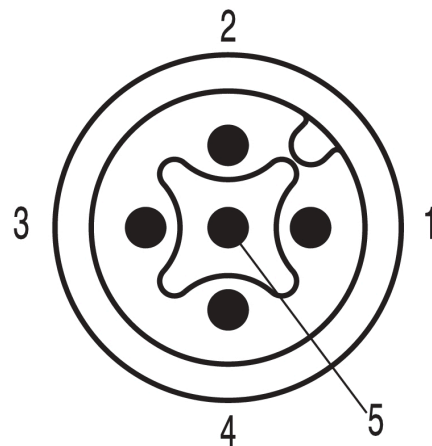
Disegno quotato



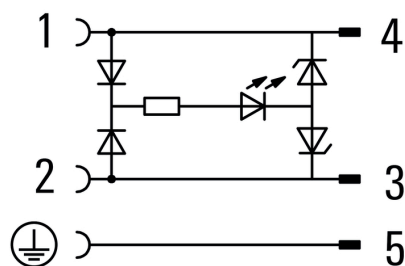
Schema dei poli



Schema dei poli



Schema elettrico



24V_{AC/DC}_4A