

**WDU 10 SL SW****Weidmüller Interfaces GmbH & Co. KG**

Postfach 3030

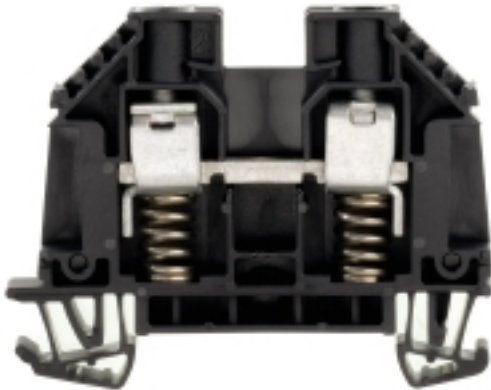
32760 Detmold

Tel. +49 5231 14-0

Fax. +49 5231 14-2083

info@weidmueller.com

www.weidmueller.com

**Illustrazione del prodotto**

In applicazioni e industrie specifiche, un collegamento a molla è la tecnologia indicata. I morsetti componibili passanti e caricati a molla consentono un'installazione rapida e sicura: dopo aver inserito il capicorda nel morsetto, il conduttore viene fissato dalla molla fino a quando non si riesce a collegarlo facilmente con la vite.

**Dati generali per l'ordinazione**

Versione	Serie W, Morsetto passante, Sezione di dimensionamento: 10 mm <sup>2</sup> , Collegamento a vite
Nr.Cat.	<a href="#">9537400000</a>
Tipo	WDU 10 SL SW
GTIN (EAN)	4032248037391
CPZ	50 Pezzo

## WDU 10 SL SW

Weidmüller Interfaces GmbH &amp; Co. KG

Postfach 3030

32760 Detmold

Tel. +49 5231 14-0

Fax. +49 5231 14-2083

info@weidmuller.com

www.weidmuller.com

## Dati tecnici

## Dimensioni e pesi

Profondità	46,25 mm	Profondità (pollici)	1,821 inch
Profondità inclusa guida DIN	47 mm	Posizione verticale	60 mm
Altezza (pollici)	2,362 inch	Larghezza	9,9 mm
Larghezza (pollici)	0,39 inch	Peso netto	21,11 g

## Temperature

Temperatura di magazzinaggio	-25 °C...55 °C	Campo delle temperature di impiego	For operating temperature range see EC Design Test Certificate / IEC Ex-Certificate of Conformity
Temperatura d'esercizio continuo, min.	-60 °C	Temperatura d'esercizio continuo, max.	130 °C

## Dati di dimensionamento IECEx/ATEX

N° certificato (ATEX)	DEMKO14ATEX1338U	N° certificato (IECEX)	IECEXULD14.0005U
Tensione max. (ATEX)	352 V	Corrente (ATEX)	55 A
Sezione cavo max (ATEX)	10 mm <sup>2</sup>	Tensione max. (IECEX)	352 V
Corrente (IECEX)	55 A	Sezione cavo max (IECEX)	10 mm <sup>2</sup>
Campo delle temperature di impiego	For operating temperature range see EC Design Test Certificate / IEC Ex-Certificate of Conformity	Marchatura EN 60079-7	
Marchatura Ex 2014/34/EU	II 2 G D		Ex eb II C Gb

## 2 conduttori allacciabili (H05V/H07V) di sezione uguale (collegamento di dimensionamento)

Sezione di collegamento cavo flessibile con terminale DIN 46228/1, 2 conduttori innestabili, max.	4 mm <sup>2</sup>	Sezione di collegamento cavo flessibile con terminale DIN 46228/1, 2 conduttori innestabili, min.	1 mm <sup>2</sup>
Sezione di collegamento cavo flessibile, 2 conduttori innestabili, min.	2,5 mm <sup>2</sup>	Sezione di collegamento cavo, flessibile, 2 conduttori innestabili, max.	4 mm <sup>2</sup>

## Altri dati tecnici

Esecuzione a prova di esplosione	No	Lati aperti	destra
Numero di morsetti uguali	1	Tipo di montaggio	innestabile

## Dati caratteristici del sistema

Versione	Collegamento a vite, con stringicavo caricato a molla, per collegamento trasversale avvitabile, aperto da un lato	Piastra terminale (necessaria)	Sì
Numero di potenziali	1	Numero di piani	1
Numero dei punti di serraggio per piano	2	Numero di potenziali per piano	1
Piani ponticellati internamente	No	Collegamento PE	No
Guida	TS 35	Funzione N	No
Funzione PE	No	Funzione PEN	No

## Dati dei materiali

Materiale	Wemid	Colori	nero
Classe d'infiammabilità UL 94	V-0		

## WDU 10 SL SW

Weidmüller Interfaces GmbH &amp; Co. KG

Postfach 3030

32760 Detmold

Tel. +49 5231 14-0

Fax. +49 5231 14-2083

info@weidmuller.com

## Dati tecnici

## Dati dimensionamento

Sezione di dimensionamento	10 mm <sup>2</sup>	Tensione nominale	630 V
Corrente nominale	57 A	Corrente con conduttore max.	76 A
Norme	IEC 60947-7-1	Resistenza di passaggio conforme a IEC 60947-7-x	0,56 mΩ
Tensione impulsiva di dimensionamento	6 kV	Potenza dissipata secondo IEC 60947-7-x	1,82 W
Grado di lordura	2		

## Dati dimensionamento secondo CSA

Corrente Gr B (CSA)	65 A	Corrente Gr C (CSA)	65 A
Corrente Gr D (CSA)	5 A	N° certificato (CSA)	200039-1057876
Sezione cavo max (CSA)	6 AWG	Sezione cavo min (CSA)	16 AWG
Tensione Gr B (CSA)	300 V	Tensione Gr C (CSA)	300 V
Tensione Gr D (CSA)	600 V		

## Dati dimensionamento secondo UL

Corrente Gr C (UR)	50 A	Grandezza conduttore Factory wiring max (UR)	8 AWG
Grandezza conduttore Factory wiring min (UR)	16 AWG	Grandezza conduttore Field wiring max (UR)	8 AWG
Grandezza conduttore Field wiring min (UR)	16 AWG	N° certificato (UR)	E60693
Tensione Gr C (UR)	150 V		

## Generale

Guida	TS 35	Norme	IEC 60947-7-1
Sezione di collegamento cavo AWG, max.	AWG 6	Sezione di collegamento cavo AWG, min.	AWG 16

## Conduttori allacciabili (collegamento di dimensionamento)

Calibro a norma 60 947-1	A6	Campo di sezioni, max.	16 mm <sup>2</sup>
Campo di sezioni, min.	1,31 mm <sup>2</sup>	Coppia di serraggio, max.	2,4 Nm
Coppia di serraggio, min.	1,2 Nm	Dimensione lama	1,0 x 5,5 mm
Direzione di collegamento	laterale	Lunghezza di spellatura	17 mm
Numero di collegamenti	2	Sezione di collegamento cavo AWG, max.	AWG 6
Sezione di collegamento cavo AWG, min.	AWG 16	Sezione di collegamento cavo, flessibile con terminali DIN 46228/1, max.	10 mm <sup>2</sup>
Sezione di collegamento cavo, flessibile con terminali DIN 46228/1, min.	1,5 mm <sup>2</sup>	Sezione di collegamento cavo, flessibile, max.	6 mm <sup>2</sup>
Sezione di collegamento cavo, flessibile, min.	1 mm <sup>2</sup>	Sezione di collegamento cavo, nucleo rigido, max.	10 mm <sup>2</sup>
Sezione di collegamento cavo, nucleo rigido, min.	1,5 mm <sup>2</sup>	Sezione di collegamento, semirigida, max.	16 mm <sup>2</sup>
Sezione di collegamento, semirigida, min.	1,5 mm <sup>2</sup>	Stadio di serraggio con elettroavvitatore tipo DMS	4
Tipo di collegamento	Collegamento a vite	Vite di serraggio	M 4

**WDU 10 SL SW**

**Weidmüller Interfaces GmbH & Co. KG**

Postfach 3030

32760 Detmold

Tel. +49 5231 14-0

Fax. +49 5231 14-2083

info@weidmueller.com

www.weidmueller.com

**Dati tecnici**

**Classificazioni**

ETIM 6.0	EC000897	ETIM 7.0	EC000897
ETIM 8.0	EC000897	ECLASS 9.0	27-14-11-20
ECLASS 9.1	27-14-11-20	ECLASS 10.0	27-14-11-20
ECLASS 11.0	27-14-11-20	ECLASS 12.0	27-14-11-20

**Omologazioni**

Omologazioni



ROHS	Conforme
UL File Number Search	Sito web UL
N° certificato (UR)	E60693

**Download**

Omologazione/Certificato/Documento di conformità	<a href="#">Attestation of Conformity</a> <a href="#">IECEx Certificate</a> <a href="#">EAC certificate</a> <a href="#">EAC EX Certificate</a> <a href="#">CCC Ex Certificate</a> <a href="#">UKCA Ex Certificate</a> <a href="#">CE Declaration of Conformity</a> <a href="#">ATEX Certificate</a> <a href="#">CE Declaration of Conformity all terminals</a> <a href="#">UKCA declaration of conformity</a>
Dati ingegneristici	<a href="#">CAD data – STEP</a>
Dati ingegneristici	<a href="#">WSCAD, Zuken E3.S</a>
Documentazione utente	<a href="#">NTI WDU/WPE 10 SL/EN</a> <a href="#">StorageConditionsTerminalBlocks</a>
Cataloghi	<a href="#">Catalogues in PDF-format</a>

**Foglio dati**

**WDU 10 SL SW**

**Weidmüller Interfaces GmbH & Co. KG**

Postfach 3030

32760 Detmold

Tel. +49 5231 14-0

Fax. +49 5231 14-2083

[info@weidmueller.com](mailto:info@weidmueller.com)

[www.weidmueller.com](http://www.weidmueller.com)

**Disegni**

