

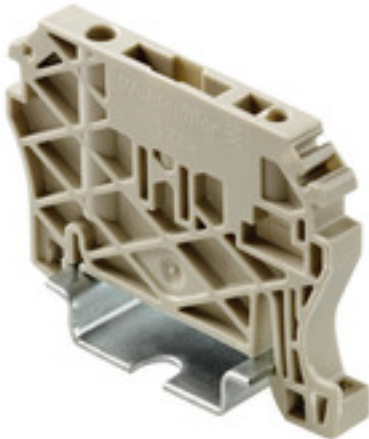
ZEW 35**Weidmüller Interface GmbH & Co. KG**

Klingenbergstraße 26

D-32758 Detmold

Germany

www.weidmueller.com

Illustrazione del prodotto

Per garantire un posizionamento sicuro e durevole sulla guida di supporto ed evitare uno spostamento, Weidmüller fornisce terminali di fissaggio. Sono disponibili esecuzioni con vite e senza vite. Sui terminali di fissaggio è possibile applicare delle siglature, anche per cartellini di gruppo, oltre che alloggiare le spine di prova.

Dati generali per l'ordinazione

| | |
|------------|---------------------------------|
| Versione | Serie Z, Terminale di fissaggio |
| Nr.Cat. | 9540000000 |
| Tipo | ZEW 35 |
| GTIN (EAN) | 4008 190956264 |
| CPZ | 20 Pezzo |

ZEW 35**Weidmüller Interface GmbH & Co. KG**

Klingenbergstraße 26

D-32758 Detmold

Germany

www.weidmueller.com

Dati tecnici**Dimensioni e pesi**

| | | | |
|---------------------|---------|----------------------|------------|
| Profondità | 40 mm | Profondità (pollici) | 1,575 inch |
| Posizione verticale | 55 mm | Altezza (pollici) | 2,165 inch |
| Larghezza | 6 mm | Larghezza (pollici) | 0,236 inch |
| Peso netto | 6,688 g | | |

Temperature

| | | | |
|--|--------|--|--------|
| Temperatura d'esercizio continuo, min. | -50 °C | Temperatura d'esercizio continuo, max. | 100 °C |
|--|--------|--|--------|

Altri dati tecnici

| | | | |
|-------------------|-------------|-------------------------|-------------------|
| Arresto | senza viti | Istruzioni di montaggio | Montaggio diretto |
| Tipo di montaggio | innestabile | | |

Dati caratteristici del sistema

| | | | |
|----------|--------------|-------|-------|
| Versione | per morsetti | Guida | TS 35 |
|----------|--------------|-------|-------|

Dati dei materiali

| | | | |
|-------------------------------|-------|--------|-------------|
| Materiale | Wemid | Colori | Beige scuro |
| Classe d'infiammabilità UL 94 | V-2 | | |

Dimensioni

| | |
|-------------------|-------|
| Sfalsamento TS 35 | 41 mm |
|-------------------|-------|

Generale

| | | | |
|-------|-------|-------------------------|-------------------|
| Guida | TS 35 | Istruzioni di montaggio | Montaggio diretto |
|-------|-------|-------------------------|-------------------|

Classificazioni

| | | | |
|-------------|-------------|-------------|-------------|
| ETIM 6.0 | EC001041 | ETIM 7.0 | EC001041 |
| ETIM 8.0 | EC001041 | ECLASS 9.0 | 27-14-11-35 |
| ECLASS 9.1 | 27-14-11-35 | ECLASS 10.0 | 27-14-11-35 |
| ECLASS 11.0 | 27-14-11-35 | ECLASS 12.0 | 27-14-11-35 |

Omologazioni

| | |
|------|----------|
| ROHS | Conforme |
|------|----------|

Download

| | |
|----------------------------|--|
| Dati ingegneristici | CAD data – STEP |
| Dati ingegneristici | WSCAD, Zuken E3.S |
| Notifica modifica prodotto | 20210823 Technical Change ZEW 15, ZEW 35 |
| Documentazione utente | StorageConditionsTerminalBlocks |
| Cataloghi | Catalogues in PDF-format |
| Brochure | |