

Attuatori ad asse singolo LX30 - Attacco motore laterale



Informazioni sulla serie LX
Specifiche **P411 ~ P414**
Esempio di selezione/calcolo della durata **P2235~P2238**

Disponibili anche pratici kit sensore. **P428**

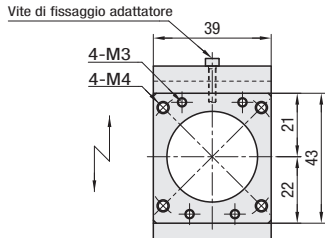
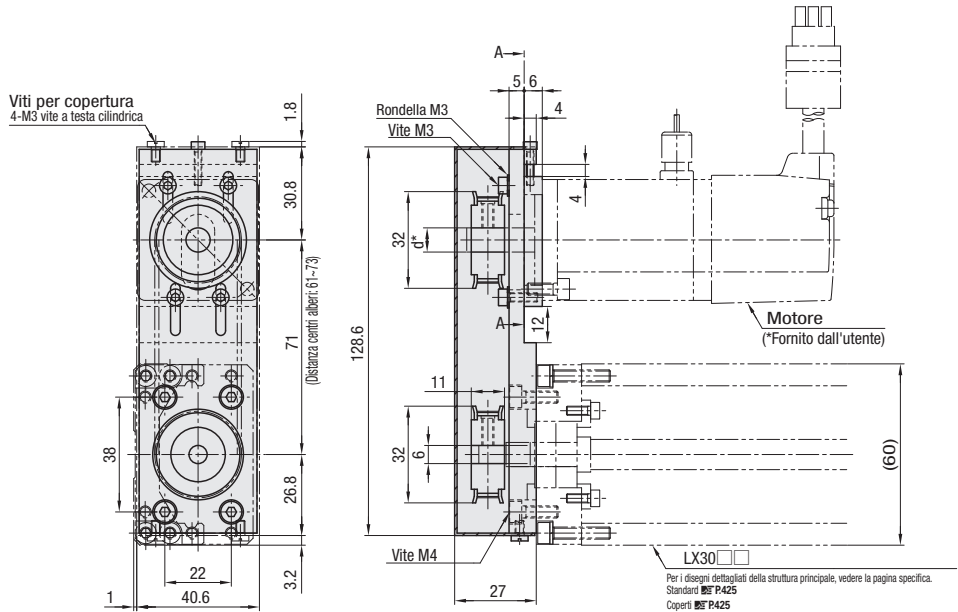


Specifiche	
LX30	
Standard/Coperti	
Diam. albero vite (mm)	10
Passo (mm)	5, 10
Precisione	Grado elevato
Accessori	
① Piastre adattatrici motore M Acciaio S Placcatura LTBC ② Vite piastra adattatrice 4 pz. M EN 1.4567 Equiv. ③ Cod. comp. puleggia dentata per coppia elevata: HTPA44S2M060 ④ Cod. comp. cinghia dentata per coppia elevata: HTBN230S2M-60	

RoHS

Codice componente	Grasso standard		Con unità di lubrificazione MX (grasso standard)	
	Grado elevato Standard	Grado elevato Coperti	Grado elevato Standard	Grado elevato Coperti
Passo 5	LXR3005	LXR3005C	LXR3005-MX	LXR3005C-MX
Passo 10	LXR3010	LXR3010C	LXR3010-MX	LXR3010C-MX

Componenti	Base (rotaia)	Carrello	Staffa motore	Cuscinetto con supporto lato supporto	Copertura	Finecorsa	Vite a riciccolo di sfere precis. (molata)
Materiale	Acciaio al carbonio	Materiale SCM		EN AW-5052 Equiv.	EN AW-6063 Equiv.	NBR	EN 1.7242 Equiv.
Trattamento superficie	Placcatura LTBC	Placcatura LTBC	Vernice a forno nera	Anodizzato nero	Anodizzato nero	-	-
Durezza	Tempra a induzione HRC58~64	HRC58~62	-	-	-	-	HRC58~62



Vista freccia A-A
<Piastre adattatrici motore>
* Per i dettagli delle dimensioni della piastra adattatrice motore, vedere la pagina a destra.

- Per la distanza tra centri alberi raccomandata per una tensione della cinghia di 71mm, la deflessione alla pressione del centro della cinghia con meno di 1N è 1.1mm.
- Il valore della specifica di precisione è il valore ottenuto dopo il fissaggio delle rotaie. (Non è il valore prima del serraggio delle viti della rotaia.) Per i valori, vedere **P413**.
- L'estremità dell'albero attuatore presenta la specifica di taglio D.

Codice componente puleggia dentata per coppia elevata inclusa



Lato di montaggio puleggia	Codice componente
Attacco laterale attuatore	HTPA44S2M060-A-P6
Lato motore	Per piastra adattatrice RA3038
	HTPA44S2M060-A-N8
	Per piastra adattatrice RA3040
	HTPA44S2M060-A-P6
	Per piastra adattatrice RT3042
	HTPA44S2M060-A-P5
Senza piastra adattatrice N5	HTPA44S2M060-A-P6
	HTPA44S2M060-A-N8

- I codici componente che terminano con P sono per il tipo con foro rotondo+maschiatura.
- I codici componente che terminano con N sono per il tipo con foro a chiave+maschiatura.

Codice componente	Q.tà carrelli	Motore Piastra adattatrice	Base Lunghezza complessiva (L)	Dettagli delle dimensioni dei fori di montaggio					
				A	P1	P2	B	Numero di passi	Numero di fori (N)
(Grado elevato Standard) LXR3005 LXR3010	Carrelli lunghi (1 pz.) B1 (2 pz.) B2 * Per B2, L≥300	(Servomotore) RA3038 RA3040 (A passo) RT3042	125 150 200 250 300 350 400 450 500 550 600	12.5 25	-	100	12.5 25	1	4
(Con unità di lubrif. MX Standard) LXR3005C-MX LXR3010C-MX	Carrelli corti (1 pz.) S1 (2 pz.) S2 * Tipi con unità di lubrificazione MX disponibili solo con B1/S1.	*(Senza piastra adattatrice) N5 (Diam. interno puleggia Ø5) N6 (Diam. interno puleggia Ø6) N8 (Diam. interno puleggia Ø8)	125 150 200 250 300 350 400 450 500 550 600	12.5 25	-	100	12.5 25	1	4

* Piastra adattatrice motore e viti di montaggio non incluse nel tipo senza piastra adattatrice.

Corsa effettiva/Massa

Lungh. base (L)	* Corsa effettiva						Massa totale (kg)							
	Senza MX				Con MX		LXR30 				LXR30  C			
	B1	B2	S1	S2	B1	S1	B1	B2	S1	S2	B1	B2	S1	S2
125	29	-	54.5	-	-	-	1.55	-	1.43	-	2.01	-	1.75	-
150	54	-	79.5	17	-	65.5	1.72	-	1.60	1.78	2.17	-	1.92	2.23
200	104	-	129.5	67	90	115.5	2.06	-	1.93	2.11	2.50	-	2.25	2.57
250	154	-	179.5	117	140	165.5	2.39	-	2.27	2.45	2.84	-	2.59	2.91
300	204	116	229.5	167	190	215.5	2.73	3.04	2.60	2.78	3.17	3.74	2.92	3.24
350	254	166	279.5	217	240	265.5	3.06	3.37	2.94	3.12	3.51	4.08	3.26	3.58
400	304	216	329.5	267	290	315.5	3.40	3.71	3.27	3.46	3.85	4.41	3.60	3.91
450	354	266	379.5	317	340	365.5	3.74	4.04	3.61	3.79	4.18	4.75	3.93	4.25
500	404	316	429.5	367	390	415.5	4.07	4.38	3.95	4.13	4.52	5.08	4.27	4.58
550	454	366	479.5	417	440	465.5	4.41	4.72	4.28	4.46	4.85	5.42	4.60	4.92
600	504	416	529.5	467	490	515.5	4.74	5.05	4.62	4.80	5.19	5.76	4.94	5.26

* La corsa effettiva è indicata in dimensioni con un margine di 2.5mm da ciascuna estremità.

* Aggiungere 0.011kg per i tipi con unità MX.

Standard di precisione

Standard di precisione	L≤400	L≥450
	Grado elevato	
Posizionamento (mm)	0.06	0.1
Lasco (mm)	0.02	0.02
Ripetibilità di posizionamento (mm)	±0.005	±0.005
Parallelismo di corsa (mm)	0.025	0.035
Coppia di spunto (N · cm)	4	

Capacità di carico statico/Momento ammesso

Q.tà carrelli	Q.tà carrelli	Capacità di carico statico (N)	Momento statico ammesso (N · m)		
			Ma	Mb	Mc
Carrello lungo	B1	17218	126	126	387
	B2	34436	1515	1515	774
Carrello corto	S1	9271	63	63	208
	S2	18542	579	579	417

- I valori si riferiscono allo stato statico. Per il calcolo della durata, utilizzare il software di calcolo tecnico.
- Per il momento statico ammesso, vedere **P411**.

Max Velocità

Max velocità (mm/sec)	L125-L450	L500	L550	L600
LXR3005	410	370	300	250
LXR3010	830	740	600	500

* Le velocità massime sono valori di riferimento ricavati dalle velocità critiche e dai valori DIN delle viti a riciccolo di sfere, non dati garantiti che tengono in considerazione le condizioni del motore.

Tabella servomotori applicabili

Codice componente	Flangia Misura	Produttore	Codice prodotto	Wattaggio	Diametro albero motore applicabile
RA3038	□38	Panasonic	MSMD5A	50W	Ø8
			MSME5A	100W	
			MSMD01*	100W	
			MSME01*	100W	
RA3040	□40	Yaskawa Electric Corporation	SGMJV-A5	50W	
		Mitsubishi Electric Corporation	SGMAH-01	100W	
		Mitsubishi Electric Corporation	HG-MR053	50W	
		Mitsubishi Electric Corporation	HG-MR13	100W	
		Sanyo Denki Co., Ltd.	Q1AA04005D	50W	
		Omm Corporation	Q1AA04010D	100W	
		Omm Corporation	R88M-K10030	100W	
		Keyence Corporation	MV-M05	50W	
		Keyence Corporation	SV-M005	100W	
		Keyence Corporation	MV-M10	100W	

Tabella motori a passo applicabili

Codice componente	Flangia Misura	Produttore	Codice prodotto	Tipo	Diametro albero motore applicabile
RT3042	□42	Oriental Motor	PK24*	2 fasi	Ø6
			RKS54*	5 fasi	
			AR46	αStep	

* Se si è selezionato il diametro albero del motore Ø5, selezionare un'opzione Nessuna cinghia/Nessuna puleggia prima di acquistare la puleggia e la cinghia separatamente. LXR30□□□□-□□-RT3040-□□-NBP
Puleggia dentata per coppia elevata: HTPA44S2M060-A-P5
Cinghia dentata per coppia elevata: HTBN230S2M-60

Variante	Codice	Spec.
Senza cinghia/Senza puleggia	NBP	Non incl. nel kit.

* Kit sensore **P428**

Codice componente	Prezzo unitario grado elevato										Piastr. adattatrici motore	Q.tà carrelli	Diam. albero vite	Passo
	L=125 (Solo passo 5)	L=150	L=200	L=250	L=300	L=350	L=400	L=450	L=500	L=600				
LXR30 □□□□-B1/S1-□											Servomotore/A passo senza p. adatt.	1	10	5
LXR30 □□□□-B2/S2-□	-										A passo	2		
LXR30 □□□□-C-B1/S1-□											Senza piastra adattatrice	1		
LXR30 □□□□-C-B2/S2-□	-											2		