



# Guide lineari in scala ridotta

## Carrelli extra lunghi, precarico leggero/Gioco ridotto

Caratteristiche: tipo con **carrello extra lungo** conforme agli standard originali MISUMI. Coefficienti carico e momento ammesso superiori al tipo con carrello lungo.

### Originali MISUMI

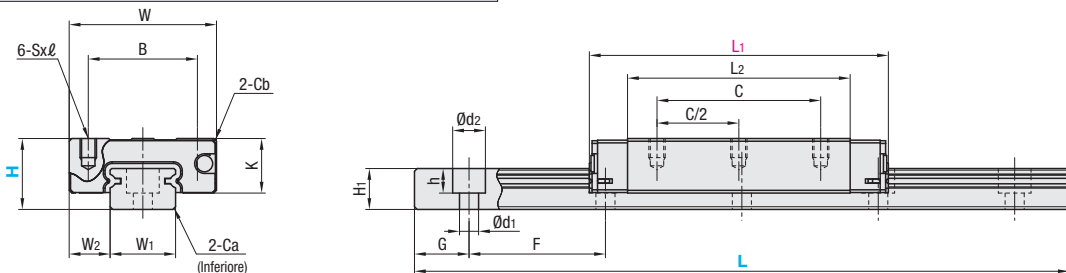


Materiale Durezza	Tipo		MX (Unità di lubrificazione)	Dimensio- ne L
	Precarico leggero Grado elevato	Gioco ridotto Grado standard		
Acciaio inox 56HRC~	SSECB	SSECBZ	Vuota: Nessuna -MX: In dotazione	Seleziona- bile Configurabi- le
	SSECBL	SSECB LZ		

Termoresistenza: -20 ~ 80°C

RoHS 10

I carrelli e le rotaie non sono venduti separatamente. Per questo tipo, precisioni e giochi radiali sono garantiti solo se si utilizzano carrelli e rotaie dello stesso kit.



Per il tipo con L configurabile, le dimensioni G differiscono da quelle riportate nella tabella sotto. Per i dettagli, vedere P. 531.

- Precauzioni per l'uso
- I carrelli sono dotati di fermi (filo) per impedire la caduta delle sfere. Per le modalità d'uso dei carrelli, vedere P. 525.
- I giochi radiali e le precisioni non sono garantiti se i carrelli e le rotaie vengono scambiati rispetto alle combinazioni originali.
- I piani di riferimento sono dotati di gole dritte. Assicurarsi che combacino con le linee di riferimento durante l'uso.
- Le rotaie non possono essere collegate tra loro in lunghezza.
- La precisione delle guide lineari è garantita dopo il montaggio della rotaia (dopo aver fissato le viti sulla rotaia e averla spinta sul piano di riferimento).
- Curvature minori della rotaia verranno compensate dopo il montaggio e non influiscono sulle prestazioni.
- Accessori
  - H8 fornito con viti a esagono incassato (M2x6).
- Altro
  - Riempite con grasso al sapone di litio (Multemp Grease PS2 di Kyodo Yushi Co., Ltd.).
  - Per il calcolo della durata operativa, vedere P. 527
  - Per i calcoli della durata operativa, utilizzare il nostro software di calcolo gratuito alla pagina [http://download.misumi.jp/mol/fa\\_soft.html](http://download.misumi.jp/mol/fa_soft.html).
  - Il tipo MX è ingrossato con un grasso al complesso di litio (TOUGHLIX GREASE MP2, prodotto da JXTG Nippon Oil & Energy Corporation).

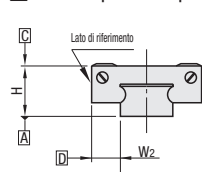
Codice componente		H	L	Dimensione carrello								Dim. fori di riferimento		Dimensione rotaia							
Tipo	MX			W	L1	B	C	Sxℓ	L2	K	Cb	N	C2	(ℓ1)	W1	W2	H1	Ca	Foro svasato d1xd2xh	F	G
SSECB SSECBZ SSECBL SSECB LZ	-	8	40~130	17	37.5	12	20	M2x2.5	27.5	6.5	0.3	8.5	20	2	7	5	4.7	0.3	2.4x4.2x2.3	15	5
	-	10	55~275	20	49.6	15	26	M3x3	38.6	7.8	0.3	10	26	2.5	9	5.5	5.5	0.3	3.5x6x3.5	20	7.5
	-	13	70~470	27	54.8	20	30	M3x3.5	40.8	10	0.5	13.5	30	3	12	7.5	7.5	0.5	3.5x6x4.5	25	10
	-	16	110~670	32	70.3	25	40	M3x4	55.3	12	0.5	16	40	4	15	8.5	9.5	0.5	3.5x6x4.5	40	15

kgf=Nx0.101972

H	Coefficiente di carico		Momento statico ammesso			Massa	
	C (Dinami- co) kN	Co (Stati- co) kN	MA N·m	MB N·m	MC N·m	Carrel- lo kg	Rotaia kg/ m
8	1.5	3.3	10.1	10.1	12.4	0.02	0.19
10	2.5	5.0	18.8	18.8	23.7	0.04	0.31
13	3.6	7.6	34.0	34.0	47.3	0.07	0.61
16	6.9	13.5	80.7	80.7	104.3	0.12	1.02



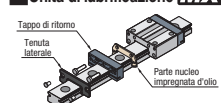
### Standard di precisione e precarico



Specifiche	Precarico leggero, grado elevato	Gioco ridotto, grado standard
Gioco radiale	-3~0	0~+15
Tolleranza alt. H	±20	±20
Variazione coppia altezza H	15	40
Tolleranza largh. W2	±25	±25
Variazione coppia larghezza W2	20	40
Parallelismo di corsa piano C/piano A	Vedere P. 525	
Parallelismo di corsa piano D/piano A	Vedere P. 525	

Il tipo con gioco ridotto presenta un gioco tra rotaia e carrello.  
Per applicazioni che richiedono precisioni/rigidità, selezionare il tipo con precarico leggero.

### Unità di lubrificazione MX



La stessa misura blocco dei prodotti esistenti.

La parte nucleo porosa impregnata d'olio è stata integrata nel prodotto.

- Vantaggi dell'Unità di lubrificazione MX:
  - Funzionamento a lungo termine senza manutenzione.
  - Riduzione dei costi di manutenzione.

### Tabella di confronto con i carrelli standard

- Carrello più corto rispetto al tipo standard con 2 carrelli.
- Coefficiente di carico C (Dinamico) migliorato fino al 192% rispetto al tipo con 1 carrello. La dimensione H può essere ridotta usando un carrello lungo.
- Coefficiente di carico C (Statico) equivalente o superiore rispetto al tipo con 1 carrello/2 carrelli. Il tipo con 2 carrelli può rendere la lunghezza del carrello della guida più compatta.

H	Lunghezza complessiva carrello (L1)			Coefficiente di carico C (Dinamico) kN				Coefficiente di carico Co (Statico) kN							
	Stan- dard 1 carrello	Stan- dard 2 carrelli	Extra lungo 1 carrello	Standard 1 carrello		Standard 2 carrelli		Stan- dard 1 carrello	Stan- dard 2 carrelli	Extra lungo 1 carrello					
				Confronto con Standard 1 carrello	Confronto con Standard 2 carrelli	Confronto con Standard 1 carrello	Confronto con Standard 2 carrelli			Confronto con Standard 1 carrello	Confronto con Standard 2 carrelli				
8	23.6	47.2	37.5	+13.9	-9.7	0.9	1.8	1.5	167%	83%	2.5	3	3.3	220%	110%
10	30	60	49.6	+19.6	-10.4	1.5	3	2.5	167%	83%	2.5	5	5	200%	100%
13	33.9	67.8	54.8	+20.9	-13	2.2	4.4	3.6	164%	82%	3.3	6.6	7.6	230%	115%
16	42.4	84.8	70.3	+27.9	-14.5	3.6	7.2	6.9	192%	96%	5.4	10.8	13.5	250%	125%

H	L selez.	Prezzo unitario		
		SSECB	SSECBZ	
8	40			
	55			
	70			
	85			
	100			
	115			
10	130			
	55			
	75			
	95			
	115			
	135			
13	155			
	175			
	195			
	215			
	235			
	255			
16	275			
	70			
	95			
	120			
	145			
	170			
13	195			
	220			
	245			
	270			
	295			
	320			
16	345			
	370			
	395			
	420			
	445			
	470			
13	110			
	150			
	190			
	230			
	270			
	310			
16	350			
	390			
	430			
	470			
	510			
	550			
13	590			
	630			
	670			

### Dimensione L configurabile (Incrementi di 1mm)

H	Prezzo unitario	
	SSECBL	SSECB LZ
8		
10		
13		
16		

Per il calcolo del tipo con dimensione L configurabile (incrementi di 1mm), aggiungere l'importo sopra al prezzo unitario del tipo selezionabile con dimensione L più grande e più vicina a quella del tipo con dimensione L configurabile.



Ordering Example  
Codice componente - L  
SSECB10 - 275  
SSECB-MX10 - 275 (Con unità di lubrificazione)  
SSECB10L - 75 (Grasso tipo L)  
SSECB10G - 75 (Grasso tipo G)  
Tipi di grasso alternativi disponibili  
P. 531



Alterations  
Codice componente - L - (MC, RLC, LLC)  
SSECB16 - 430 - MC - RLC

Varianti	Codice	Spec.
Foro maschiato	MC	Modifica i fori di montaggio rotaia da svasati a maschiati. H MC 8 M3 10 M4 13 M4 16 M5
Taglio estremità rotaia	Taglio a sinistra LLC	Taglia le estremità rotaia. Codice d'ordine LLC H Taglio L N 10 2.5 5 13 5 5 16 10 5
	Taglio a destra RLC	La rotaia è tagliata con l'ID prodotto rivolto verso l'esterno (piano di riferimento sull'altro lato). Applicabile solo al tipo selezionabile. La lunghezza complessiva sarà ridotta tramite taglio. Non applicabile a H8.

### Opzioni per guide lineari

Parti di ancoraggio	Parti di fissaggio carrello/rotaia
	<ul style="list-style-type: none"> <li>Piastre di spinta rotaia</li> <li>Fermi lineari</li> </ul>
Blocchi di regol. altezza rotaia	Unità di fermo per guide lineari
Parti antideriva carrello	Bulloni finecorsa