

Guide lineari per carico medio

Con fermi in plastica, intercambiabili, precarico leggero

= Per i clienti che usano prodotti con standard di settore =

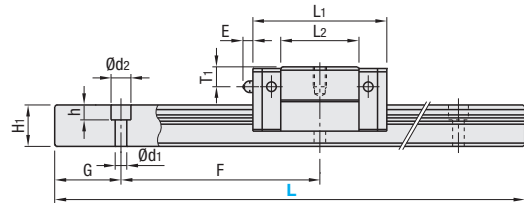
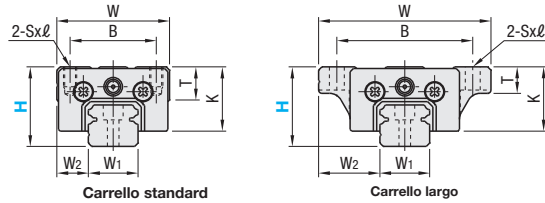
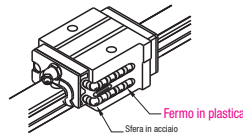
Il prodotto evidenziato con un riquadro rosso è conforme alle specifiche degli standard di settore (tipo con carrello standard).
Selezionare il carrello tra tali specifiche.

Caratteristiche: le guide lineari con fermi in plastica non presentano contatto tra le sfere e garantiscono bassa rumorosità anche con funzionamento a velocità elevata.



| | Tipo | | Carrello | Rotaia | Dimensione L | Materiale Durezza |
|----------------------------------|-----------------|-------------------|----------|---------------|--------------------------------|-------------------------------|
| | 1 carrello | 2 carrelli | | | | |
| Standard | SVRZ SVRLZ | SV2RZ SV2RLZ | SVRB | SRZL SRZLF | Selezionabile Configurabile | Acciaio al carbonio 58HRC~ |
| Carrello largo Fori passanti | SVWZ SVWLZ | SV2WZ SV2WLZ | SVWB | SRZL SRZLF | Selezionabile Configurabile | |
| Carrello largo Fori maschiati | SVWTZ SVWTLZ | SV2WTZ SV2WTLZ | SVWTB | SRZL SRZLF | Selezionabile Configurabile | |

Termoresistenza: 0 ~ 50°C



Per il tipo con L configurabile, le dimensioni G differiscono da quelle riportate nella tabella sotto. Per i dettagli, vedere P531.

- Precauzioni per l'uso
- Carrelli sono dotati di fermi per impedire la fuoriuscita delle sfere. Per le modalità d'uso dei carrelli, vedere P525.
- Sul tipo intercambiabile con precarico leggero, le rotaie e i carrelli possono essere scambiati.
- I piani di riferimento sono dotati di gole dritte. Assicurarsi che combacino con le linee di riferimento durante l'uso.
- Le rotaie non possono essere collegate tra loro in lunghezza.
- La precisione delle guide lineari è garantita dopo il montaggio della rotaia (dopo aver fissato le viti sulla rotaia e averla spinta sul piano di riferimento).

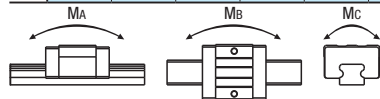
- Curvature minori della rotaia verranno compensate dopo il montaggio e non influiscono sulle prestazioni.
- Altro
- Riempite con grasso al sapone di litio (Alvania Grease S2 di Showa Shell Sekiyu K.K.).
- Ingrassatori: tipo dritto per H24 e tipo angolare per H28, H33 e H42.
- L'ingrassatore è avvitato e può essere riposizionato.
- Per il calcolo della durata operativa, vedere P527.
- Per i calcoli della durata operativa, utilizzare il nostro software di calcolo gratuito alla pagina http://download.misumi.jp/mol/fa_soft.html.

| | Codice componente | | H | L | Dimensione carrello | | | | | | | Dimensione rotaia | | | | | | | | |
|--|----------------------------------|--------------------------------------|----|-------------------|---------------------|------|----|-------------|------|----|----|-------------------|----|-----|------|----|------|-----------|----|-------------------------|
| | Tipo | | | | W | L1 | B | SxL | L2 | K | T | Ingrassatore | | | H1 | W1 | W2 | F | G | |
| | 1 carrello | 2 carrelli | | | | | | | | | | Foro di montaggio | E | T1 | | | | | | Foro svasato d1xd2xh |
| Carrello standard (Carrello) SVRB (Rotaia) SRZL SRZLF | SVRZ SVRLZ | SV2RZ SV2RLZ | 24 | 100-1480 (160) | 34 | 40.4 | 26 | M4x6 | 23.6 | 19 | 10 | Ø3 | 3 | 6 | 12.5 | 15 | 9.5 | 3.5x6x4.5 | 60 | 20 |
| | | | 28 | 160-1960 (220) | 42 | 47.2 | 32 | M5x7 | 30 | 22 | 12 | M6xP0.75 | 11 | 5.5 | 15.5 | 20 | 11 | 6x9.5x8.5 | 60 | 20 |
| | | | 33 | 160-1960 (220) | 48 | 59.6 | 35 | M6x9 | 38 | 26 | 12 | M6xP0.75 | 11 | 7 | 18 | 23 | 12.5 | 7x11x9 | 60 | 20 |
| | | | 42 | 200-1960 (280) | 60 | 67.4 | 40 | M8x12 | 42 | 33 | 13 | M6xP0.75 | 11 | 8 | 23 | 28 | 16 | 7x11x9 | 80 | 20 |
| Carrello largo (Carrello) SVWB SVWTB (Rotaia) SRZL SRZLF | SVWZ SVWLZ SVWTZ SVWTLZ | SV2WZ SV2WLZ SV2WTZ SV2WTLZ | 24 | 100-1480 (160) | 52 | 40.4 | 41 | 4.5 (M5) | 23.6 | 19 | 8 | Ø3 | 3 | 6 | 12.5 | 15 | 18.5 | 3.5x6x4.5 | 60 | 20 |
| | | | 28 | 160-1960 (220) | 59 | 47.2 | 49 | 5.5 (M6) | 30 | 22 | 10 | M6xP0.75 | 11 | 5.5 | 15.5 | 20 | 19.5 | 6x9.5x8.5 | 60 | 20 |
| | | | 33 | 160-1960 (220) | 73 | 59.6 | 60 | 7 (M8) | 38 | 26 | 11 | M6xP0.75 | 11 | 7 | 18 | 23 | 25 | 7x11x9 | 60 | 20 |
| | | | 42 | 200-1960 (280) | 90 | 67.4 | 72 | 9 (M10) | 42 | 33 | 11 | M6xP0.75 | 11 | 8 | 23 | 28 | 31 | 7x11x9 | 80 | 20 |

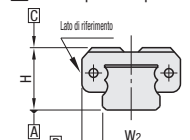
Dimensione L: dimensioni tra () per il tipo con 2 carrelli.
Dimensioni SxL: dimensioni tra () per il tipo con carrello largo e fori maschiati.

kgf=Nx0.101972

| H | Coefficiente di carico | | Momento statico ammesso | | | Massa | |
|----|------------------------|-----------------|-------------------------|--------|--------|----------------------|-------------|
| | C (Dinamico) kN | Co (Statico) kN | MA N·m | Mb N·m | Mc N·m | Carrello kg Standard | Rotaia kg/m |
| 24 | 4.9 | 7.8 | 21 | 18 | 39 | 0.14 | 0.17 |
| 28 | 7.25 | 11.8 | 40 | 34 | 80 | 0.19 | 0.24 |
| 33 | 12.7 | 20.8 | 96 | 81 | 164 | 0.34 | 0.44 |
| 42 | 18.7 | 29.6 | 153 | 128 | 282 | 0.58 | 0.76 |



Standard di precisione e precarico



Intercambiabili, precarico leggero

| Gioco radiale (µm) | |
|--------------------|------|
| H24, 28 | -4~0 |
| H33, 42 | -5~0 |

| Precisione dimensionale (µm) | |
|---------------------------------------|-------------|
| Tolleranza alt. H | ±20 |
| Variazione coppia altezza H | 15 |
| Tolleranza largh. W2 | ±30 |
| Variazione coppia larghezza W2 | 25 |
| Parallelismo di corsa piano C/piano A | Vedere P525 |
| Parallelismo di corsa piano D/piano B | |

| H | L selez. | Prezzo unitario | | | | | | | | | |
|------|-------------|-----------------|------|-------|------------|-------|--------|----------|------|------|-------|
| | | 1 carrello | | | 2 carrelli | | Rotaia | Carrello | | | |
| | | SVRZ | SVWZ | SVWTZ | SV2RZ | SV2WZ | SV2WTZ | SRZL | SVRB | SVWB | SVWTB |
| 100 | | | | | | | | | | | |
| 160 | | | | | | | | | | | |
| 220 | | | | | | | | | | | |
| 280 | | | | | | | | | | | |
| 340 | | | | | | | | | | | |
| 400 | | | | | | | | | | | |
| 460 | | | | | | | | | | | |
| 520 | | | | | | | | | | | |
| 580 | | | | | | | | | | | |
| 640 | | | | | | | | | | | |
| 700 | | | | | | | | | | | |
| 760 | | | | | | | | | | | |
| 820 | | | | | | | | | | | |
| 880 | | | | | | | | | | | |
| 940 | | | | | | | | | | | |
| 1000 | | | | | | | | | | | |
| 1060 | | | | | | | | | | | |
| 1120 | | | | | | | | | | | |
| 1180 | | | | | | | | | | | |
| 1240 | | | | | | | | | | | |
| 1300 | | | | | | | | | | | |
| 1360 | | | | | | | | | | | |
| 1420 | | | | | | | | | | | |
| 1480 | | | | | | | | | | | |
| 160 | | | | | | | | | | | |
| 220 | | | | | | | | | | | |
| 280 | | | | | | | | | | | |
| 340 | | | | | | | | | | | |
| 400 | | | | | | | | | | | |
| 460 | | | | | | | | | | | |
| 520 | | | | | | | | | | | |
| 580 | | | | | | | | | | | |
| 640 | | | | | | | | | | | |
| 700 | | | | | | | | | | | |
| 760 | | | | | | | | | | | |
| 820 | | | | | | | | | | | |
| 880 | | | | | | | | | | | |
| 940 | | | | | | | | | | | |
| 1000 | | | | | | | | | | | |
| 1060 | | | | | | | | | | | |
| 1120 | | | | | | | | | | | |
| 1180 | | | | | | | | | | | |
| 1240 | | | | | | | | | | | |
| 1300 | | | | | | | | | | | |
| 1360 | | | | | | | | | | | |
| 1420 | | | | | | | | | | | |
| 1480 | | | | | | | | | | | |
| 1540 | | | | | | | | | | | |
| 1600 | | | | | | | | | | | |
| 1660 | | | | | | | | | | | |
| 1720 | | | | | | | | | | | |
| 1780 | | | | | | | | | | | |
| 1840 | | | | | | | | | | | |
| 1900 | | | | | | | | | | | |
| 1960 | | | | | | | | | | | |
| 160 | | | | | | | | | | | |
| 220 | | | | | | | | | | | |
| 280 | | | | | | | | | | | |
| 340 | | | | | | | | | | | |
| 400 | | | | | | | | | | | |
| 460 | | | | | | | | | | | |
| 520 | | | | | | | | | | | |
| 580 | | | | | | | | | | | |
| 640 | | | | | | | | | | | |
| 700 | | | | | | | | | | | |
| 760 | | | | | | | | | | | |
| 820 | | | | | | | | | | | |
| 880 | | | | | | | | | | | |
| 940 | | | | | | | | | | | |
| 1000 | | | | | | | | | | | |
| 1060 | | | | | | | | | | | |
| 1120 | | | | | | | | | | | |
| 1180 | | | | | | | | | | | |
| 1240 | | | | | | | | | | | |
| 1300 | | | | | | | | | | | |
| 1360 | | | | | | | | | | | |
| 1420 | | | | | | | | | | | |
| 1480 | | | | | | | | | | | |
| 1540 | | | | | | | | | | | |
| 1600 | | | | | | | | | | | |
| 1660 | | | | | | | | | | | |
| 1720 | | | | | | | | | | | |
| 1780 | | | | | | | | | | | |
| 1840 | | | | | | | | | | | |
| 1900 | | | | | | | | | | | |
| 1960 | | | | | | | | | | | |
| 160 | | | | | | | | | | | |
| 220 | | | | | | | | | | | |
| 280 | | | | | | | | | | | |
| 340 | | | | | | | | | | | |
| 400 | | | | | | | | | | | |
| 460 | | | | | | | | | | | |
| 520 | | | | | | | | | | | |
| 580 | | | | | | | | | | | |
| 640 | | | | | | | | | | | |
| 700 | | | | | | | | | | | |
| 760 | | | | | | | | | | | |
| 820 | | | | | | | | | | | |
| 880 | | | | | | | | | | | |
| 940 | | | | | | | | | | | |
| 1000 | | | | | | | | | | | |
| 1060 | | | | | | | | | | | |
| 1120 | | | | | | | | | | | |
| 1180 | | | | | | | | | | | |
| 1240 | | | | | | | | | | | |
| 1300 | | | | | | | | | | | |
| 1360 | | | | | | | | | | | |
| 1420 | | | | | | | | | | | |
| 1480 | | | | | | | | | | | |
| 1540 | | | | | | | | | | | |
| 1600 | | | | | | | | | | | |
| 1660 | | | | | | | | | | | |
| 1720 | | | | | | | | | | | |
| 1780 | | | | | | | | | | | |
| 1840 | | | | | | | | | | | |
| 1900 | | | | | | | | | | | |
| 1960 | | | | | | | | | | | |

Dimensione L configurabile (Incrementi di 1mm)

| H | Prezzo unitario | | | | | | |
|----|-----------------|-------|--------|------------|--------|---------|-------|
| | 1 carrello | | | 2 carrelli | | Rotaie | |
| | SVRLZ | SVWLZ | SVWTLZ | SV2RLZ | SV2WLZ | SV2WTLZ | SRZLF |
| 24 | | | | | | | |
| 28 | | | | | | | |
| 33 | | | | | | | |
| 42 | | | | | | | |

Per il calcolo del tipo con dimensione L configurabile (incrementi di 1mm), aggiungere l'importo sopra al prezzo unitario del tipo selezionabile con dimensione L più grande e più vicina a quella del tipo con dimensione L configurabile.

Codice componente - L -
SVRZ28 - 820

Alterations Codice componente - L - (RLC, LLC-ecc.)
SVRZ28 - 640 - RLC

| Varianti | Codice | Spec. |
|---|--------|-------|
| Taglia estremità rotaia LLC Taglio a sinistra | | |