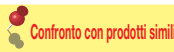


Guide lineari per carico super pesante
Gioco normale



Selezionare i prodotti C-VALUE per applicazioni con posizionamento di media precisione, carico medio/basso e funzionamento a media/bassa frequenza. Quando si prende in considerazione l'uso di prodotti C-VALUE, selezionare un modello adeguato dopo averne confrontato le specifiche con quelle dei prodotti esistenti. P581

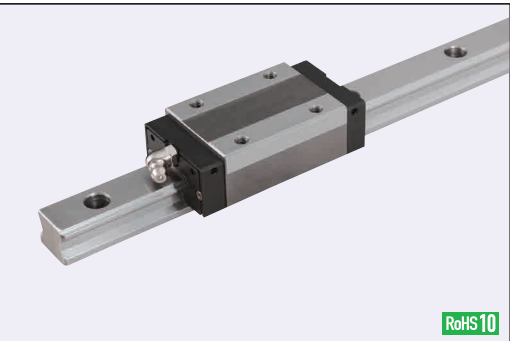
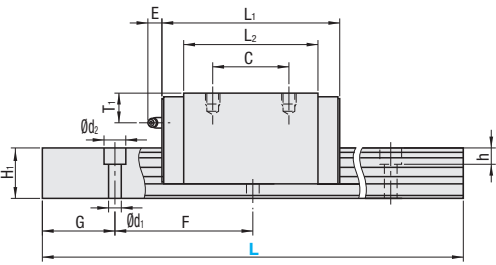
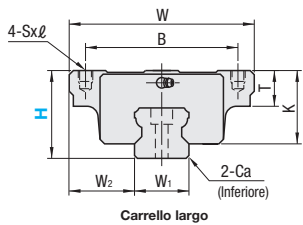
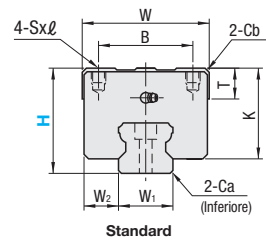


Table with 5 columns: Tipo, 1 carrello, 2 carrelli, Dimensio-ne L, Materiale, Durezza. Rows include C-SHR, C-SH2R, C-SHRL, C-SH2RL, C-SHWT, C-SH2WT, C-SHWTL, C-SH2WTL.

Termoresistenza: -20 ~ 80°C

Stesse dimensioni di montaggio per prodotti esistenti e C-VALUE.



Per il tipo con L configurabile, le dimensioni G differiscono da quelle riportate nella tabella sotto. Per i dettagli, vedere P.531.

- Precauzioni per l'uso
Prodotto contenente sfere. I carrelli sono dotati di fermi per impedire la fuoriuscita delle sfere.
Per le modalità d'uso dei carrelli, vedere P.525.
I giochi radiali e le precisioni non sono garantiti se i carrelli e le rotaie vengono scambiati rispetto alle combinazioni originali.
Gole spesse lavorate sui piani di riferimento di carrelli e rotaia. Assicurarsi che combacino con i piani di riferimento durante l'uso.
Le rotaie non possono essere collegate tra loro in lunghezza.
La precisione delle guide lineari è garantita dopo il montaggio della rotaia (dopo aver fissato le viti sulla rotaia e averla spinta sul piano di riferimento).
Curvature minori della rotaia verranno compensate dopo il montaggio e non influiscono sulle prestazioni.

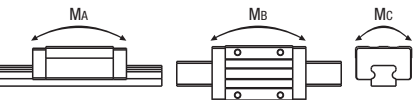
- Altro
Riempite con grasso al sapone di litio (Alvania Grease S2 di Showa Shell Sekiyu K.K.).
Ingrassatori: tipo dritto per H24 e H28 e tipo angolare per H30, H36, H40, H42 e H45.
L'ingrassatore è avvitato e può essere riposizionato.
Per il montaggio e la manutenzione delle guide lineari, vedere P.529.

Main table with columns: Codice componente, TIPO, H, L, Dimensione carrello, Dimensione rotaia. Includes sub-tables for Standard and Carrello largo configurations.

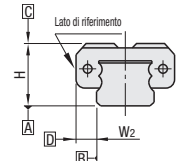
Carico ammesso

kgf=Nx0.10972

Table with 7 columns: H, Coefficiente di carico, Momento statico ammesso, Massa. Rows for H24, H30, H36, H40, H42, H45.



Standard di precisione e precarico



Intercambiabili, precarico leggero

Table with 2 columns: Gioco radiale (µm), Precisione dimensionale (µm). Rows include H24 H28, H30, H36 H40, H42 H45, and various tolerance specifications.

Large table with columns: H, L, Prezzo unitario. Rows for various H values (24, 28, 30, 36, 40, 42, 45) and L values (220, 280, 340, 400, 460, 520, 580, 640, 700, 760, 820, 880, 940, 1000, 1060, 1120, 1180, 1240, 1300, 1360, 1420, 1480, 1540, 1600, 1660, 1720, 1780, 1840, 1900, 1960).



Ordering Example
Codice componente - L
C-SHR28 - 880
C-SHWT24 - 880



Alterations
Codice componente - L - (B3)
C-SHR30 - 820 - B3

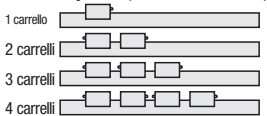
Table with 3 columns: Varianti, Codice, Spec. Rows for Specifica 3 carrelli (B3) and Specifica 4 carrelli (B4).

Dimensione L configurabile (Incrementi di 10mm)

Table with 5 columns: H, 1 carrello, 2 carrelli. Rows for H values 24, 28, 30, 36, 40, 42, 45.

Per il calcolo del tipo con dimensione L configurabile (incrementi di 10mm), aggiungere l'importo sopra al prezzo unitario del tipo selezionabile con dimensione L più grande e più vicina a quella del tipo con dimensione L configurabile.

Posizione ingrassatore (Piano di rif. sul lato anteriore)



Lungh. rotaia più corta selez. per B3/B4

Table with 4 columns: H, B3 (3 carrelli), B4 (4 carrelli). Rows for H values 24, 28, 30, 36, 40, 42, 45.

Prezzo carrello aggiuntivo

Table with 5 columns: H, B3, B4. Rows for H values 24, 28, 30, 36, 40, 42, 45.