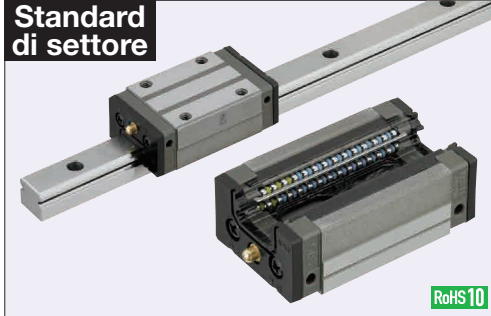


Guide lineari per carico pesante - In acciaio inox

Con fermi in plastica, intercambiabili, precarico leggero

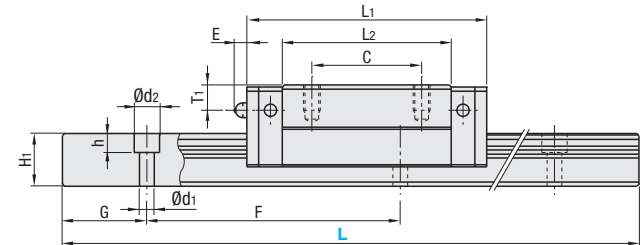
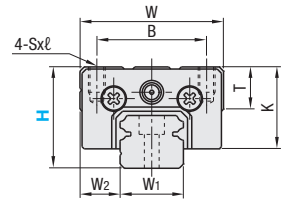
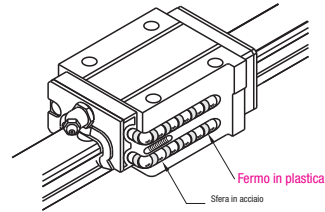
Caratteristiche: le guide lineari con fermi in plastica non presentano contatto tra le sfere e garantiscono bassa rumorosità anche con funzionamento a velocità elevata.

Standard di settore



Materiale Durezza	Tipo		Carrello	Rotaia	Dimensione L
	1 carrello	2 carrelli			
Acciaio inox (EN 1.4125 Equiv.) 57HRC~	SSXRZ	SSX2RZ	SSXRB	SSRZL	Selezionabile Configurabile
	SSXRLZ	SSX2RLZ		SSRZLF	

Termoresistenza: 0 - 50°C



Per il tipo con L configurabile, le dimensioni G differiscono da quelle riportate nella tabella sotto. Per i dettagli, vedere P. 531.

Precauzioni per l'uso

- I carrelli sono dotati di fermi per impedire la fuoriuscita delle sfere. Per le modalità d'uso dei carrelli, vedere P. 525.
- Sul tipo intercambiabile con precarico leggero, le rotaie e i carrelli possono essere scambiati.
- I piani di riferimento sono dotati di gole dritte. Assicurarsi che combacino con le linee di riferimento durante l'uso.
- Le rotaie non possono essere collegate tra loro in lunghezza.
- La precisione delle guide lineari è garantita dopo il montaggio della rotaia (dopo aver fissato le viti sulla rotaia e averla spinta sul piano di riferimento).
- Curvature minori della rotaia verranno compensate dopo il montaggio e non influiscono sulle prestazioni.

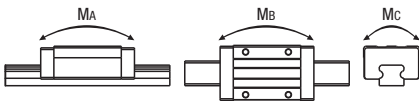
Altro

- Riempite con grasso al sapone di litio (Alvania Grease S2 di Showa Shell Sekiyu K.K.).
- Ingrassatori: tipo dritto per H24 e tipo angolare per H28 e H33.
- L'ingrassatore è avvitato e può essere riposizionato.
- Per il calcolo della durata operativa, vedere P. 527.
- Per i calcoli della durata operativa, utilizzare il nostro software di calcolo gratuito alla pagina http://download.misumi.jp/mol/fa_soft.html.

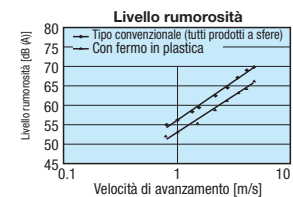
Codice componente		H	L	Dimensione carrello							Dimensione rotaia										
Tipo	1 carrello			2 carrelli	W	L1	B	C	SxL	L2	K	T	Ingrassatore			Foro svasato					
	SSXRZ	SSXRLZ	SSX2RZ	SSX2RLZ								Foro di montaggio	E	T1	H1	W1	W2	d1xd2xh	F	G	
(Carrello)	SSXRZ	SSXRLZ	24	100-1480 (160)	34	56.8	26	26	M4x6	40	19.4	10	Ø3	3	6	12.5	15	9.5	3.5x6x4.5	60	20
(Rotaia)	SSXRZ	SSXRLZ	28	160-1480 (220)	42	65.2	32	32	M5x7	48	22	12	M6xP0.75	11	5.5	15.5	20	11	6x9.5x8.5	60	20
	SSXRB	SSRZL	33	160-1480 (220)	48	81.6	35	35	M6x9	60	26	12	M6xP0.75	11	7	18	23	12.5	7x11x9	60	20

Dimensione L: dimensioni tra () per il tipo con 2 carrelli.

H	Coefficiente di carico		Momento statico ammesso			Massa	
	C (Dinamico) kN	Co (Statico) kN	MA N·m	Mb N·m	Mc N·m	Carrello kg	Rotaia kg/m
24	7.9	15.6	74	62	78	0.20	1.4
28	11.1	21.8	124	104	149	0.28	2.3
33	17.9	33.5	242	203	266	0.51	3.1

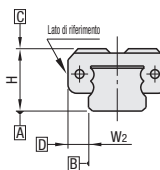


Caratteristiche dei fermi in plastica: bassa rumorosità e qualità del suono migliore



La mancanza di reciproco contatto tra le sfere garantisce bassa rumorosità e migliore qualità del suono. Grazie alla mancata abrasione per reciproco contatto tra le sfere, la formazione di particelle è inferiore a quella dei prodotti convenzionali.

Standard di precisione e precarico



Intercambiabili, precarico leggero

Gioco radiale (µm)	
H24, 28	-4~-0
H33	-5~-0

Precisione dimensionale (µm)	Intercambiabili
Tolleranza alt. H	±20
Variazione coppia altezza H	15
Tolleranza largh. W2	±30
Variazione coppia larghezza W2	25
Parallelismo di corsa piano Cpiano A	Vedere P. 525
Parallelismo di corsa piano Dpiano B	

H	L selez.	Prezzo unitario			
		Kit SSXRZ	SSX2RZ	Rotaia SSRZL	Carrello SSXRB
24	100				
	160				
	220				
	280				
	340				
	400				
	460				
	520				
	580				
	640				
	700				
	760				
	820				
	880				
	940				
	1000				
1060					
1120					
1180					
1240					
1300					
1360					
1420					
1480					
28	160				
	220				
	280				
	340				
	400				
	460				
	520				
	580				
	640				
	700				
	760				
	820				
	880				
	940				
	1000				
	1060				
1120					
1180					
1240					
1300					
1360					
1420					
1480					
33	160				
	220				
	280				
	340				
	400				
	460				
	520				
	580				
	640				
	700				
	760				
	820				
	880				
	940				
	1000				
	1060				
1120					
1180					
1240					
1300					
1360					
1420					
1480					

Dimensione L configurabile (Incrementi di 1mm)

H	Prezzo unitario		
	Kit SSXRLZ	SSX2RLZ	Rotaia SSRZLF
24			
28			
33			

Per il calcolo del tipo con dimensione L configurabile (incrementi di 1mm), aggiungere l'importo sopra al prezzo unitario del tipo selezionabile con dimensione L più grande e più vicina a quella del tipo con dimensione L configurabile.

Ordering Example: Codice componente - L - SSXRZ28 - 640

Alterations: Codice componente - L - (RLC, LLC...ecc.) - SSXRZ28 - 640 - RLC

Varianti	Codice	Spec.
Taglio estremità rotaia LLC	Taglio a sinistra LLC	Taglia le estremità rotaia. Codice d'ordine LLC
	Taglio a destra RLC	Applicabile solo al tipo selezionabile. La lunghezza complessiva sarà ridotta tramite taglio.
Specifica 3 carrelli	B3	Aggiunge 2 carrelli al prodotto con 1 carrello per fornire un'unità con 3 carrelli. Esempio di selezione: SSXRZ24-400-B3
Specifica 4 carrelli	B4	Aggiunge 3 carrelli al prodotto con 1 carrello per fornire un'unità con 4 carrelli. Esempio di selezione: SSXRZ24-400-B4

Posizione ingrassatore (Piano di rif. sul lato anteriore)

Prezzo carrello aggiuntivo

H	1 Codice	
	B3	B4
24		
28		
33		

Lungh. rotaia più corta selez. per B3/B4

H	B3 (3 carrelli)	B4 (4 carrelli)
24	340	400
28	400	460
33	400	520

Opzioni per guide lineari

Morsetti per guide lineari	Blocchi di regol. altezza rotaia
P608	P609, 610
Parti antideriva carrello/Parti resistenti alla polvere	Parti di fissaggio carrello/rotaia
P612	P612
P612	P613
P612	P614