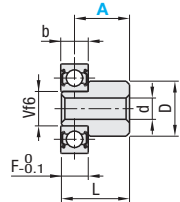


Perni tenditori

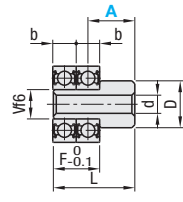
■ **Caratteristiche:** gli attrezzi richiesti per il fissaggio dei pignoni folli sono venduti in kit.



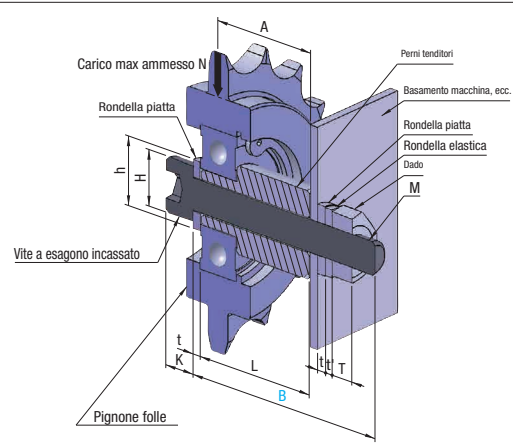
IDP (Acciaio)
IDPS (Acciaio inox)



Tipo S



Tipo W



Nome componente	Tipo	
	IDP	IDPS
Permi tenditori	EN 1.1191 Equiv.	
Vite a esagono incassato	EN 1.7220 Equiv.	Ossido nero
Dado, rondella piana	EN 1.0038 Equiv.	Acciaio inox
Rondella elastica	JIS-SWRH57	

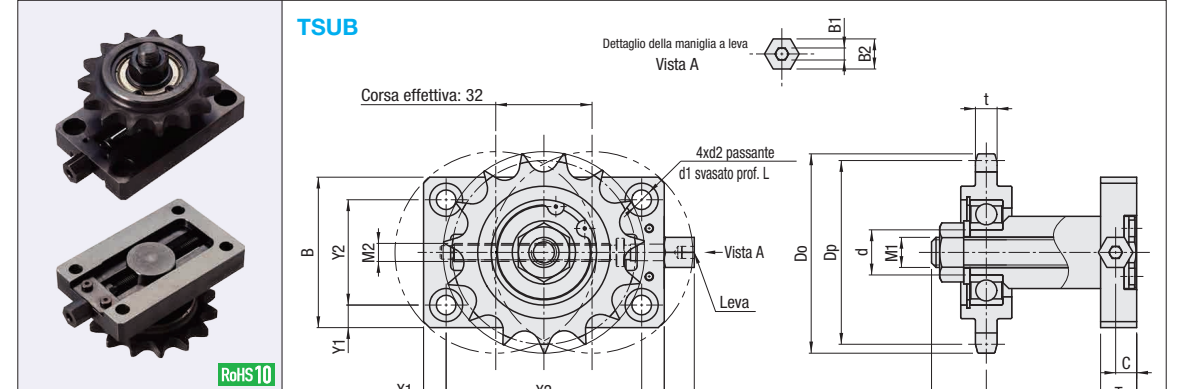
Codice componente	N. cuscinetto	Selezione A	Selezione B Incrementi di 5mm	Cuscinetto applicabile	Misura corpo perno		Misura vite, rondella										Carico max ammesso N (kgf)	Prezzo unitario		
					L	F	V16	D	d	M	K	H	T	t	t'	h		IDP	IDPS	
IDP (Acciaio) IDPS (Acciaio inox)	6000	S	12	30-40	6000ZZ (b=8)	A+3.8	7.8	10	16	6.2	M6	6	10	5.0	1.6	1.5	12.5	323 (33)		
			14, 16	35-45																
			18, 20	40-50																
		W	12, 14	40-50																
			16, 18	45-55																
			20	50-60																
	6001	S	14	35-45	6001ZZ (b=8)	A+3.8	7.8	12	16	8.2	M8	8	13	6.5	1.6	2.0	17.0	548 (56)		
			16, 18, 20	40-50																
			22	45-55																
		W	14, 16	45-55																
			18, 20, 22	50-60																
6201	S	14	35-45	6201ZZ (b=10)	A+4.8	9.8	12	16	8.2	M8	8	13	6.5	1.6	2.0	17.0	548 (56)			
		16, 18	40-50																	
		20, 22	45-55																	
	W	14	45-55																	
		16, 18	50-60																	
		20, 22	55-65																	
6202	S	16, 18, 20	45-55	6202ZZ (b=11)	A+5.3	10.8	15	20	10.5	M10	10	16	8.0	2.0	2.5	21.0	999 (102)			
		22, 24	50-60																	
		16, 18	55-65																	
	W	20, 22	60-70																	
		24	65-75																	
6203	S	16, 18	45-55	6203ZZ (b=12)	A+5.8	11.8	17	25	10.5	M10	10	16	8.0	2.0	2.5	21.0	1244 (127)			
		20, 22, 24	50-60																	
		16	55-65																	
	W	18, 20, 22	60-70																	
		24	65-75																	
6204	S	20, 22	55-65	6204ZZ (b=14)	A+6.8	13.8	20	25	14.5	M14	14	21	11.0	2.5	3.5	28.0	1989 (203)			
		24, 26	60-70																	
		28, 30	65-75																	
	W	20, 22	70-80																	
		24, 26, 28	75-85																	
		30	80-90																	

Ordering Example
Codice componente - A - B
IDP6000S - 16 - 35

Unità di tensionamento con tenditore

Altezza configurabile

■ **Caratteristiche:** possibilità di regolazione della tensione bidirezionale: nella direzione di spinta, "Push", e di trazione, "Pull". Questa unità con tenditore è assemblata in kit prima della consegna.



Nome componente	Materiale	Trattamento superficie
Blocco base	EN 1.0038 Equiv.	
Albero tenditore		
Vite di regolazione	EN 1.1191 Equiv.	Ossido nero
Dado		
Rondella		
Pignone folle	EN 1.1181 Equiv. (Punta denti temprata a induzione)	

Un punto
Mediante la vite di regolazione abbinata all'albero tenditore lavorato con foro maschiato, è possibile regolare la tensione nelle direzioni di spinta e di trazione, "Push" e "Pull."
Poiché la vite di regolazione è strutturale nel profilato di supporto doppio, impedisce l'inclinazione dell'albero tenditore e facilita la regolazione della tensione.

Codice componente	Numero di denti	H	Incrementi di 1mm	h (Max)	M1	M2	Distanza perc. per rotazione vite (mm)	d	A	B	T	X1	X2	Y1	Y2	a	d1	d2	L	C	B1	B2	Prezzo unitario																																		
TSUB	35	16	25-45	59.2	8	6	1.0	12	80	50	12	7.5	65	7.5	35	10.5	11	6.5	6.5	7	4	10																																			
		18		63.2	10																																																				
	40	13	30-50	64.2	8			8																1.25	12	90	60	12	70	45																											
		15		68.2	10																																																				
	50	13	35-55	73.2	10																				8																1.25	15	90	60	16	10	70	10	40	15.5	14	8.5	8.5	8	5	13	
		17		76.2	12																																																				
	60	11	40-60	78.2	10	8	1.25		15	90	60	16	10	70	10	40	15.5	14	8.5	8.5	8	5	13																																		
		14		84.2	14																																																				

■ **Specifiche dei tenditori**

N.	Numero di denti	Diam. albero	Dp	Do	t	Cuscinetto Cod. comp.
35	16	12	48.82	54	4.3	6001ZZ
	18	15	54.85	60	4.3	6202ZZ
40	13	12	53.07	59	7.2	6001ZZ
	15	15	61.08	67	7.2	6202ZZ
50	13	15	77.16	84	8.7	6204ZZ
	15	17	76.35	84	8.7	6203ZZ
60	17	20	86.39	94	11.7	6204ZZ
	11	15	67.62	76	11.7	6202ZZ
	14	20	85.61	95	11.7	6204ZZ

Per i dettagli, vedere P1550 del presente catalogo.

Ordering Example
Codice componente - Numero di denti - H
TSUB35 - 16 - 40

