

Perni di posizionamento - Testa piccola piatta

Maschiati

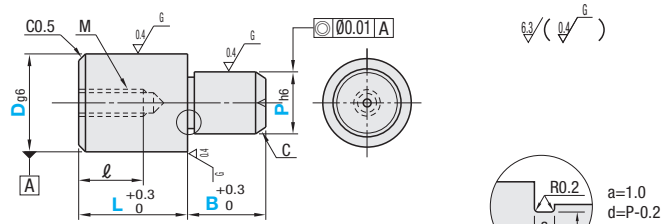


Caratteristiche: testa piccola piatta, con profilo progettato per il montaggio dal retro mediante bulloni. Maggiore facilità di manutenzione rispetto al tipo a pressione.



Materiale N.	Materiale	Trattamento superficiale	Durezza	Tipo		
				P selezionabile	P configurabile	P, L, B configurabili
①	EN 1.2510 Equiv.	-	Durezza temprata: 60 ~ 63HRC	JPDSTB	JPDSTC	FPDSTC
②	EN 1.2510 Equiv.	Cromatura dura	Durezza temprata: 50 ~ 55HRC Durezza placatura: 750HV ~	-	-	GFPDSTC
④	EN 1.4301 Equiv.*	-	-	SJPDSTB	-	SFPDSTC
⑥	EN 1.4037 Equiv.	-	Durezza temprata: 50 ~ 55HRC	-	CJPDSTC	CFPDSTC

* Per il tipo con P selezionabile, corrisponde a EN 1.4301 Equiv.



④ EN 1.4037 Equiv. presenta una gola di identificazione in un punto arbitrario della parte D.
④ Lucidatura foro di centraggio non sempre disponibile per EN 1.4301 Equiv.

④ La dimensione della gola di scarico è un valore di riferimento.

Dim. P - Tabella delle tolleranze

P	h6
4.00-6.00	0 -0.008
6.01-10.00	0 -0.009
10.01-18.00	0 -0.011
18.01-20.00	0 -0.013

P selezionabile

Tipo	Cod. comp.		Selezione P	L	B	M (Fil. grossa)	* Coppia di serraggio N-cm	ℓ	C
	D	Tolleranza dim. D g6							
JPDSTB SJPDSTB	6	-0.004 -0.012	4	10	3	M3	98	5	0.5
	8	-0.005 -0.014	6	12	4	M4	225	6	1
	10	-0.006 -0.017	8	16	5	M5	461	8	1.5
	12	-0.006 -0.017	10	20	6	M5	461	8	1.5
	16	-0.006 -0.017	10 14	24	10	M8	1911	12	3

P configurabile

Tipo	Cod. comp.		P Incrementi di 0.01mm	L	B	M (Fil. grossa)	* Coppia di serraggio N-cm	ℓ	C
	D	Tolleranza dim. D g6							
JPDSTC CJPDSTC	6	-0.004 -0.012	4.00~6.00	10	3	M3	98	5	0.5
	6T	-0.004 -0.012	4.00~6.00	10	3	M2.6	-	4	0.5
	8	-0.005 -0.014	6.00~8.00	12	4	M4	225	6	1
	10	-0.005 -0.014	7.00~10.00	16	5	M5	461	8	1.5
	12	-0.006 -0.017	7.00~12.00	20	6	M5	461	8	1.5
	13	-0.006 -0.017	8.00~13.00	22	10	M8	1911	12	2
	16	-0.007 -0.020	10.00~16.00	24	10	M8	1911	12	3
	20	-0.007 -0.020	13.00~20.00	32	20	M8	1911	12	3

P, L, B configurabili

Tipo	Cod. comp.		P Incrementi di 0.01mm	L Incrementi di 1mm	B Incrementi di 0.1mm	M (Fil. grossa)	* Coppia di serraggio N-cm	ℓ	C
	D	Tolleranza dim. D g6							
FPDSTC GFPDSTC SFPDSTC CFPDSTC	6	-0.004 -0.012	4.00~6.00	8~12	2.0~12.0	M3	98	5	0.5
	6T	-0.004 -0.012	4.00~6.00	8~12	2.0~12.0	M2.6	-	4	0.5
	8	-0.005 -0.014	6.00~8.00	11~16	2.0~15.0	M4	225	6	1
	10	-0.005 -0.014	7.00~10.00	11~20	3.0~20.0	M5	461	8	1
	10T	-0.005 -0.014	7.00~10.00	8~16	3.0~20.0	M4	225	6	1
	12	-0.006 -0.017	7.00~12.00	12~24	3.0~20.0	M5	461	8	1.5
	12T	-0.006 -0.017	7.00~12.00	8~18	3.0~20.0	M4	225	6	1.5
	13	-0.006 -0.017	8.00~13.00	13~26	5.0~20.0	M8	1911	10	2
	13T	-0.006 -0.017	8.00~13.00	10~20	5.0~20.0	M6	784	9	2
	16	-0.007 -0.020	10.00~16.00	16~32	5.0~20.0	M8	1911	12	3
	16T	-0.007 -0.020	10.00~16.00	10~24	5.0~20.0	M6	784	9	3
	20	-0.007 -0.020	13.00~20.00	20~40	5.0~20.0	M8	1911	12	3
20T	-0.007 -0.020	13.00~20.00	12~30	5.0~20.0	M6	784	9	3	

④ I perni con dimensione D con T hanno il diametro filettatura ridotto di una misura e uno spessore parete maggiore. (Dimensione D effettiva pari al numero senza "T").
④ Note sulla resistenza della porzione sotto la testa a **P.1566**. Confermare la profondità del foro pilota a **P.1566**. I fori possono essere passanti.
④ La coppia di serraggio (valore di riferimento) per i prodotti temprati ha una classe di resistenza 8.8. (Vedere i dati tecnici a **P.2297**). Non applicabile quando si utilizzano materiali di blocco o rondelle di sicurezza.



Cod. comp. - **P** - **L** - **B**
Example
 JPDSTC6 - 4.00
 FPDSTC6 - P4.00 - L10 - B5.5

P selezionabile

D	Prezzo unitario	
	① EN 1.2510 Equiv. Temprato JPDSTB	④ EN 1.4301 Equiv. SJPDSTB
6		
8		
10		
12		
16		

P configurabile

D	Prezzo unitario	
	① EN 1.2510 Equiv. Temprato JPDSTC	⑥ EN 1.4037 Equiv. CJPDSTC
6		
6T		
8		
10		
12		
13		
16		
20		

P, L, B configurabili

D	Prezzo unitario			
	① EN 1.2510 Equiv. Temprato FPDSTC	② EN 1.2510 Equiv. Temprato GFPDSTC	④ EN 1.4301 Equiv. SFPDSTC	⑥ EN 1.4037 Equiv. CFPDSTC
6				
6T				
8				
10				
10T				
12				
12T				
13				
13T				
16				
16T				
20				
20T				



Cod. comp. - **P** - **L** - **B** - (RC, CN, RAC, LAC)
 FPDSTC6 - P4.00 - L10 - B5.5 - RC

④ Varianti non disponibili per il tipo con P selezionabile.

Varianti	Punta sferica	Dimensione smussatura C	Lavorazione esagono incassato	Lavorazione foro per chiave																																																																					
Codice	RC	CN	RAC	LAC																																																																					
Spec.	Modifica la gola di scarico in R0.5. Codice d'ordine RC ④ Applicabile quando D>P-2. ④ Combinazione con LAC non disponibile.		Modifica la smussatura C sulla parte con dimensione P in 0.5 o inferiore. Codice d'ordine CN ④ Non applicabile alla parte con dimensione D. ④ Applicabile quando D>8.																																																																						
	Lavorazione di esagoni incassati. Codice d'ordine RAC <table border="1"> <thead> <tr> <th>D</th> <th>Dimensioni applicabili</th> <th>Dimensioni foro esagonale</th> <th>E</th> <th>S</th> </tr> </thead> <tbody> <tr><td>8</td><td>7.00~</td><td>9.0~</td><td>2</td><td>3</td></tr> <tr><td>10 10T</td><td>8.00~</td><td>10.0~</td><td>3</td><td>5</td></tr> <tr><td>12 12T</td><td>11.00~</td><td>10.0~</td><td>2.5</td><td>4</td></tr> <tr><td>13 13T</td><td>14.00~</td><td>10.0~</td><td>3</td><td>5</td></tr> <tr><td>16 16T</td><td>14.00~</td><td>10.0~</td><td>3</td><td>5</td></tr> <tr><td>20 20T</td><td>15.00~</td><td>10.0~</td><td>4</td><td>6</td></tr> </tbody> </table>		D	Dimensioni applicabili	Dimensioni foro esagonale	E	S	8	7.00~	9.0~	2	3	10 10T	8.00~	10.0~	3	5	12 12T	11.00~	10.0~	2.5	4	13 13T	14.00~	10.0~	3	5	16 16T	14.00~	10.0~	3	5	20 20T	15.00~	10.0~	4	6	Lavorazione di fori per chiave. Codice d'ordine LAC <table border="1"> <thead> <tr> <th>D</th> <th>Dimensioni applicabili</th> <th>Dimensioni foro per chiave</th> <th>P</th> <th>Q</th> </tr> </thead> <tbody> <tr><td>8</td><td>8.0~</td><td>6.00~9.99</td><td>2</td><td></td></tr> <tr><td>10 10T</td><td>8.0~</td><td>10.00~15.99</td><td>3.5</td><td></td></tr> <tr><td>12 12T</td><td>9.0~</td><td>16.00~</td><td>5</td><td></td></tr> <tr><td>13 13T</td><td>9.0~</td><td></td><td></td><td></td></tr> <tr><td>16 16T</td><td>9.0~</td><td></td><td></td><td></td></tr> <tr><td>20 20T</td><td>10.0~</td><td></td><td></td><td></td></tr> </tbody> </table>		D	Dimensioni applicabili	Dimensioni foro per chiave	P	Q	8	8.0~	6.00~9.99	2		10 10T	8.0~	10.00~15.99	3.5		12 12T	9.0~	16.00~	5		13 13T	9.0~				16 16T	9.0~				20 20T	10.0~		
D	Dimensioni applicabili	Dimensioni foro esagonale	E	S																																																																					
8	7.00~	9.0~	2	3																																																																					
10 10T	8.00~	10.0~	3	5																																																																					
12 12T	11.00~	10.0~	2.5	4																																																																					
13 13T	14.00~	10.0~	3	5																																																																					
16 16T	14.00~	10.0~	3	5																																																																					
20 20T	15.00~	10.0~	4	6																																																																					
D	Dimensioni applicabili	Dimensioni foro per chiave	P	Q																																																																					
8	8.0~	6.00~9.99	2																																																																						
10 10T	8.0~	10.00~15.99	3.5																																																																						
12 12T	9.0~	16.00~	5																																																																						
13 13T	9.0~																																																																								
16 16T	9.0~																																																																								
20 20T	10.0~																																																																								
④ Applicabile quando D>8. ④ Applicabile solo al tipo con dimensioni P, L e B configurabili.		④ Applicabile quando D>8. ④ Applicabile solo al tipo con dimensioni P, L e B configurabili. ④ Combinazione con RC e RAC non disponibile.																																																																							