

[Alta precisione] Tavole elevatrici a superficie orizzontale su asse Z

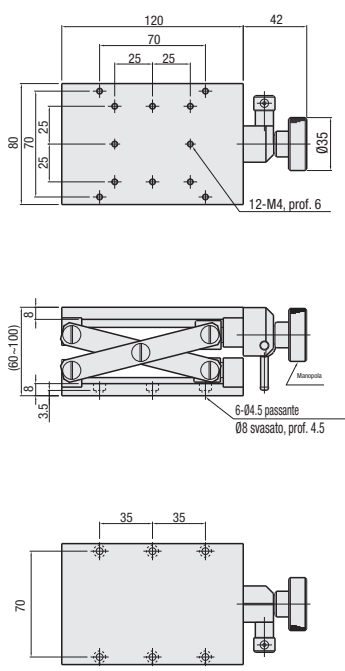
Capacità di carico elevata

■ **Caratteristiche:** ideali per applicazioni su asse Z che richiedono regolazioni a corse lunghe.

■ **Tavole elevatrici (Superficie orizzontale asse Z)**



**ZLJG80**

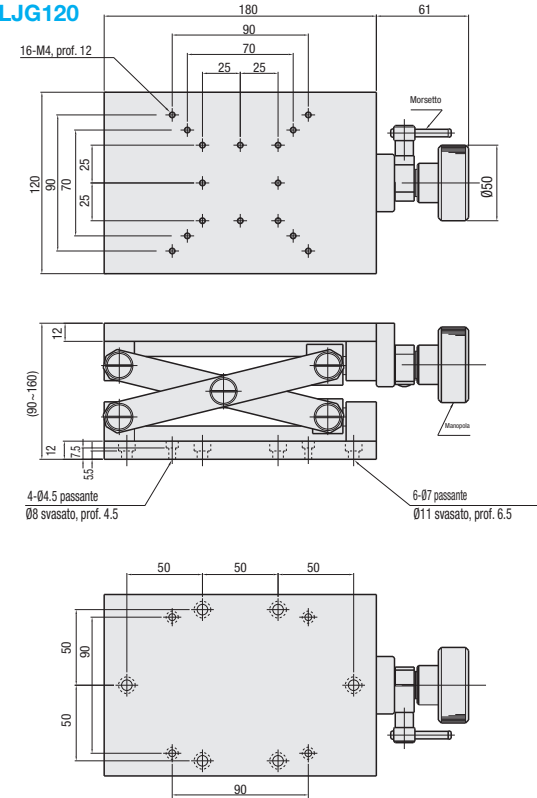


⚙️ Tavola elevatrice azionata con manopola con capacità di carico relativamente alta. Un morsetto in due pezzi sull'albero di azionamento fissa saldamente il carico in posizione.

🔄 La rotazione in senso antiorario della manopola consente l'elevazione della superficie della tavola.

**M** Materiale: Lega di alluminio  
**S** Trattamento superficie: Anodizzato nero  
**A** Accessori: Vite a esagono incassato (Acciaio inox)  
ZLJG80: SCB4-10 (6 pz.)  
ZLJG120: SCB4-12, SCB6-12 (4 pz. ciascuno)

**ZLJG120**



Codice componente		Superf. tavola	Distanza percorsa	Distanza per rotazione	Capacità di carico	Parallelismo	Peso	Prezzo unitario
Tipo	N.	(mm)	(mm)	(mm)	(N)	(µm)	(kg)	
<b>ZLJG</b>	<b>80</b>	80x120	40	(2)*	68.6	200µm	1.25	
	<b>120</b>	120x180	70	(3)*	98.0		3.50	

\* La distanza percorsa per la rotazione della manopola varia a seconda della posizione corrente della tavola.

Ordering Example  
Codice componente  
**ZLJG80**

[Regolazioni semplificate] Unità di regolazione angolare

■ **Caratteristiche:** il serraggio stretto si ottiene regolando la direzione di rotazione tramite maniglia e fissando le superfici superiore e inferiore tramite le viti. L'effetto dell'attrito impedisce il disallineamento angolare durante il serraggio.

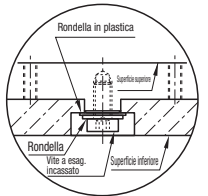
■ **Tavole girevoli, unità di regolazione angolare semplificata**



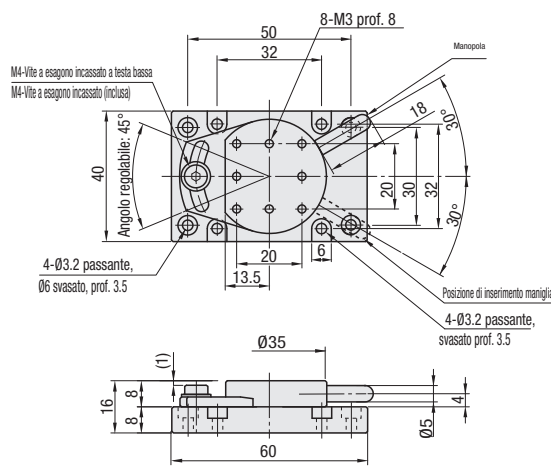
RoHS10

■ **Effetto di attrito**

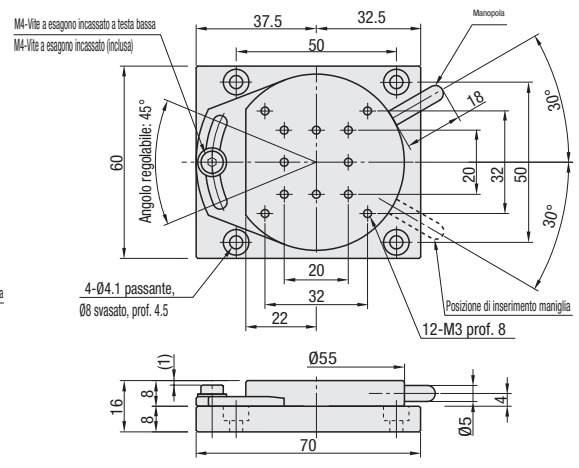
Una rondella in plastica inserita sulla porzione di collegamento piastra superiore-inferiore causa l'attrito corretto, impedendo il disallineamento angolare attraverso l'eccessivo serraggio della vite morsetto.



**XKRC40**



**XKRC60**



⚙️ Le piastre superiore e inferiore sono rettifiche; in questo modo la precisione del piano di accoppiamento può variare la resistenza allo scorrimento.

🔄 La manopola di regolazione è rimovibile e dotata di due fori di montaggio.

⚙️ Vite a esagono incassato (M4) inclusa come bullone morsetto per consentire il serraggio tramite chiave.

**M** Materiale: Lega di alluminio  
**S** Trattamento superficie: Anodizzato nero  
**A** Accessori: Vite a esagono incassato RSCB4-10, 1 pz.

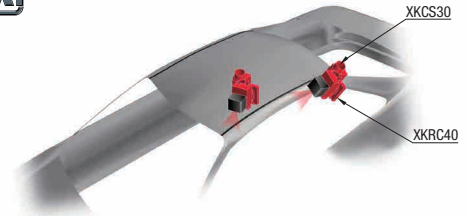
Codice componente		Superficie tavola	Distanza percorsa	Capacità di carico	Peso	Prezzo unitario
Tipo	N.	(mm)	(mm)	(N) orizzontale	(kg)	
<b>XKRC</b>	<b>40</b>	Ø35	±22.5°	9.8	0.07	
	<b>60</b>	Ø55		14.7	0.15	

Ordering Example  
Codice componente  
**XKRC60**

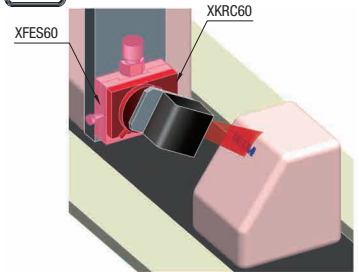
[Esempi di combinazioni di unità di regolazione]

Unità di regolazione semplificate	XKRC40	Pagina	XKRC60	Pagina
	XKCS30	1895	XKCS30	1895
Tavole ad alta precisione Tavole standard	XKDSP40	1964	XKDSP60	1964
	XKEMA40	1964	XKEMA60	1964
	XFES40	1896	XFES60	1896
	XCRS40	1917	XCRS60	1917
	XZLNG40	1992	XZLNG60	1992
	ZFES40	1961	ZFES60	1961
	ZCRS40	1967	ZCRS60	1967
	ZLFG40	1972	ZLFG60	1972
	ZLPG40	1973	ZLPG60	1973
	ZLTG40	1974	ZLTG60	1974

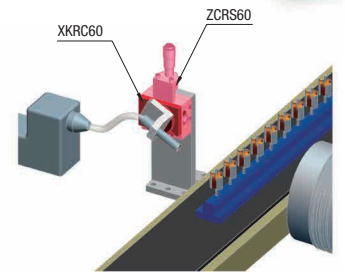
ex Example ■ Regolazione della posizione della telecamera di controllo sul rivestimento



ex Example



■ Regolazione della posizione dello strumento di controllo stampa



■ Neutralizzazione dei componenti elettrici tramite aria

■ Regolazione angolare siringa

