

[Alta precisione] Tavole girevoli, su assi XY, con vite senza fine/[Alta precisione] Scorrevoli, con vite senza fine

■ **Caratteristiche:** Tavole compatte e integrate girevoli e scorrevoli su assi XY.

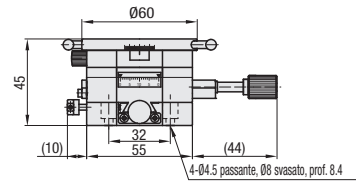
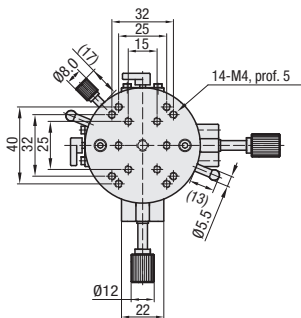
■ Assi XY + Girevoli



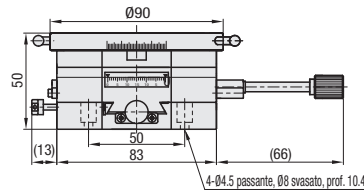
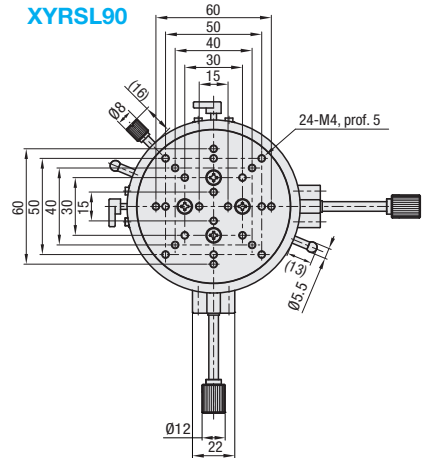
☎ Scala fornita con prodotto effettivo.
Per le specifiche, vedere la Tabella delle specifiche.

RoHS 10

XYRSL60



XYRSL90



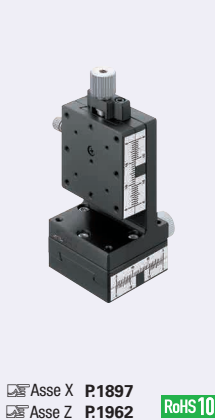
M Materiale: Lega di alluminio
S Trattamento superficie: Anodizzato nero

Codice componente	Tipo	N.	Superficie tavola (mm)	Distanza percorsa (mm)	Distanza per rotazione (mm)	Capacità di carico (N)	Rettilinearità (µm)	Peso (kg)	Prezzo unitario
XYRSL	60	60	Ø60	XY: ±21 Rotazione a 360°	4.2	34.3	30	0.39	
		90	Ø90	XY: ±35 Rotazione a 360°					

☎ Ordering Example
Codice componente
XYRSL60

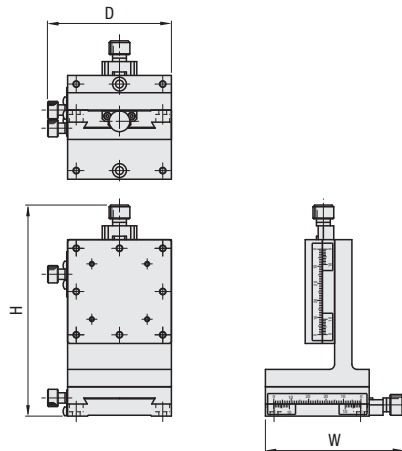
■ **Caratteristiche:** tavole scorrevoli a coda di rondine su assi XZ con spessore 15mm. Spedite con allineamento verticale per facilitare al cliente le operazioni di assemblaggio.

■ Vite senza fine su assi XZ (Passo 0.5mm)



☎ Asse X P.1897
☎ Asse Z P.1962
RoHS 10

XZEG



M Materiale: (Corpo principale) Lega di ottone
(Manopola di avanzamento) Alluminio
S Trattamento superficie: Trattamento in fluororesina nera

☎ Tavole standard con specifiche simili: Combinazione di XFES (P.1896) e ZFES (P.1961)

Codice componente		Configurazioni tavole		Superf. tavola (mm)	Dim. esterna (mm)			Distanza percorsa (mm)		Capacità di carico (N)	Peso (kg)	Accessori (4 pz.)	Prezzo unitario
Tipo	N.	Inferiori	Superiori		W	D	H	X	Z				
XZEG	25	XEG25	ZEG25	25x25	45	31.7	72.5	±5	±5	9.8	0.17	SCB2-8	
	40	XEG40	ZEG40	40x40	60	46.7	95.0	±7	±7		0.46	SCB3-6	
	60	XEG60	ZEG60	60x60	80.5	71.8	122.5	±9	±9	19.6	1.35	SCB4-6	

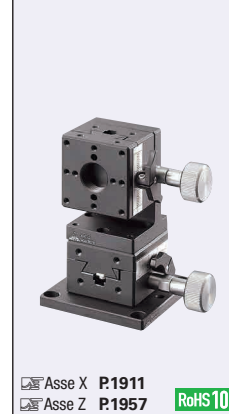
☎ Per i dettagli sulle dimensioni, vedere i dati CAD e la pagina del catalogo di ciascuna tavola. (XEG: P.1897, ZEG: P.1962)

☎ Ordering Example
Codice componente
XZEG25

[Alta precisione] Tavole scorrevoli a coda di rondine, con cremagliera/X: Vite senza fine, Z: A cremagliera

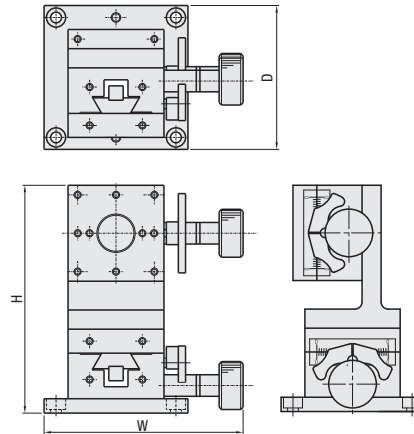
■ **Caratteristiche:** tavole ad avanzamento rapido su assi XZ con distanza per rotazione manopola di 18mm. Spedite con allineamento verticale per facilitare al cliente le operazioni di assemblaggio.

■ Assi XZ, a cremagliera



☎ Asse X P.1911
☎ Asse Z P.1957
RoHS 10

XZFG



Codice componente	M Materiale	S Trattamento superficie
XZFG25	Lega di ottone	Trattamento in fluororesina nera
XZFG40	Lega di alluminio	Anodizzato nero
XZFG60	Lega di alluminio	Anodizzato nero

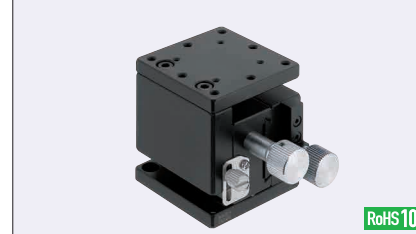
Codice componente		Configurazioni tavole		Superf. tavola (mm)	Dim. esterna (mm)			Distanza percorsa (mm)		Capacità di carico (N)	Peso (kg)	Accessori (4 pz.)	Prezzo unitario
Tipo	N.	Inferiori	Superiori		W	D	H	X	Z			Tipo M-L	
XZFG	25	XFG25	ZFG25	25x25	40	38	55.5	±5	±5	6.9	0.20	SCB2-12	
	40	XFG40	ZFG40	40x40	83	60	95.0	±10	±10	14.7	0.45	SCB4-6	
	60	XFG60	ZFG60	60x60	110	80	105.5	±20	±20	19.6	1.25	SCB4-6	

☎ Per i dettagli sulle dimensioni, vedere i dati CAD e la pagina del catalogo di ciascuna tavola. (XFG: P.1911, ZFG: P.1957)

☎ Ordering Example
Codice componente
XZFG25

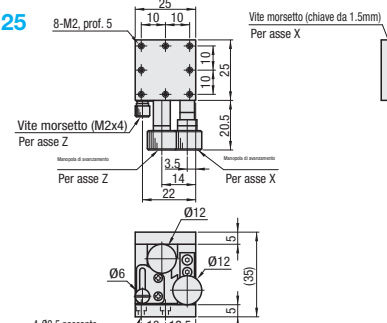
■ **Caratteristiche:** la distanza per rotazione manopola per asse X è 0.5mm e per asse Z è 14/20mm. Tavole su assi XZ con regolazione fine per asse X e avanzamento rapido verticale su asse Z.

■ Tavole con superficie orizzontale mobile su assi XZ

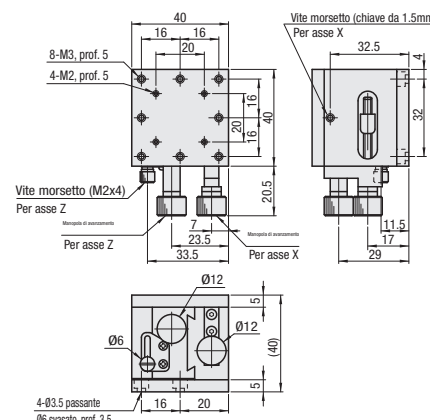


RoHS 10

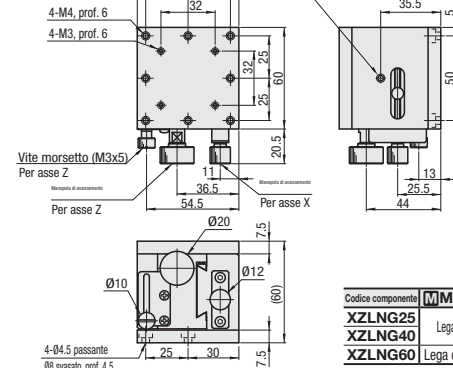
XZLNG25



XZLNG40



XZLNG60



Codice componente	M Materiale	S Trattamento superficie
XZLNG25	Lega di ottone	Trattamento in fluororesina nera
XZLNG40	Lega di alluminio	Anodizzato nero
XZLNG60	Lega di alluminio	Anodizzato nero

Codice componente	Tipo	N.	Superficie tavola (mm)	Distanza percorsa (mm)	Distanza per rotazione (mm)	Capacità di carico (N)	Precisione dist. percorsa Rettilinearità	Peso (kg)	Accessori (4 pz.)	Prezzo unitario
XZLNG	25	25	25x25	X: ±5 Z: ±10	X: 0.5 Z: 14	9.8	30µm	0.17	SCB2-5	
		40	40x40	X: ±7 Z: ±10						
		60	60x60	X: ±10 Z: ±26						
		60	60x60	X: ±10 Z: ±26						

☎ Nessuna scala graduata su XZLNG.

☎ Per ordini superiori ai valori indicati, richiedere un preventivo.

☎ Ordering Example
Codice componente
XZLNG60