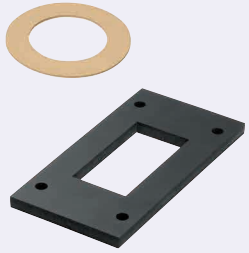


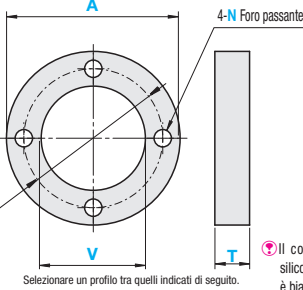
Guarnizioni in gomma, in spugna

Profili di tenuta comuni in 9 materiali.



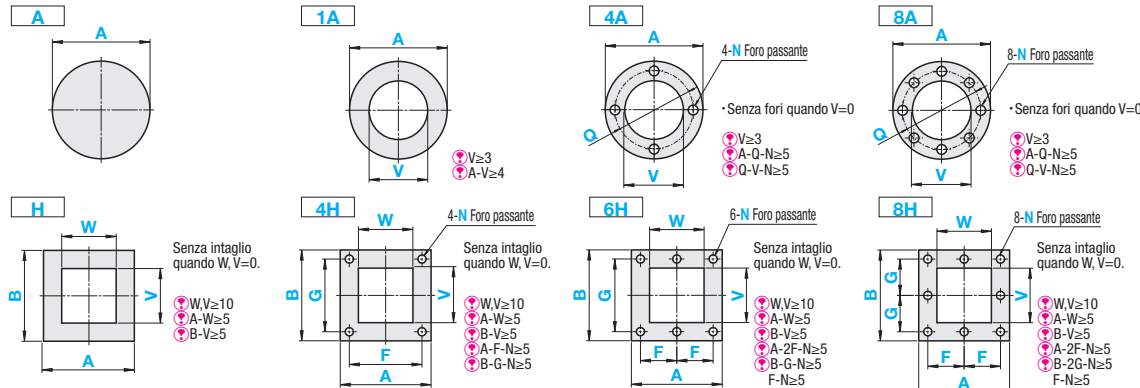
Tipo	Materiali	Durezza	Colore
FRN	Gomma nitrilica (NBR)	Shore A70	Nero
FRC	Gomma cloroprenica (CR)	Shore A65	Nero
FRCAN	Gomma color ambra	Shore A45	Color ambra
FRSM	Gomma siliconica	Shore A70	Grigio chiaro
FRAM	Gomma siliconica	Shore A50	Bianco latte
FRFF	Gomma fluorurata (FPM)	Shore A80	Nero
FSNC	Gomma spugna cloroprenica	Asker C25	Nero
FSNF	Gomma spugna fluorurata	Asker C35	Nero
FSNA	Gomma spugna siliconica	Asker C35	Arancione
FREP	Gomma etilenica (EPDM)	Shore A65	Nero

Durezza spugna: ASKER-C

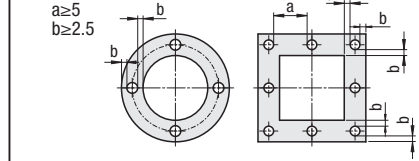


Il colore della gomma siliconica con Shore A50 è bianco latte traslucido.

Selezione profilo



<Limiti di lavorazione>



Standard di precisione

Gomma	1-3	5	10	15-30	Spugna	3,5	10
Tolleranza dimensione T	±0.3	±0.4	±0.6	+2.0 -0.5	Tolleranza dimensione T	±0.3	±1.5
Tolleranza dimensione di A, B e V	200mm o inf.	201-300	301-500		Tolleranza dimensioni A, B	190mm o inf.	191-390 391 o sup.
	±0.5	±1.0	±1.5			±1.5	±2 ±3

La tolleranza delle dimensioni A, B è cambiata. Fare riferimento agli standard di precisione.

Codice componente				Incrementi di 1mm (A≥B≥T)		Incrementi di 0.5mm					
Tipo	Selezione profilo	Selezione T		A	B	W	V	F	G	Q	N
		Gomma	Spugna								
FRN (Gomma nitrilica)	A	1		25-500 (Quando T=30, A≥30)	25-500 (Quando T=30, B≥30)	Incrementi di 0.5mm <Vedere i limiti di lavorazione e la formula delle condizioni>					3-30
FRC (Gomma cloroprenica)	1A	2									
FRFF (Gomma fluorurata)	4A	3	3								
FRSM (Silicone A70)	8A	3									
FRAM (Silicone A50)		5	5								
FRCAN (Gomma color ambra)	H	10									
FSNC (Spugna di gomma cloroprenica)	4H	10									
FSNF (Gomma spugna fluorurata)	6H	15	10								
FSNA (Spugna di gomma siliconica)	8H	20									
FREP (Gomma etilenica EPDM A65)		30									

Per FRFF (Gomma fluorurata) con dimensione T 15 ~ 30, il valore massimo di A e B è 300.



Ordering Example
Codice componente: A - B - W - V - F - G - Q - N
FRN 4H 3 - A300 - B200 - W200 - V100 - F250 - G150 - N11



Alterations
Codice componente: A - B - W - V - F - G - Q - N (SC, WSC, ZC)
FRN 4H 30 - A300 - B200 - W200 - V100 - F250 - G150 - N11 - ZC-Z18-J20

Varianti	Piatto su 1 lato		2 lati piatti		Foro svasato	
	SC	WSC	WSC	WSC	ZC	ZC
Spec.	Aggiunge un lato piatto. Applicabile al profilo A e al profilo 1A. Codice d'ordine SC100 SC=Incrementi di 1mm Profilo A: A/2≤SC<A-2 Profilo 1A: A/2+V/2+2.5<SC<A-2	Aggiunge due lati piatti. Applicabile al profilo A e al profilo 1A. Codice d'ordine WSC100 WSC=Incrementi di 1mm Profilo A: A/2≤WSC<A-4 Profilo 1A: V+5<WSC<A-4	Aggiunge due lati piatti. Applicabile al profilo A e al profilo 1A. Codice d'ordine WSC100 WSC=Incrementi di 1mm Profilo A: A/2≤WSC<A-4 Profilo 1A: V+5<WSC<A-4	Aggiunge due lati piatti. Applicabile al profilo A e al profilo 1A. Codice d'ordine WSC100 WSC=Incrementi di 1mm Profilo A: A/2≤WSC<A-4 Profilo 1A: V+5<WSC<A-4	Modifica N (foro passante) in foro svasato. Codice d'ordine ZC-Z17.5-J15 Z, J=Incrementi di 0.5mm Z-N≥4 T-J≥2	Modifica N (foro passante) in foro svasato. Codice d'ordine ZC-Z17.5-J15 Z, J=Incrementi di 0.5mm Z-N≥4 T-J≥2

<Metodo di calcolo prezzo>

Per il prezzo delle guarnizioni in gomma e in spugna, aggiungere l'addebito di lavorazione profilo al prezzo di listino.

Addebito lavorazione profilo

Codice profilo	Prezzo	Codice profilo	Prezzo
A		H	
1A		4H	
4A		6H	
8A		8H	

Gomma nitrilica, gomma cloroprenica, gomma siliconica

Codice componente	Tipo	T	A	Prezzo unitario				
				B		A		
				25-100	101-200	201-300	301-400	401-500
Gomma nitrilica FRN	1	25-100						
		101-200						
		201-300						
		301-400						
		401-500						
	2	25-100						
		101-200						
		201-300						
		301-400						
		401-500						
Gomma cloroprenica FRC	3	25-100						
		101-200						
		201-300						
		301-400						
		401-500						
	5	25-100						
		101-200						
		201-300						
		301-400						
		401-500						
Gomma color ambra FRCAN (x1.6)	10	25-100						
		101-200						
		201-300						
		301-400						
		401-500						
	15	25-100						
		101-200						
		201-300						
		301-400						
		401-500						
Gomma etilenica FREP (x1.2) (Moltiplicatore materiale)	20	25-100						
		101-200						
		201-300						
		301-400						
		401-500						
	30	25-100						
		101-200						
		201-300						
		301-400						
		401-500						
Gomma siliconica FRSM Shore A70	1	25-100						
		101-200						
		201-300						
		301-400						
		401-500						
	2	25-100						
		101-200						
		201-300						
		301-400						
		401-500						
Gomma siliconica FRAM Shore A50	10	25-100						
		101-200						
		201-300						
		301-400						
		401-500						
	15	25-100						
		101-200						
		201-300						
		301-400						
		401-500						
Gomma siliconica FRAM Shore A50	20	25-100						
		101-200						
		201-300						
		301-400						
		401-500						
	30	25-100						
		101-200						
		201-300						
		301-400						
		401-500						

Esempi di calcolo del prezzo

(1): Per profilo rotondo (considerando A=B)
Gomma nitrilica
FRN1A3-A300-V200 (Ricavare il prezzo di T3, A300, B300.)

Prezzo corpo
Addebito lavorazione profilo
Totale

(2): Per profilo quadrato
Gomma etilenica
FREP4H3-A300-B200-W200-V100-F250-G150-N11

(Ricavare il prezzo di T3, A300, B200.)
Prezzo corpo
Addebito lavorazione profilo
Totale

Gomma fluorurata

Codice componente	Tipo	T	A	Prezzo unitario				
				B		A		
				25-100	101-200	201-300	301-400	401-500
Gomma fluorurata FRFF	1	25-100						
		101-200						
		201-300						
		301-400						
		401-500						
	2	25-100						
		101-200						
		201-300						
		301-400						
		401-500						
Gomma spugna cloroprenica, gomma spugna fluorurata, gomma spugna siliconica	3	25-100						
		101-200						
		201-300						
		301-400						
		401-500						
	5	25-100						
		101-200						
		201-300						
		301-400						
		401-500						
Gomma spugna cloroprenica FSNC	10	25-100						
		101-200						
		201-300						
		301-400						
		401-500						
	15	25-100						
		101-200						
		201-300						
		301-400						
		401-500						
Gomma spugna fluorurata FSNF	3	25-100						
		101-200						
		201-300						
		301-400						
		401-500						
	5	25-100						
		101-200						
		201-300						
		301-400						
		401-500						
Gomma spugna siliconica FSNA	10	25-100						
		101-200						
		201-300						
		301-400						
		401-500						
	20	25-100						
		101-200						
		201-300						
		301-400						
		401-500						