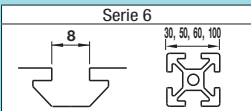


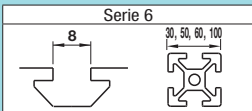
Dadi di pre-montaggio/Finecorsa per profilati in alluminio - Standard

Per la serie 6 (largh. cava 8mm)



Dadi di pre-montaggio per profilati in alluminio con funzione di tenuta temporanea

Per serie 6 (largh. cava 8mm)



Coppia di serraggio P526

Dadi di pre-montaggio

1

2

3

4

5

6

7

RoHS10

* Elettroconduttivo

Tipo	Materiale	Trattamento superficie
1 HNTT6	EN 1.0301 Equiv.	Cromatura trivalente
2 PACK-HNTT6	EN 1.0301 Equiv.	Cromatura trivalente
3 HNTTV6	Con adesivo frenafilietti, EN 1.0301 Equiv.	Cromatura trivalente
4 HNTTZ6	Con rivestimento in resina frenafilietti, EN 1.0301 Equiv.	Cromatura trivalente
5 HNTTSN6*	EN 1.4401 Equiv. (Sinterizzato)	-
6 PACK-HNTTSN6*	EN 1.4401 Equiv. (Sinterizzato)	-
7 HNTTSS6	EN 1.4305 Equiv.	-

HNTT6 (EN 1.0301 Equiv.)

PACK-HNTT6 (EN 1.0301 Equiv., 100/conf.)

HNTTV6 (Con adesivo frenafilietti, EN 1.0301 Equiv.)

HNTTZ6 (Con rivestimento in resina frenafilietti, EN 1.0301 Equiv.)

HNTTSN6 (EN 1.4401 Equiv., sinterizzato)

PACK-HNTTSN6 (EN 1.4401 Equiv., sinterizzato, 100/conf.)

HNTTSS6 (EN 1.4305 Equiv.)

Coppia di serraggio di riferimento (N · m)

M	EN 1.0301 Equiv.	EN 1.4401 Equiv. (Sinterizzato)	EN 1.4305 Equiv.
6	11.7		

7.8

5.5

6.3

14

15

Example

Dadi di pre-montaggio

I dadi sono pre-inseriti nel profilato in alluminio.

HNTU

HNTUV

HNTUZ

SHNTU

HNTTBS

HNTT

HNTTV

HNTTZ

HNTTSN

HNTTSS

HNTJ

Codice componente	M	Prezzo unitario 1 ~ 499 pz.	Sconto volumi elevati 500~749	750~999	1000~1500
HNTT6 (EN 1.0301 Equiv.)	3 4 5 6				
HNTTV6 (Frenafilietti, EN 1.0301 Equiv.)	6				
HNTTZ6 (Frenafilietti, EN 1.0301 Equiv.)	3 4 5 6				
HNTTSN6 (EN 1.4401 Equiv., sinterizzato)	6				
HNTTSS6 (EN 1.4305 Equiv.)	6				

Confezioni grandi 100 pz. per confezione

Codice componente	M	Prezzo unitario (1~10 confezioni)
PACK-HNTT6 (EN 1.0301 Equiv.)	3 4 5 6	
PACK-HNTTSN6 (EN 1.4401 Equiv., sinterizzato)	3 4 5 6	

Quando viene ordinato HNTT6 senza specificare M, viene selezionato automaticamente HNTT6-6.

Con frenafilietti



Dadi con frenafilietti applicato all'interno del foro maschiato. Ciò riduce l'allentamento causato dalle vibrazioni durante il trasporto o il funzionamento dell'attrezzatura. Adesivo frenafilietti: Un adesivo anaerobico microincapsulato che previene l'allentamento della filettatura. Richiede tempo di indurimento (72 ore a temperatura ambiente 25°C). L'effetto adesivo si perde dopo il primo allentamento. Rivestimento in resina: Le filettature sono rivestite in resina. L'effetto di bloccaggio della filettatura può essere inferiore a quello dell'adesivo, tuttavia consente riutilizzi senza tempo di indurimento.

Effetto del frenafilietti (riferimento)

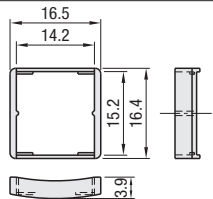
I valori delle coppie di allentamento sono solo di riferimento. Possono esserci differenze a seconda delle distanze tra viti e dadi.

	Caratteristiche	Coppia di allentamento dopo il serraggio (1a volta)	Note
Senza frenafilietti	-	8.2N · m	-
Adesivo frenafilietti	• Previene efficacemente l'allentamento. • L'effetto frenafilietti si perde dopo il primo allentamento. • L'adesivo richiede un tempo di indurimento (72 ore a temperatura ambiente 25°C) dopo il serraggio.	11.7N · m	Condizioni di prova: Valore misurato (HNTTV6-6) all'allentamento di una vite dopo un periodo di essiccazione di 72 ore a temperatura ambiente (25°C), dopo il serraggio a 11.7N · m.
Con rivestimento in resina frenafilietti	• Riutilizzabili. (L'effetto frenafilietti diminuisce dopo più utilizzi.) • L'effetto frenafilietti è immediatamente visibile subito dopo il serraggio.	10.0N · m	L'effetto frenafilietti diminuisce dopo più utilizzi. Coppia di allentamento al 5° riutilizzo: 9.4N · m. Misurazione su HNTTZ6-6

Finecorsa di pre-montaggio

RoHS10

HNST6

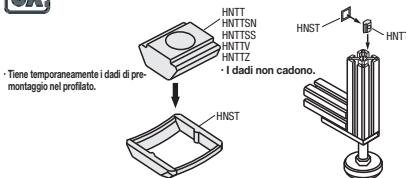


Materiale: Poliammide

Codice componente	Dado di pre-montaggio applicabile	Co-lore	Prezzo unitario 1 ~ 1500 pz.
HNST6	HNTT6 HNTTV6 HNTTZ6 HNTTSN6 HNTTSS6	Nero	

Ordering Example
Codice componente
HNST6

Example



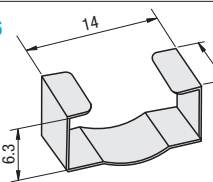
Tiene temporaneamente i dadi di pre-montaggio nel profilato.

I dadi non cadono.

Finecorsa di pre-montaggio in metallo

RoHS10

SHNST6

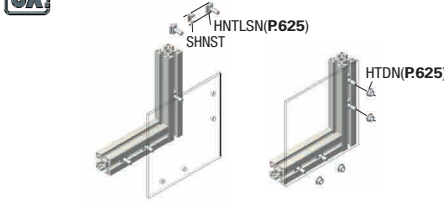


Materiale: EN 1.4319 Equiv.

Codice componente	Dado di pre-montaggio applicabile	Prezzo unitario 1 ~ 1500 pz.
SHNST6	HNTT6 HNTTV6 HNTTZ6 HNTTSN6 HNTTSS6	

Ordering Example
Codice componente
SHNST6

Example



HNTLSN(P625)

SHNST

HTDN(P625)

*Utilizzabili anche con le viti di pre-montaggio.

Coppia di serraggio P526

Dadi di pre-montaggio con molla

1

2

3

4

5

6

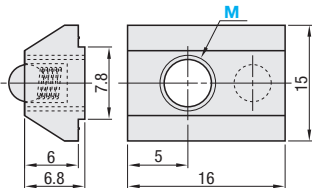
RoHS10

* Elettroconduttivo

Tipo	Corpo principale	Sfera	Molla	Trattamento superficie
1 HNTU6	EN 1.0301 Equiv.	EN 1.4301 Equiv.	JIS SWP-A	Cromatura trivalente
2 PACK-HNTU6	EN 1.0301 Equiv.	EN 1.4301 Equiv.	JIS SWP-A	Cromatura trivalente
3 HNTUV6	EN 1.0301 Equiv.	EN 1.4301 Equiv.	JIS SWP-A	Cromatura trivalente
4 HNTUZ6	EN 1.0301 Equiv.	EN 1.4301 Equiv.	JIS SWP-A	Cromatura trivalente
5 SHNTU6*	EN 1.4301 Equiv. (Sinterizzato)	EN 1.4301 Equiv.	SUS304-WP8	-
6 PACK-SHNTU6*	EN 1.4301 Equiv. (Sinterizzato)	EN 1.4301 Equiv.	SUS304-WP8	-

HNTU6 (EN 1.0301 Equiv.)
PACK-HNTU6 (EN 1.0301 Equiv., 100/conf.)
HNTUV6 (Con adesivo frenafilietti, EN 1.0301 Equiv.)
HNTUZ6 (Con rivestimento in resina frenafilietti, EN 1.0301 Equiv.)
SHNTU6 (EN 1.4301 Equiv., sinterizzato)
PACK-SHNTU6 (EN 1.4301 Equiv., sinterizzato, 100/conf.)

Coppia di serraggio di riferimento (N · m)
M EN 1.0301 Equiv. / EN 1.4301 Equiv. (Sinterizzato)
6 11.7



Codice componente	M	Prezzo unitario 1 ~ 499 pz.	Sconto volumi elevati 500~749	750~999	1000~1500
HNTU6 (EN 1.0301 Equiv.)	3 4 5 6				
HNTUV6 (Frenafilietti, EN 1.0301 Equiv.)	6				
HNTUZ6 (Frenafilietti, EN 1.0301 Equiv.)	3 4 5 6				
SHNTU6 (EN 1.4301 Equiv.)	3 4 5 6				

Confezioni grandi 100 pz. per confezione

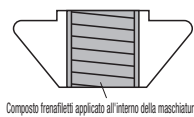
Codice componente	M	Prezzo unitario (1~10 confezioni)
PACK-HNTU6 (EN 1.0301 Equiv.)	3 4 5 6	
PACK-SHNTU6 (EN 1.4301 Equiv.)	3 4 5 6	

Ordering Example
Codice componente
HNTU6 - M 6

Example

Non cade anche se il profilato è posizionato verticalmente. La molla incorporata previene slittamenti. Il dado si sposta agevolmente nella cava quando premuto leggermente con la mano.

Con frenafilietti



Dadi con frenafilietti applicato all'interno del foro maschiato. Ciò riduce l'allentamento causato dalle vibrazioni durante il trasporto o il funzionamento dell'attrezzatura. Adesivo frenafilietti: Un adesivo anaerobico microincapsulato che previene l'allentamento della filettatura. Richiede tempo di indurimento (72 ore a temperatura ambiente 25°C). L'effetto adesivo si perde dopo il primo allentamento. Rivestimento in resina: Le filettature sono rivestite in resina. L'effetto di bloccaggio della filettatura può essere inferiore a quello dell'adesivo, tuttavia consente riutilizzi senza tempo di indurimento.

Effetto del frenafilietti (riferimento)

I valori delle coppie di allentamento sono solo di riferimento. Possono esserci differenze a seconda delle distanze tra viti e dadi.

	Caratteristiche	Coppia di allentamento dopo il serraggio (1a volta)	Note
Senza frenafilietti	-	8.2N · m	-
Con adesivo frenafilietti	• Previene efficacemente l'allentamento. • L'effetto frenafilietti si perde dopo il primo allentamento. • L'adesivo richiede un tempo di indurimento (72 ore a temperatura ambiente 25°C) dopo il serraggio.	11.7N · m	Condizioni di prova: Valore misurato (HNTTV6-6) all'allentamento di una vite dopo un periodo di essiccazione di 72 ore a temperatura ambiente (25°C), dopo il serraggio a 11.7N · m.
Con rivestimento in resina frenafilietti	• Riutilizzabili. (L'effetto frenafilietti diminuisce dopo più utilizzi.) • L'effetto frenafilietti è immediatamente visibile subito dopo il serraggio.	10.0N · m	L'effetto frenafilietti diminuisce dopo più utilizzi. Coppia di allentamento al 5° riutilizzo: 9.4N · m. Misurazione con HNTTZ6-6

Dadi con finecorsa integrato

RoHS10

HNTE6
SHNTE6

1

2

Tipo

Corpo principale

Materiale

Trattamento superficie

1 HNTE6

EN 1.0301 Equiv.

Poliammide

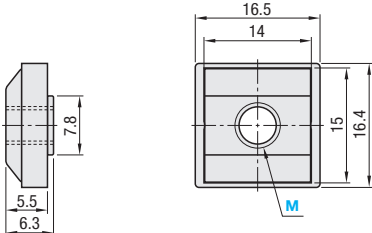
Cromatura trivalente

2 SHNTE6

EN 1.4301 Equiv.

Poliammide

-

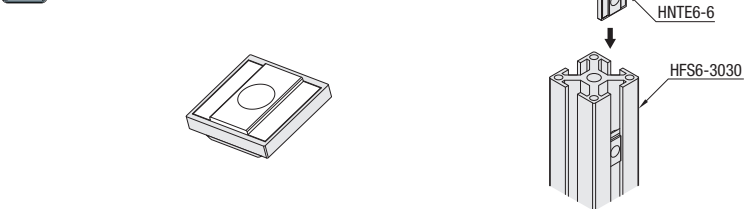


Coppia di serraggio di riferimento (N · m)
M EN 1.0301 Equiv. / EN 1.4301 Equiv.
6 11.7

Codice componente	M	Prezzo unitario 1 ~ 499 pz.	Sconto volumi elevati 500~749	750~999	1000~1500
HNTE6	3 4 5 6				
SHNTE6	3 4 5 6				

Ordering Example
Codice componente
HNTE6 - M 5

Example



Dadi di pre-montaggio con finecorsa integrato.

I dadi non scivolano anche se inseriti nei profilati in posizione verticale.