

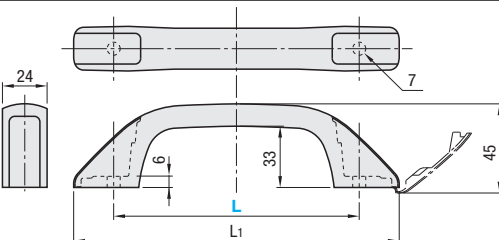
Maniglie con tappo/Maniglie in nylon

Maniglie in nylon con tappi



RoHS10

UPCDG
(Nylon 6)

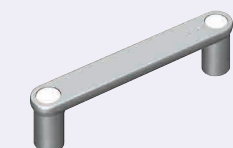


*Montaggio facilitato se abbinato ai dadi per maniglie illustrati sotto.

Materiale
Nylon 6 rinforzato con fibra di vetro

Codice componente		L1	Carico am- messo (N)	Massa (g)	Prezzo unitario
Tipo	L				
UPCDG	90	133	500	30	
	94	136.5		33	
	117	160		36	
	132	175		39	

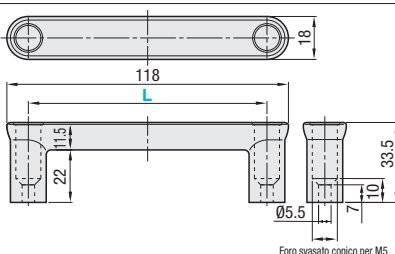
Maniglie con tappi



RoHS10

Tipo	Maniglia		Tappo	
	Materiale	Trattamento superficie	Materiale	Colore
HHDG	EN AC-46100 equiv.	Finitura a forno	ABS	Bianco
HHDGS	EN 1.4301 equiv.	Lucidatura	ABS	Bianco

*Montaggio facilitato se abbinato ai dadi per maniglie illustrati sotto.



Foro svasato conico per M5

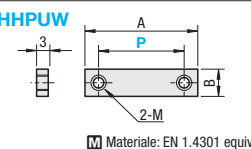
Codice componente		L	Massa (g)	Kit di viti e dadi applicabili		Prezzo unitario	
Tipo				Vite	Quantità	HHDG	HHDGS
HHDG HHDGS		100	62	Vite a testa piatta M5	2		

Ordering Example
Codice componente
UPCDG90
HHDG100

Dadi per maniglie



RoHS10



Materiale: EN 1.4301 equiv.

Codice componente		B	A	M	Maniglia	Prezzo unitario 1 - 9 pz.	Sconto volumi elevati 10~50
Tipo	P						
HHPUW	90	10	100	6	UPCDG90		
	100	12	110	5	HHDG100		

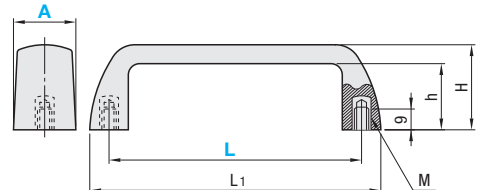
Ordering Example
Codice componente
HHPUW90

Maniglie in nylon



RoHS10

UPFN



Materiale	
Maniglia	Nylon 6 rinforzato con fibra di vetro
Sezione filettata	Ottone (Inserto)

Codice componente		L	Colore maniglia	L1	H	h	M (Fil. grossa)	Carico am- messo (N)	Massa (g)	Prezzo unitario		
Tipo	A									B (Nero)	W (Bianco), M (Arancione), R (Rosso)	
UPFN	26	105	B (Nero)	121	37	29	6	500	55			
		110	W (Bianco)				60					
		117	M (Arancione) R (Rosso)	133	40	32	8		62			

Il colore predefinito della maniglia, se non specificato diversamente, è il nero.

Ordering Example
Codice componente - L - Colore maniglia
UPFN26 - 105 - B

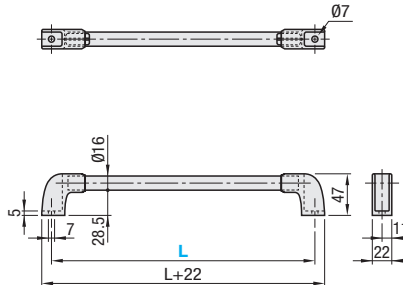
Maniglie con tubo in alluminio

Maniglie tubolari in alluminio - Diametro piccolo

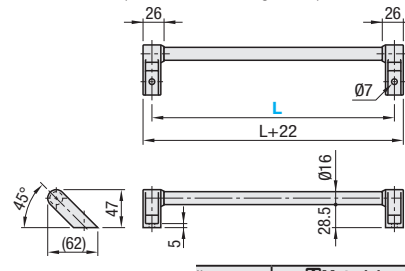


RoHS10

UWAPNC
UWAPFC (Dimensione L configurabile)



UHFAPC
UHFAPFC (Dimensione L configurabile)



Nome componente		Materiale
Tubo		EN AW-6063 equiv.
Gomito		Polycarbonato

Codice componente		Kit di viti e dadi applicabili	Prezzo unitario	
Tipo	L		UWAPNC	UHFAPC
UWAPNC UHFAPC	100	Vite a esagono incassato M6		
	150			
	200			
	250			
	300			

Ordering Example
Codice componente
UWAPNC200
UWAPFC-237
Per le dimensioni L, aggiungere "-" (trattino).

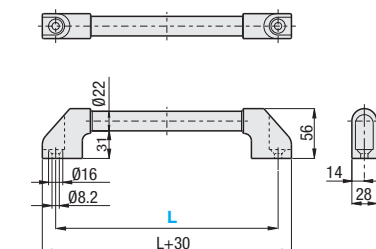
Codice componente		L Incrementi di 1mm	Kit di viti e dadi applicabili	Prezzo unitario	
Tipo				UWAPFC	UHFAPFC
UWAPFC UHFAPFC		100~150	Vite a esagono incassato M6		
		151~200			
		201~250			
		251~300			

Maniglie tubolari in alluminio

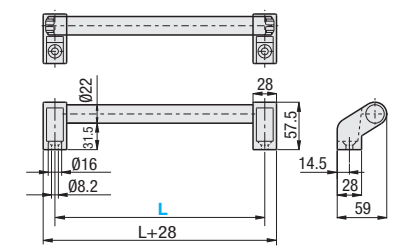


RoHS10

UWAPN
UWAPF (Dimensione L configurabile)



UHFAP
UHFAPF (Dimensione L configurabile)



Nome componente		Materiale
Tubo		EN AW-6063 equiv.
Gomito		Nylon rinforzato con fibra di vetro

Codice componente		Kit di viti e dadi applicabili	Prezzo unitario	
Tipo	L		UWAPN	UHFAP
UWAPN UHFAP	150	Vite a testa piatta M8		
	200			
	250			
	300			
	400			
	500			
	600			

Ordering Example
Codice componente
UWAPN150
UHFAPF-185
Per le dimensioni L, aggiungere "-" (trattino).

Codice componente		L Incrementi di 1mm	Kit di viti e dadi applicabili	Prezzo unitario	
Tipo				UWAPF	UHFAPF
UWAPF UHFAPF		100~150	Vite a testa piatta M8		
		151~200			
		201~250			
		251~300			
		301~400			
		401~500			
		501~600			