

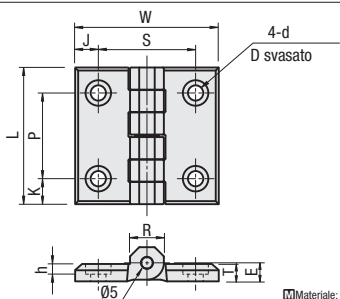
Cerniere in plastica/Cerniere in plastica compatte/Cerniere a bassa produzione di particolato

Cerniere con fori di montaggio sfalsati/Cerniere con gradino in acciaio inox/Cerniere a molla

Cerniere in plastica



HHPSJ



Per HHPSJ8 e HHPSJ845, i dadi per cerniere a P.1199 sono consigliati per l'accoppiamento dei pannelli, ecc.

Materiale: Piastra cerniera: Nylon 6, Albero: EN 1.4301 Equiv.

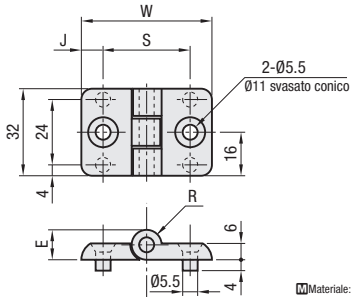
Codice componente		Colore	Carico ammesso		Mas-sa g	L	W	K	P	J	S	D	d	T	E	R	h	Prezzo unitario	
Tipo	N.		kg	N														1 ~ 9 pz.	Sconto volumi elevati 10~50
HHPSJ	6	B (Nero)	10	96	21	48	47	9	30	8	32	9.5	5.5	6	6.5	12.6	3.8		
	8		35	59	62	11	37	10	42										
	845	W (Bianco)	15	147	44	70	80	13.5	43	16.5	47	11	6.6	7.5	8	14.5	4.4		

\* Il valore del carico ammesso si riferisce all'utilizzo di 2 pezzi. Il colore predefinito è il nero, se non altrimenti specificato.

Cerniere in plastica compatte



HHPSJC



Materiale: Piastra cerniera: Nylon 6, Albero: EN 1.4301 Equiv.

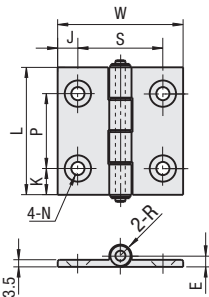
Codice componente		N.	* Carico ammesso		Massa (g)	W	J	S	E	R	Prezzo unitario	
Tipo			kg	N							1 ~ 9 pz.	Sconto volumi elevati 10~100
HHPSJC	5		10	98	12.5	36	7.5	21	10	5		
	6		10	98	15.8	48	8	32	11	5.5		
	8		10	98	26.2	62	10	42	11	5.5		

\* Il valore del carico ammesso si riferisce all'utilizzo di 2 pezzi.

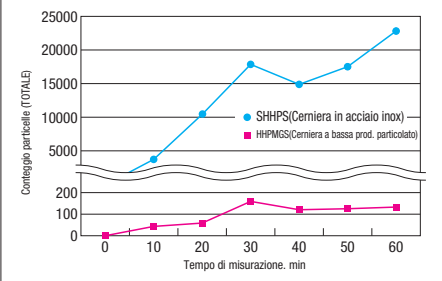
Cerniere a bassa produzione di particolato



HHPMGS



Materiale: EN AW-6063-T5 Equiv.  
Boccola: Resina acetica impregnata d'olio  
Trattamento superficie: Nichelatura chimica



Caratteristiche  
Eccellenti per resistenza all'attrito e scorrimento delle cerniere a bassa produzione di particolato rispetto alle cerniere convenzionali grazie al materiale speciale utilizzato per la sezione di scorrimento (resina acetica impregnata d'olio).  
La parte in alluminio è trattata con nichelatura chimica anziché essere anodizzata trasparente. Assicurano un'eccellente conduttività elettrica con conseguente minore accumulo di polveri.  
I dadi per cerniere a P.1199 sono consigliati per l'accoppiamento dei pannelli, ecc.

Codice componente		* Carico ammesso		Massa g	L	W	K	P	J	S	N		E	R	Prezzo unitario	Sconto volumi elevati
Tipo	N.	kg	N								Passante svasato con.				1 ~ 8 pz.	9~50
HHPMGS	5	10	98	22	47	36	11	25	7.5	21	5.5	11	5	5		
	6			33		48	8.5	30	8	32	6.5	13	5.5	5.5		
	8			48		63	62	13	37	10					42	

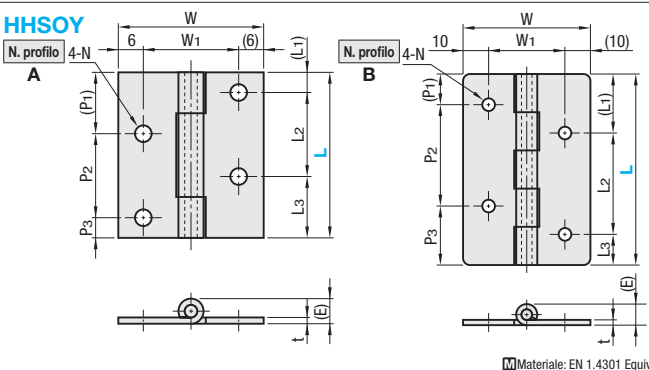
\* Il valore del carico ammesso si riferisce all'utilizzo di 2 pezzi.

Ordering Example	Codice componente	-	Colore
	HHPSJ6	-	B
	HHPSJC8		
	HHPMGS5		

Cerniere con fori di montaggio sfalsati



HHSOY



Materiale: EN 1.4301 Equiv.

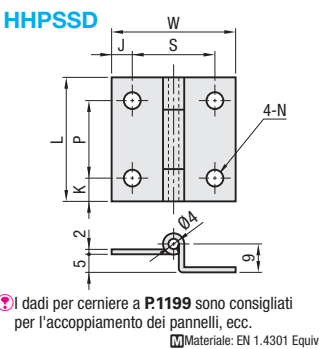
Codice componente		Profilo	L1	L2	L3	W	W1	P1	P2	P3	N	t	E	* Carico ammesso (N)	Peso (g)	Prezzo unitario	
Tipo	N.															1 ~ 9 pz.	Sconto volumi elevati 10~200
HHSOY	40		5	20	15	35	23	15	20	5	4.2	1.5	6.3	58.8	21.6		
	50	A	5.5	26	18.5	35	23	18.5	26	5.5	4.2	1.5	6.3	78.4	27.3		
	75	B	23	40	12	50	30	12	40	23	5	2	8.8	147	75.7		

\* Il valore del carico ammesso si riferisce all'utilizzo di 2 pezzi.

Cerniere con gradino in acciaio inox



HHPSSD



I dadi per cerniere a P.1199 sono consigliati per l'accoppiamento dei pannelli, ecc.

Materiale: EN 1.4301 Equiv.

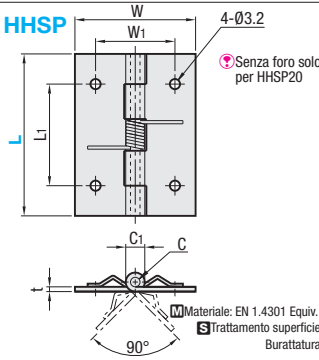
Codice componente		N.	L	W	K	P	J	S	N	* Carico ammesso (kgf)	Peso (g)	Prezzo unitario	
Tipo												1 ~ 19 pz.	Sconto volumi elevati 20~200
HHPSSD	5		41	36	8	25	7.5	21	5.5	4.5	32		
	6		48	48	9	30	8	32	6.5	6	46		

\* Il valore del carico ammesso si riferisce all'utilizzo di 2 pezzi.

Cerniere a molla



HHSP



Materiale: EN 1.4301 Equiv.

La foto mostra una cerniera a molla nello stato rilasciato (non montata).

Codice componente		L	W	W1	L1	C	C1	t	* Carico ammesso (kgf)	Coppia (kgf-cm)	Peso (g)	Prezzo unitario	
Tipo	N.											1 ~ 39 pz.	Sconto volumi elevati 40~100 pz.
HHSP	20		14	-	-	1	(2.2)	0.5	1	0.99	1.5		
	25		32	20	14	3	5.8	1.2	3	0.66	10		
	38		32	20	26	3	6.5	1.5	6	1.5	20		
	51		38	25	32	3	6.5	1.5	7	1.38	35		

\* Il valore del carico ammesso si riferisce all'utilizzo di 2 pezzi.

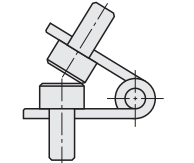
Ordering Example	Codice componente
	HHSOY40
	HHPSSD6
	HHSD3.2
	HHSP38

Example

Cerniere con fori di montaggio sfalsati



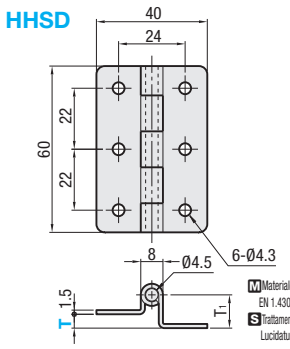
Altre cerniere



Cerniere con gradino in acciaio inox



HHSD

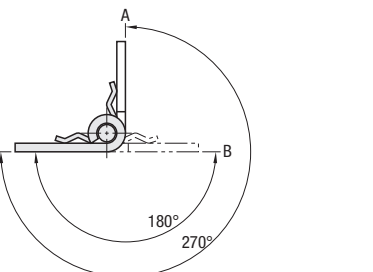


Materiale: EN 1.4301 Equiv.  
Trattamento superficie: Lucidatura

Codice componente		T	T1	* Carico ammesso (kg)	Peso (g)	Prezzo unitario	
Tipo	N.					1 ~ 19 pz.	Sconto volumi elevati 20~100
HHSD	1.2		8.2		38		
	2.3		9.3				
	3.2		10		40		
	5		12		42		

\* Il valore del carico ammesso si riferisce all'utilizzo di 2 pezzi.

Example



Il carico della molla è calcolato su (A) con le piastre della cerniera piegate a 270° come mostrato sopra.  
Solo per HHSP20, il valore viene misurato a una posizione dell'angolo di 180° (B).  
Non aprire le piastre della cerniera HHSP20 oltre i 180° (B). Il filo di cui è costituita la molla ha un diametro piccolo e potrebbe causare problemi.